



Comisión de Promoción del Perú
para la Exportación y el Turismo

Boletín Agro y Agroindustria

Enero - Diciembre, 2011

Elaboración:

Departamento de Agro y Agroindustria. Sub Dirección de Promoción Comercial
Promperu

Las exportaciones agrarias no tradicionales en diciembre del 2011 fueron de US\$ 347 millones, acumulando un total de US\$ 2,809 millones en los doce meses del año. Estos montos mensual y anual respecto al 2010, equivalen a variaciones positivas de 26 % y 27.5% del valor Fob exportado. Asimismo, las exportaciones medidas en volumen crecieron 14.9% en comparación al año 2010 y totalizaron un volumen de 1,8 millones de TM.

El número de mercados de destinos fue de 156 países, 10 más que lo registrado en el mismo período (entre enero y diciembre). En los primeros doce meses del año 2011, los principales diez mercados fueron: EEUU (US\$ 836 millones / 12 % de crecimiento), seguido de Países Bajos (US\$ 352 millones / 31 %), España (US\$ 287 millones / 26 %), el cuarto, quinto y sexto lugar fueron para Ecuador (US\$ 153 millones / 26 %), Colombia (US\$ 108 millones / 30 %) y Reino Unido (US\$ 104 millones / 25 %) seguido de Chile (80 millones / 27%), Francia (78 millones / 23 %), Haití (59 millones / 26 %) y Alemania (57 millones / 30 %). La suma del valor exportado de estos mercados acumula el 86% del total.

Asimismo, durante este periodo, los 10 mercados con mayor crecimiento fueron: Estonia (0.15 millones / 1324 % de crecimiento), Croacia (US\$ 0.36 millones / 927 %), Albania (US\$ 0.1 millones / 908 %), Nigeria (US\$ 1.6 millones / 650 %) , Eslovaquia (US\$ 0.06 millones / 574 %), Egipto (US\$ 1.2 millones / 506 %) , Angola (US\$ 1.4 millones / 324 %), Benín (US\$ 2.7 millones / 413 %), Malta (US\$ 0.18 millones / 381 %) y Cuba (US\$ 0.2 millones / 300 %).

Entre enero y diciembre, de un total de 254 productos agrarios exportados (en todas sus presentaciones), el ranking de los diez principales productos no tradicionales es: Uvas frescas (US\$ 299 millones / 61%), seguido de espárragos frescos (US\$ 188 millones / -0.4%), paltas frescas (US\$ 163 millones / 93%), espárragos preparados (US\$ 138 millones / 31%), mangos frescos (US\$ 116 millones / 30%), alcachofas preparadas (US\$ 116 millones / 30%), leche evaporada (US\$ 93 millones / 21%), páprika entera (US\$ 86 millones / 31%), bananos frescos (69 millones / 20%) y pimienta piquillo (65 millones / 30%). Habría que mencionar que para un mejor análisis, en el presente documento se ha realizado un desagregado en función a los principales rubros: Frescos, Procesados, Granos, Cacao y sus derivados, tal cual se podrá observar en el desarrollo de los cuadros.

Por otro lado, entre enero y diciembre del 2011, se registraron 1,624 empresas que realizaron envíos al exterior, 68 más que el mismo periodo del 2010. El número de empresas llamadas “grandes” (exportan más de US\$ 10 millones) alcanzó la cifra de 49, 5 empresas más que el año anterior; las catalogadas como “medianas” (exportan entre US\$ 1 y menor a 10 millones) totalizaron las 321, 55 empresas más. Igualmente, las que exportan entre US\$ 100 mil y 1 millón (“pequeñas”) fueron 451, 18 empresas más. Las empresas “micro” (exportan menos de US\$ 100 mil) fueron 795, 10 empresas menos que en año anterior.

A nivel de departamentos, Lima se mantiene como la principal región exportadora con el 28% del total (US\$ 777 millones / 27% de crecimiento), seguido de Ica con el 21% del total (US\$ 599 millones / 27%). El tercero, cuarto y quinto lugar se ubican La Libertad (US\$ 483 millones / 17%), Piura (US\$ 330 millones / 12%) y Lambayeque (US\$ 173 millones / 22%). Estas 5 principales regiones aportaron conjuntamente el 84% del valor exportado.

Por otro lado, existe un grupo de regiones que durante el periodo de análisis han mostrando crecimientos importantes. Al respecto, Ancash (US\$ 35 millones / 90%) debe este importante avance a los envíos de espárragos frescos (US\$ 12.9 millones / 306%), flores (US\$ 7 millones / 478%) y palta (US\$ 3.1 millones / 367%), San Martín (US\$ 22 millones / 212%) destaca por las exportaciones de cacao en grano (US\$ 14 millones / 112%), Ayacucho (US\$ 22 millones / 101%) registró incrementos positivos por las ventas externas de cacao en granos (US\$ 11 millones / 112%) y cacao en polvo (US\$ 7.5 millones / 305%) mientras que Madre de Dios (US\$ 17 millones / 241%) por las nueces del Brasil frescas (US\$ 17 millones / 241%). Finalmente, el buen desempeño de Tumbes (US\$ 12 millones / 123%) se debe a los despachos de frijoles (US\$ 7 millones / 1,536%).

Por otro lado, en febrero del 2012, Promperu realizará una serie de actividades de promoción nacional e internacional con diferentes empresas agro exportadoras, como es el caso de la macro rueda **NORTE EXPORTA** que se llevará a cabo en la ciudad de Chiclayo del 01 al 02 de marzo. Igualmente, asistiendo a las ferias de alimentos más importantes a nivel global como: La feria **Fruit Logistica** en el rubro de frutas y hortalizas frescas que se llevará a cabo en Berlín, Alemania del 08 al 10 de Febrero, la feria de productos orgánicos, **Biofach**, que se llevará a cabo en Núremberg, Alemania del 15 al 18 de Febrero. Además es importante destacar la **Misión Itinerante de Pisco en Asia** (Hong Kong, Singapur, Taiwán y China) del 09 al 22 de febrero del presente año que intentará posicionar nuestra bebida de bandera en el mercado asiático.

Estructura:

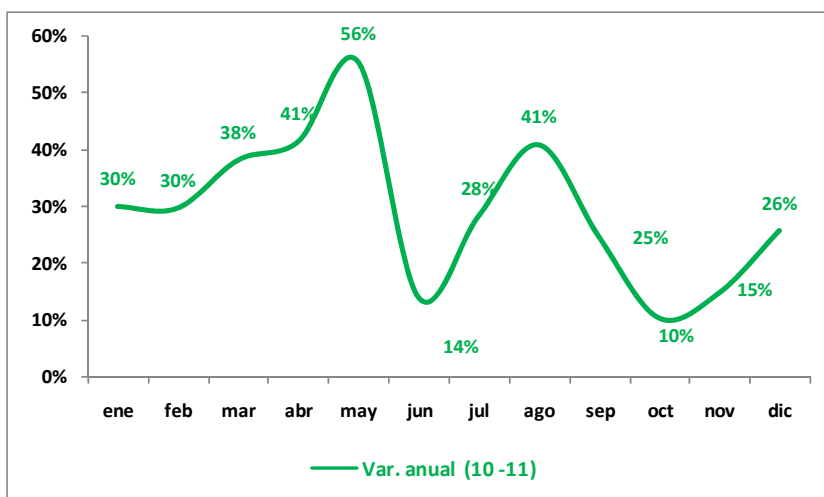
I. Estadísticas Generales:

- 1.1 Evolución de la variación mensual anualizada de las Agroexportaciones3
- 1.2 Evolución mensual de las exportaciones 4
- 1.3 Valor y volumen de las exportaciones..... 4
- 1.4 Principales productos Exportados 5
- 1.5 Principales destinos..... 7
- 1.6 Top 25 de los principales destinos de las Agroexportaciones 10
- 1.7 Nuevos destinos de las Agroexportaciones10
- 1.8 Principales empresas exportadoras.....11

I. ESTADISTICAS GENERALES

1.1 Evolución de la variación mensual anualizada de las Agroexportaciones:

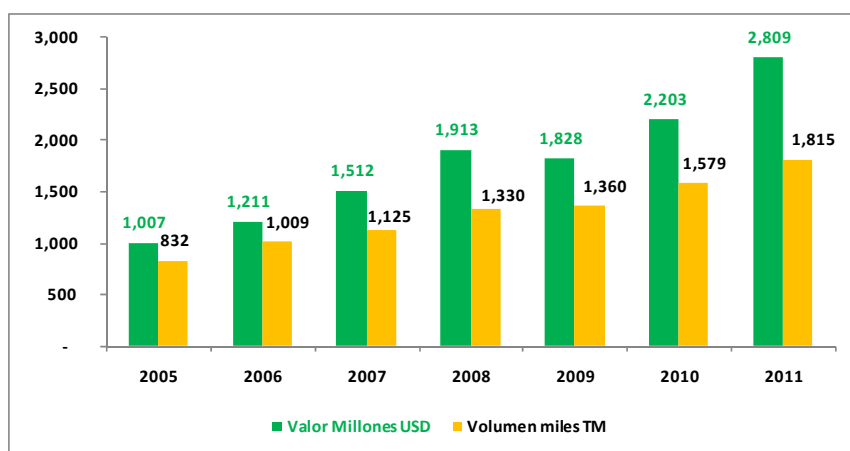
La evolución de la variación mensual anualizada del Sector Agro y Agroindustrias, comparativo (enero – diciembre 2011 – 2010):



II. ESTADISTICAS GENERALES

1.2 Evolución Mensual de las Exportaciones:

La evolución mensual del Sector Agro y Agroindustrias, comparativo (enero - diciembre 2011 – 2010):



1.3 Valor y volumen de las Exportaciones:

Las exportaciones de productos Agro en valor – US\$ FOB y en volumen – Kg. (enero - diciembre 2011 – 2010):

Rubro	Líneas	2010		2011		Variación (10- 11)	
		Volumen Kg.	Valor FOB USD	Volumen Kg.	Valor FOB USD	Volumen Kg.	Valor FOB USD
Frescos	Frutas Frescas	407,625,650	504,422,584	535,661,582	779,812,087	31%	55%
	Hortaliza Fresca	296,491,709	341,578,626	306,489,908	340,167,961	3%	-0.4%
	Flores y demas	1,703,922	9,342,793	2,322,496	11,292,672	36%	21%
Total Frescos		705,821,281	855,344,003	844,473,986	1,131,272,720	20%	32%
Procesados	Frutas y Hort. Procesadas	156,540,089	304,034,376	164,172,983	356,648,049	5%	17%
	Capsicum	117,539,529	229,501,800	132,894,467	290,975,561	13%	27%
	Frutas y Hort. Congeladas	57,862,405	118,471,445	74,629,364	160,195,600	29%	35%
	Lacteos y derivados	66,309,402	81,866,500	69,251,313	101,037,331	4%	23%
	Insumos Industriales	42,887,062	65,646,639	39,467,518	81,749,114	-8%	25%
	Bebidas	33,110,891	18,354,491	41,317,079	24,423,972	25%	33%
	Specialties	15,760,396	23,194,293	14,185,590	23,002,685	-10%	-1%
	Aceites y Grasas	2,664,482	10,200,506	6,291,335	19,119,493	136%	87%
	Confitería	6,054,867	18,212,807	5,537,056	17,999,434	-9%	-1%
	Preparaciones alimenticias	4,155,975	15,247,810	4,012,144	17,756,338	-3%	16%
Total Procesados		502,885,098	884,730,667	551,758,846	1,092,907,578	10%	24%
Granos, Cacao y sus derivados	Cereales y Derivados	106,629,103	135,559,681	123,534,247	181,539,050	16%	34%
	Cacao y Derivados	21,483,547	78,893,423	30,196,884	106,497,640	41%	35%
	Menestras	44,795,187	56,881,714	47,074,340	65,857,636	5%	16%
Total Granos , Cacao y sus derivados		172,907,837	271,334,818	200,805,472	353,894,326	16%	30%
Total Otros		197,875,988	191,519,641	218,230,663	231,343,526	10%	21%
Total general		1,579,490,205	2,202,929,128	1,815,268,968	2,809,418,150	14.9%	27.5%

Fuente: SUNAT / Elaboración : Departamento de Agro y Agroindustrias - Promperu

No Tradicionales / Clasificación en función a líneas prioritizadas

1.3.1 Porcentaje de Participación valor y volumen



1.4 Principales Productos Exportados:

Los principales productos exportados del Sector Agro y Agroindustrias, comparativo (enero – diciembre 2011 – 2010):

1.4.1 Frescos, comparativo (enero - diciembre 2011 – 2010):

Rubro	Línea	Partida	Producto	2010		2011		Variación (10-11)	
				Volumen Kg.	Valor FOB USD	Volumen Kg.	Valor FOB USD	Volumen Kg.	Valor FOB USD
Productos Frescos	Frutas Frescas	0806100000	Uvas Frescas	77,819,253	186,133,094	119,273,464	299,233,469	53%	61%
		0804400000	Paltas Frescas	59,520,571	85,056,348	81,388,623	163,757,780	37%	93%
		0804502000	Mangos Frescos	97,503,873	90,241,373	123,834,572	116,890,885	27%	30%
		0803001200	Bananas Frescos	89,531,828	55,738,628	107,606,509	69,245,114	20%	24%
		0805201000	Mandarinas Frescas	36,768,641	35,240,882	39,719,567	40,998,912	8%	16%
		0801220000	Nueces del Brasil Frescas	2,645,427	14,803,623	3,163,486	27,411,501	20%	85%
		0805202000	Tangelos Fresco	21,865,776	16,129,908	25,725,761	19,724,508	18%	22%
		0810909000	Granadas Frescas	1,437,715	3,945,755	3,937,839	11,247,624	174%	185%
		0802900000	Pecanas Frescas	418,078	2,496,156	1,385,967	8,936,879	232%	258%
		8051000000	Naranjas frescas	7,850,894	4,034,711	11,198,603	4,977,632	43%	23%
		Resto	12,263,595	10,602,107	18,427,191	17,387,785	50%	64%	
		Total Frutas Frescas	407,625,650	504,422,584	535,661,582	779,812,087	31%	55%	
	Hortalizas Frescas	0709200000	Espárragos frescos	123,751,977	290,730,107	123,653,955	289,325,275	0%	-0.5%
		0703100000	Cebollas frescas	166,383,968	42,053,697	176,684,572	42,690,454	6%	2%
		0703209000	Ajos Frescos	3,694,549	4,634,039	3,364,895	3,241,092	-9%	-30%
		7051900000	Lechugas frescas	578,894	1,468,909	521,430	1,364,615	-10%	-7%
		Resto	2,082,322	2,691,875	2,265,056	3,546,525	9%	32%	
		Total Hortaliza Fresca	296,491,709	341,578,626	306,489,908	340,167,961	3%	0%	
	Flores y demás	0603199000	Flores Frescas	1,157,711	6,924,856	1,655,464	8,252,861	43%	19%
		0604910000	Follaje,Hojas,Ramas y Part.De Plantas	212,344	1,108,834	202,064	1,083,697	-5%	-2.3%
		0603191000	Gypsophila	56,073	317,668	153,515	848,969	174%	167%
		0910999000	Tomillo Fresco	136,047	477,436	153,776	554,780	13%	16%
		Resto	141,747	513,999	157,679	552,364	11%	7%	
		Total Flores y demas	1,703,922	9,342,793	2,322,496	11,292,672	36%	21%	
		Total Frescos	705,821,281	855,344,003	844,473,986	1,131,272,720	20%	32%	

Fuente: SUNAT / Elaboración : Departamento de Agro y Agroindustrias - Promperu

No Tradicionales / Clasificación en función a líneas priorizadas

Nota: Existen productos con partidas bolsa, se asignó el nombre del producto exportado más representativo bajo esa P.A.

1.4.2 Granos, Cacao y sus derivados, comparativo (enero - diciembre 2011 – 2010):

Rubro	Línea	Partida	Producto	2010		2011		Variación (10-11)	
				Volumen Kg.	Valor FOB USD	Volumen Kg.	Valor FOB USD	Volumen Kg.	Valor FOB USD
Granos Cacao y sus derivados.	Cereales y sus Derivados	1902190000	Fideos	46,279,966	34,042,015	57,922,911	48,465,866	25%	42%
		1905310000	Galletas dulces	17,535,886	30,422,921	20,913,200	39,920,090	19%	31%
		1008901900	Quinua	4,782,863	13,190,250	7,491,560	23,879,181	57%	81%
		1905901000	Galletas Saladas	7,304,917	12,556,681	10,118,799	19,474,481	39%	55%
		1005903000	Maíz Blanco Gigante	6,566,858	9,809,418	5,113,577	7,235,352	-22%	-26%
		1904100000	Productos a Base De Cereales	2,911,488	5,604,401	3,128,594	6,767,525	7%	21%
		1106201000	Harina de maca	517,886	4,535,536	669,074	6,102,609	29%	35%
		1005909000	Maíz (choclo, chulpi, cancha,etc)	1,645,122	2,538,912	1,614,927	2,600,586	-2%	2%
		1008909200	Kiwicha	922,738	1,829,936	982,103	2,096,100	6%	15%
		Resto	18,161,379	21,029,613	15,579,594	24,997,260	-14%	19%	
		Total Cereales y Derivados	106,629,103	135,559,681	123,534,247	181,539,050	16%	34%	
	Menestras	0713399200	Frijol Castilla	21,637,047	21,209,546	17,333,564	21,588,559	-20%	2%
		0708100000	Arverjas	6,250,852	16,940,321	5,693,267	16,725,199	-9%	-1%
		0713339900	Demás Frijol Común	3,644,606	3,907,353	8,966,173	9,370,061	146%	140%
		0713399100	Pallares	4,089,918	5,041,096	3,916,207	6,245,103	-4%	24%
		0713509000	Habas	1,759,776	2,397,629	2,358,517	3,763,734	34%	57%
		Resto	7,412,989	7,385,768	8,806,612	8,164,979	19%	11%	
		Total Cereales y Derivados	44,795,187	56,881,714	47,074,340	65,857,636	5%	16%	
	Cacao y Derivados	1801001900	Cacao en granos	11,084,337	34,663,752	19,727,255	62,786,154	78%	81%
		1804001200	Manteca de cacao	5,237,068	25,926,639	5,532,613	20,932,537	6%	-19%
		1805000000	Cacao en Polvo	2,619,941	10,026,419	2,553,755	13,540,844	-3%	35%
		1803200000	Pasta de Cacao desgrasada	1,313,162	4,536,118	1,009,700	4,747,068	-23%	5%
		1801002000	Cacao en granos tostados	60,575	201,074	536,194	1,847,054	785%	819%
	Resto	1,168,464	3,539,420	837,368	2,643,984	-28%	-25%		
		Total Cacao y Derivados	21,483,547	78,893,423	30,196,868	106,497,640	41%	35%	
		Total Granos ,Cacao y sus derivados	172,907,837	271,334,818	200,805,472	353,894,326	16%	30%	

Fuente: SUNAT / Elaboración : Departamento de Agro y Agroindustrias - Promperu

No Tradicionales / Clasificación en función a líneas priorizadas

Nota: Existen productos con partidas bolsa, se asignó el nombre del producto exportado más representativo bajo esa P.A.

1.5 Principales destinos:

El desenvolvimiento del Sector Agro y Agroindustrias según bloque económico, comparativo (enero - diciembre 2011 – 2010):

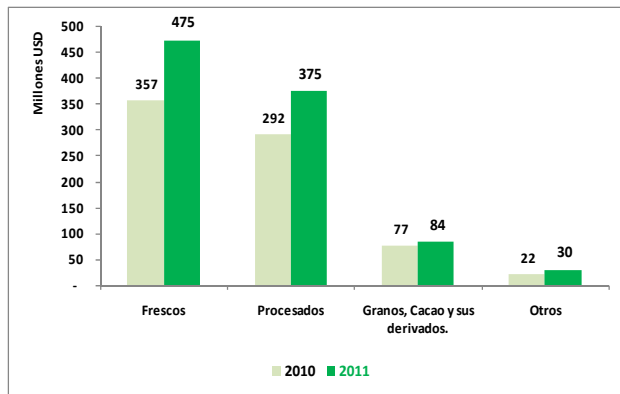
BLOQUE	Frescos		Variación 10-11	Procesados		Variación 10-11	Granos, Cacao			Otros		Variación 10-11	Total general Valor Fob \$	% Participación Total
	Valor Fob \$ 2010	Valor Fob \$ 2011		Valor Fob \$ 2010	Valor Fob \$ 2011		Valor Fob \$ 2010	Valor Fob \$ 2011	Variación 10-11	Valor Fob \$ 2010	Valor Fob \$ 2011			
UNIÓN EUROPEA	357.0	474.8	33%	291.9	375.3	29%	76.7	83.8	9%	21.7	30.2	39%	964.1	34.3%
NAFTA	365.3	446.8	22%	312.5	382.8	22%	52.4	75.1	43%	19.1	25.0	31%	929.7	33.1%
SUDAMERICA	29.6	41.2	39%	141.9	162.5	15%	94.3	140.9	50%	117.8	133.1	13%	477.7	17.0%
CENTROAMERICA	9.4	12.4	32%	68.8	78.5	14%	24.6	30.4	23%	13.2	20.5	56%	141.7	5.1%
ASIA	47.6	78.6	65%	24.4	35.8	47%	8.2	7.0	-15%	17.7	20.4	15%	141.8	5.1%
ANSEAN	10.8	23.8	120%	0.4	0.5	32%	4.0	0.2	-94%	0.4	0.5	28%	25.0	0.9%
NÓRDICO	3.3	4.2	27%	8.4	9.3	11.5%	0.5	0.5	3%	0.1	0.0	-84%	14.1	0.5%
LIGA ÁRABE	0.8	2.1	153%	5.3	7.0	31%	4.8	3.3	-32%	0.0	0.0	102%	12.3	0.4%
OTROS	31.4	47.4	51%	31.1	41.1	32%	5.8	12.7	120%	1.6	1.7	5%	102.9	3.7%
Total general	855.3	1,131.3	32%	884.7	1,092.9	24%	271.3	353.9	30%	191.5	228.6	19%	2,806.7	100%

Fuente: SUNAT / Elaboración : Departamento de Agro y Agroindustrias - Promperu

Data : enero - diciembre 2011

1.5.1 UNIÓN EUROPEA: Exportaciones peruanas del Sector Agro y Agroindustrias, comparativo enero - diciembre 2011 – 2010 son:

UNIÓN EUROPEA: Alemania, Austria, Bélgica, Bulgaria, Chipre, España, Francia, Grecia, Hungría, Irlanda, Italia, Latvia, Lituania, Malta, Países Bajos, Polonia.



Principales productos en Unión Europea según línea: (Variación %)

Frescos (33%): Paltas, espárragos, mangos, uvas, bananos.

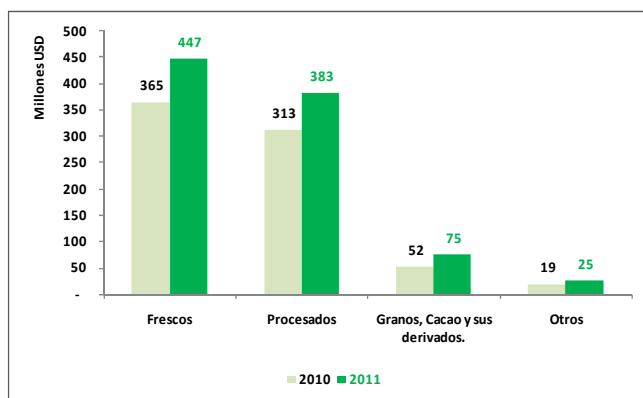
Procesados (29%): espárrago preparado, capsicums (pimiento piquillo, páprika), alcachofas, jugo de maracuyá, espárrago congelado.

Granos, Cacao y sus derivados (9%): Cacao en granos, manteca de cacao, pasta de cacao, frijol castilla, maíz gigante.

Otros: Semillas, tabaco, cigarros.

1.5.2 NAFTA: Exportaciones peruanas del Sector Agro y Agroindustrias, comparativo enero - diciembre 2011 – 2010 son:

NAFTA: Estados Unidos, México, Canadá



Principales productos en NAFTA: (Variación %)

Frescos (22%): Espárragos, uvas, mangos, paltas, cebollas.

Procesados (22%): Alcachofas, espárrago preparado, capsicums (páprika, pimientos, ajíes), pulpa de frutas, espárrago congelado.

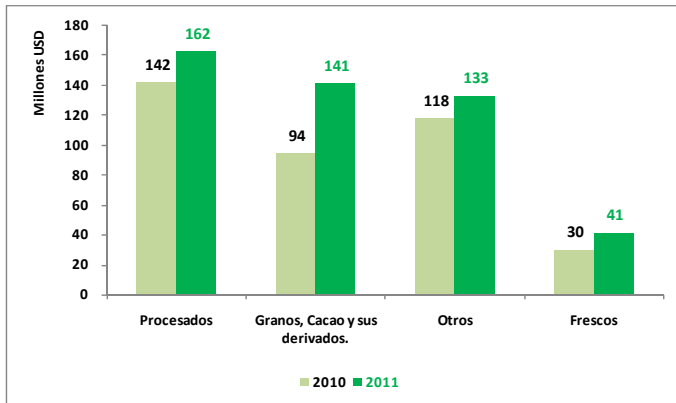
Granos, Cacao y sus derivados (43%): Cacao en granos, manteca de cacao, quinua, frijol castilla.

Otros: Semillas.

Nota: De requerir un mayor detalle sobre la línea de productos exportados hacia algún mercado de interés, sírvase solicitar la información al correo: agro@promperu.gob.pe.

1.5.3 SUDAMERICA: Exportaciones peruanas del Sector Agro y Agroindustrias, comparativo enero - diciembre 2011 – 2010 son:

SUDAMERICA: Ecuador, Colombia, Chile, Venezuela, Brasil, Bolivia, Argentina, Uruguay, Paraguay



Principales productos en Sudamérica:
(Variación %)

Frescos (39%): Cebollas, uvas, espárragos, mangos.

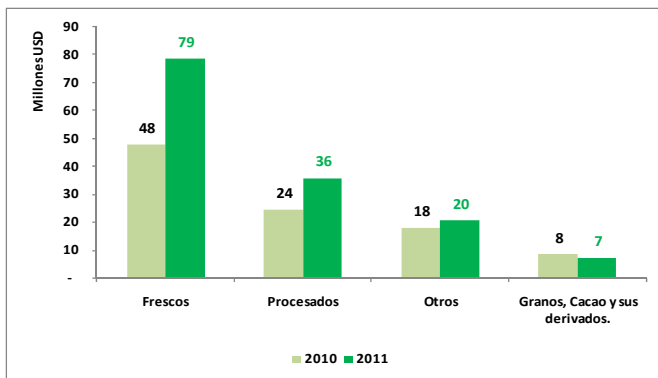
Procesados (15%): Aceitunas, leche evaporada, oréganos, pasta de tomate, tara en polvo.

Granos, Cacao y sus derivados (50%): Cacao en polvo, fideos, cereales, frijoles.

Otros: Alimentos para animales, huevos.

1.5.4 ASIA: Exportaciones peruanas del Sector Agro y Agroindustrias, comparativo enero - diciembre 2011 – 2010 son:

ASIA: Hong Kong, China, Japón, Corea del Sur, India, Israel, Taiwan, Bahrein, Jordán, Sri Lanka, Pakistán, Bangladesh, Irán, Afganistán.



Principales productos en Asia:
(Variación %)

Frescos (65%): Uvas, bananas, mangos, espárragos.

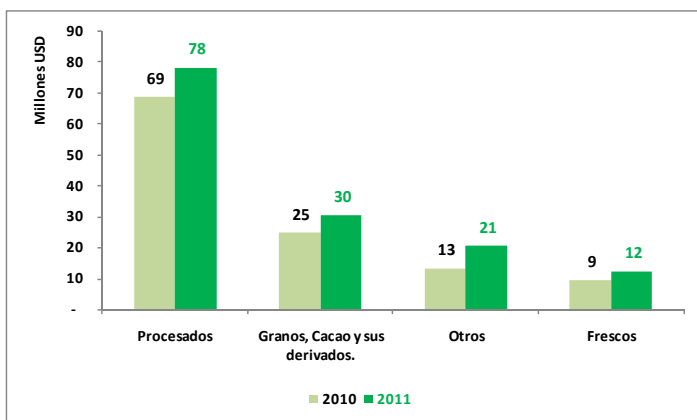
Procesados (47%): Mango congelado, tara en polvo, espárrago congelado, cochinilla.

Granos, Cacao y sus derivados (-15%): Frijol castilla, quinua, kiwicha.

Otros: Algas, semillas.

1.5.5 CENTROAMERICA: Exportaciones peruanas del Sector Agro y Agroindustrias, comparativo enero - diciembre 2011 – 2010 son:

CENTROAMERICA: Haití, Panamá, Honduras, Puerto Rico, Costa Rica, Guatemala, Trinidad y Tobago, Bahamas, Nicaragua, República Dominicana, El Salvador, Aruba, Guyana, Guadalupe, Jamaica, Cuba.



Principales productos en Centroamérica:
(Variación %)

Frescos (32%): Uvas, paltas, espárragos, mandarinas.

Procesados (14%): Leche evaporada, fideos, capsicums (pimientos, ajés), frijoles preparados.

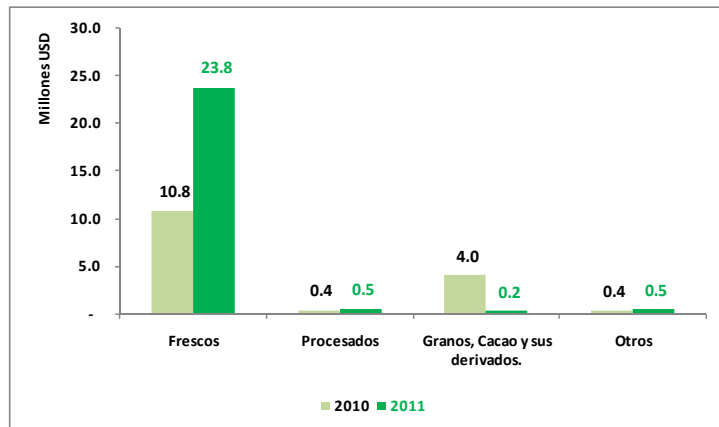
Granos, Cacao y sus derivados (23%): Fideos, cereales, pasta de cacao, frijoles.

Otros: Alimentos para animales.

Nota: De requerir un mayor detalle sobre la línea de productos exportados hacia algún mercado de interés, sírvase solicitar la información al correo: agro@promperu.gob.pe.

1.5.6 ANSEAN: Exportaciones peruanas del Sector Agro y Agroindustrias, comparativo enero - diciembre 2011 – 2010 son:

ANSEAN: Camboya, Filipinas, Indonesia, Malasia, Tailandia, Vietnam



Principales productos en ANSEAN: (Variación %)

Frescos (128%): Uvas, espárragos, mandarinas.

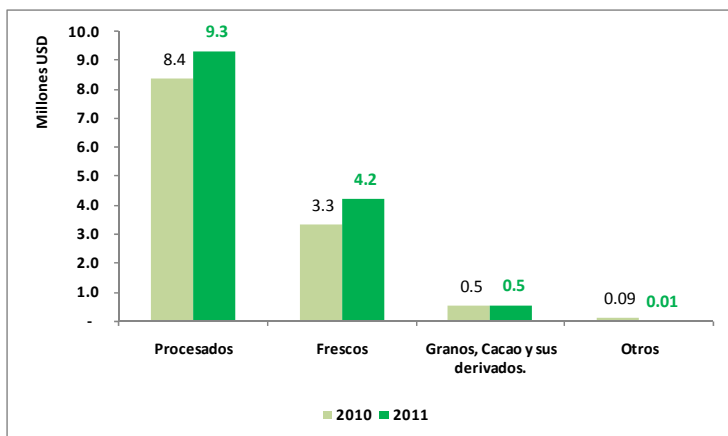
Procesados (32%): Tara en polvo, jugo de mango.

Granos, Cacao y sus derivados (-9%): Cacao en granos, frijol castilla, habas

Otros: Semillas

1.5.7 PAISES NÓRDICOS: Exportaciones peruanas del Sector Agro y Agroindustrias, comparativo enero - diciembre 2011 – 2010 son:

NÓRDICO: Dinamarca, Finlandia, Noruega, Suecia



Principales productos en Países Nórdicos: (Variación %)

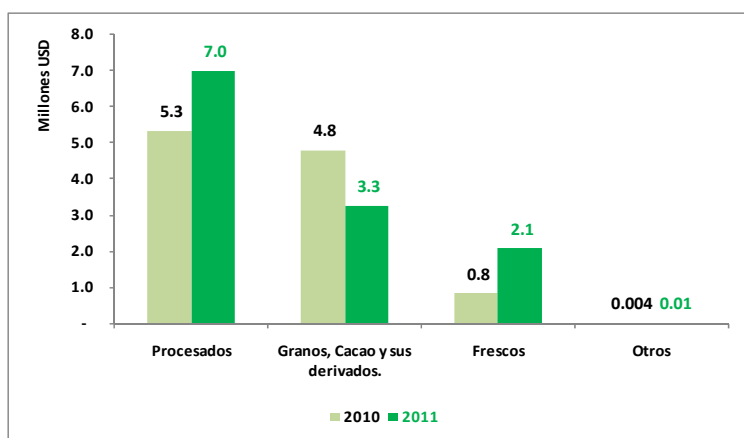
Frescos (27%): Espárragos, Tangelos, paltas, toronjas.

Procesados (11.5%): Corteza de limón, espárrago preparado, capsicums (jalapeños, pimientos), mango congelado.

Granos, Cacao y sus derivados (3%): Quinua, frijol castilla.

1.5.8 LIGA ÁRABE: Exportaciones peruanas del Sector Agro y Agroindustrias, comparativo enero – diciembre 2011 – 2010 son:

LIGA ÁRABE: Arabia Saudita, Argelia, Egipto, Emiratos, Kuwait, Líbano, Libia, Mauritania, Marruecos, Omán, Rep. Yemen



Principales productos en Liga Árabe: (Variación %)

Frescos (153%): Paltas, uvas, mangos.

Procesados (31%): Leche evaporada, pasta de ají, jalapeños, espárragos preparados, alcachofas.

Granos, Cacao y sus derivados (-32%): Pallares, frijol castilla, habas.

Nota:

De requerir un mayor detalle sobre la línea de productos exportados hacia algún mercado de interés, sírvase solicitar la información al correo: agro@promperu.gob.pe.

1.6 Top 25 de los principales destinos de las Agroexportaciones

Los principales destinos de las exportaciones del Sector Agro y Agroindustrias, comparativo enero - diciembre 2011 – 2010 son:

Mercado	Bloques	Valor FOB USD		Variación 10-11	Volumen Kg.		Variación 10-11	% Participación 2011	
		2010	2011		2010	2011		Valor FOB USD	Volumen Kg.
1 Estados Unidos	NAFTA	684,637,904	836,092,763	22%	420,637,060	470,509,810	12%	34%	29%
2 Países Bajos	UNION EUROPEA	267,941,567	352,194,875	31%	187,573,539	237,433,424	27%	14%	15%
3 España	UNION EUROPEA	228,724,230	287,444,213	26%	122,902,053	134,227,610	9%	12%	8%
4 Ecuador	SUDAMERICA	121,254,482	153,130,939	26%	150,345,150	171,943,603	14%	6%	11%
5 Colombia	SUDAMERICA	83,102,404	108,419,978	30%	139,252,316	154,763,325	11%	4%	10%
6 Reino Unido	UNION EUROPEA	83,901,997	104,506,273	25%	48,181,532	61,624,879	28%	4%	4%
7 Chile	SUDAMERICA	63,751,953	80,660,970	27%	80,302,006	94,470,034	18%	3%	6%
8 Francia	UNION EUROPEA	63,863,695	78,870,923	23%	24,637,578	27,208,773	10%	3%	2%
9 Haití	CENTROAMERICA	47,022,885	59,269,887	26%	44,745,713	48,642,057	9%	2%	3%
10 Alemania	UNION EUROPEA	43,913,565	57,060,875	30%	22,342,333	24,314,403	9%	2%	1%
11 Canadá	NAFTA	37,366,399	54,682,310	46%	26,088,134	33,357,512	28%	2%	2%
12 China	ASIA	33,448,459	46,672,051	40%	34,428,570	39,114,512	14%	2%	2%
13 Hong Kong	ASIA	25,635,477	41,214,300	61%	9,544,719	13,551,879	42%	2%	1%
14 Venezuela	SUDAMERICA	26,709,964	40,254,354	51%	15,062,920	17,552,200	17%	2%	1%
15 Bolivia	SUDAMERICA	31,707,781	40,114,765	27%	14,404,864	21,303,472	48%	2%	1%
16 Brasil	SUDAMERICA	45,615,959	39,645,945	-13%	25,725,613	17,903,792	-30%	2%	1%
17 Federación Rusia	OTROS	23,939,088	39,432,425	65%	12,541,028	18,504,611	48%	2%	1%
18 Japón	ASIA	26,819,556	39,037,037	46%	15,503,899	19,094,854	23%	2%	1%
19 México	NAFTA	27,372,401	38,913,531	42%	12,345,418	14,008,365	13%	2%	1%
20 Italia	UNION EUROPEA	24,523,311	34,255,013	40%	11,462,336	12,870,802	12%	1%	1%
21 Bélgica	UNION EUROPEA	22,249,704	34,184,482	54%	15,397,896	17,927,289	16%	1%	1%
22 Australia	OTROS	13,312,553	18,193,864	37%	5,672,227	7,826,214	38%	1%	0%
23 Panamá	CENTROAMERICA	11,139,753	17,392,094	56%	13,045,909	15,336,722	18%	1%	1%
24 Indonesia	ANSEAN	5,243,077	13,188,417	152%	3,012,685	6,102,390	103%	1%	0%
25 Puerto Rico	CENTROAMERICA	11,188,502	12,321,523	10%	7,024,471	8,284,388	18%	1%	1%
Resto(131)		148,542,460	182,264,343	23%	353,088,999	-1,687,876,919	-578%	7%	-104%
Total general		2,202,929,128	2,809,418,150	28%	1,579,490,205	1,815,268,968	15%	114%	

Fuente: SUNAT / Elaboración: Promperu

Data : enero - diciembre 2011

1.7 Nuevos destinos de las Agroexportaciones

Con data: enero - diciembre 2011, se ha registrado nuevos mercados, los cuales tienen un producto y un valor FOB en USD:

MERCADO	PARTIDA	DESCRIPCIÓN ARANCELARIA	Valor Fob \$ 2011
Papua Nueva Guinea	1509900000	Aceite de Oliva y Sus Fracciones	108,140
Turkmenistan	0713399200	Frijol Castilla (Frijol Ojo Negro)	32,612
República Centroafricana	1404902000	Tara en Polvo	29,700
Guinea Ecuatorial	0402911000	Leche Evaporada Sin Azucar	21,522
Ciudad del Vaticano	805202000	Tangelo	17,238
Serbia	1106201000	Harina Semola y Polvo De Maca	11,860
Groelandia	0709200000	Esparragos Frescos	8,668
Nepal	2106907300	Que Contengan Exclusivamente Mezclas de Vitaminas y Minerales	3,024
Uganda	0709200000	Esparragos Frescos	2,640
Total general			235,404.0

Fuente: SUNAT / Elaboración : Departamento de Agro y Agroindustrias - Promperu

Data : enero - diciembre 2011

1.8 Principales Empresas Exportadoras:

Las Principales empresas exportadoras del Sector Agro y Agroindustrias comparativo (enero - diciembre 2011 – 2010)

	RUC	RAZON SOCIAL	Valor Fob \$ 2010	Valor Fob \$ 2011	Variación 10- 11
1	20340584237	CAMPOSOL S.A.	99,835,335	142,427,925	43%
2	20100055237	ALICORP SAA	99,558,967	129,569,302	30%
3	20373860736	SOCIEDAD AGRICOLA VIRU S.A.	100,174,231	106,022,316	6%
4	20170040938	DANPER TRUJILLO S.A.C.	75,915,900	100,506,057	32%
5	20100190797	GLORIA S A	73,050,447	91,688,433	26%
6	20325117835	SOCIEDAD AGRICOLA DROKASA S.A.	43,603,494	59,917,347	37%
7	20297939131	COMPLEJO AGROINDUSTRIAL BETA S.A.	49,150,664	58,999,852	20%
8	20504004415	GANDULES INC SAC	41,981,012	50,019,244	19%
9	20336183791	EL PEDREGAL S.A	37,416,941	48,588,973	30%
10	20104420282	AGROINDUSTRIAS AIB S.A	36,928,306	48,457,900	31%
11	20501923428	CONSORCIO DE PRODUCTORES DE FRUTA S.A.	35,634,909	45,381,681	27%
12	20483894814	ECO - ACUICOLA SOCIEDAD ANONIMA CERRADA	23,203,905	39,404,184	70%
13	20100164010	KRAFT FOODS PERU S.A.	28,697,422	38,266,891	33%
14	20100032709	I Q F DEL PERU SA	27,345,641	32,929,608	20%
15	20500985322	MACHU PICCHU TRADING S.A.C.	26,520,887	25,132,189	-5%
16	20451899881	PROCESADORA LARAN SAC	18,447,552	24,097,427	31%
17	20100035121	MOLITALIA S.A	15,355,172	22,250,820	45%
18	20397680038	GREEN PERU S.A	15,535,826	21,018,942	35%
19	20492871789	J&P AGROEXPORTACIONES S.A.C.	18,242,677	21,004,430	15%
20	20293718220	AGRICOLA DON RICARDO S.A.C.	15,294,659	20,749,220	36%
21	20131565659	TAL S A	16,492,151	20,427,059	24%
22	20329725431	SUNSHINE EXPORT S.A.C	13,279,212	19,913,506	50%
23	20100154308	SAN FERNANDO S.A.	16,234,463	17,759,202	9%
24	20481464499	DANPER AREQUIPA S.A.C.	11,470,656	16,757,453	46%
25	20451871286	NATUCULTURA S.A.	10,701,665	16,682,970	56%
26	20480943687	AVO PERU S.A.	6,714,435	16,505,367	146%
27	20494568242	AGROINDUSTRIAS SOLCACE SOCIEDAD ANONIMA CERRADA	8,871,085	16,487,841	86%
28	20263322496	NESTLE PERU S A	16,262,800	16,350,010	1%
29	20454186002	ALSUR PERU S.A.C.	8,659,225	14,715,772	70%
30	20367472694	AGRICOLA ATHOS SA	12,293,588	14,416,920	17%
		RESTO (1594)	1,200,055,899	1,512,969,308	26%
		Total general	2,202,929,128	2,809,418,150	28%

Fuente: SUNAT / Elaboración : Departamento de Agro y Agroindustrias - Promperu

No Tradicionales



Departamento de Agro y Agroindustrias

