

Perspectivas de la Economía Peruana

AEESAN – Asociación de Egresados de ESAN

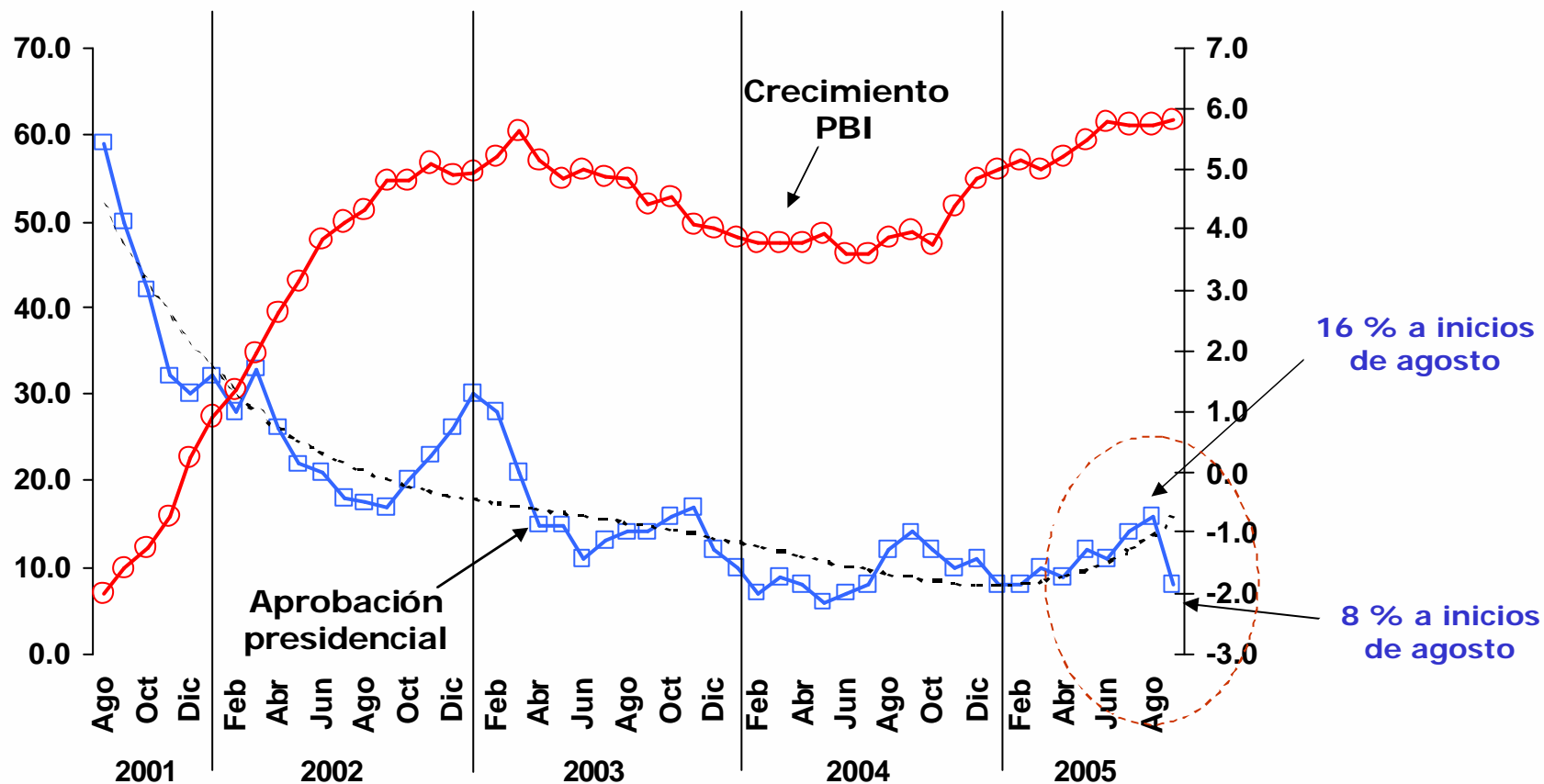
Lima, 25 de agosto de 2005

IPE
Instituto Peruano de Economía
www.ipe.org.pe

Aprobación presidencial y crecimiento

Aprobación presidencial y crecimiento del PBI global

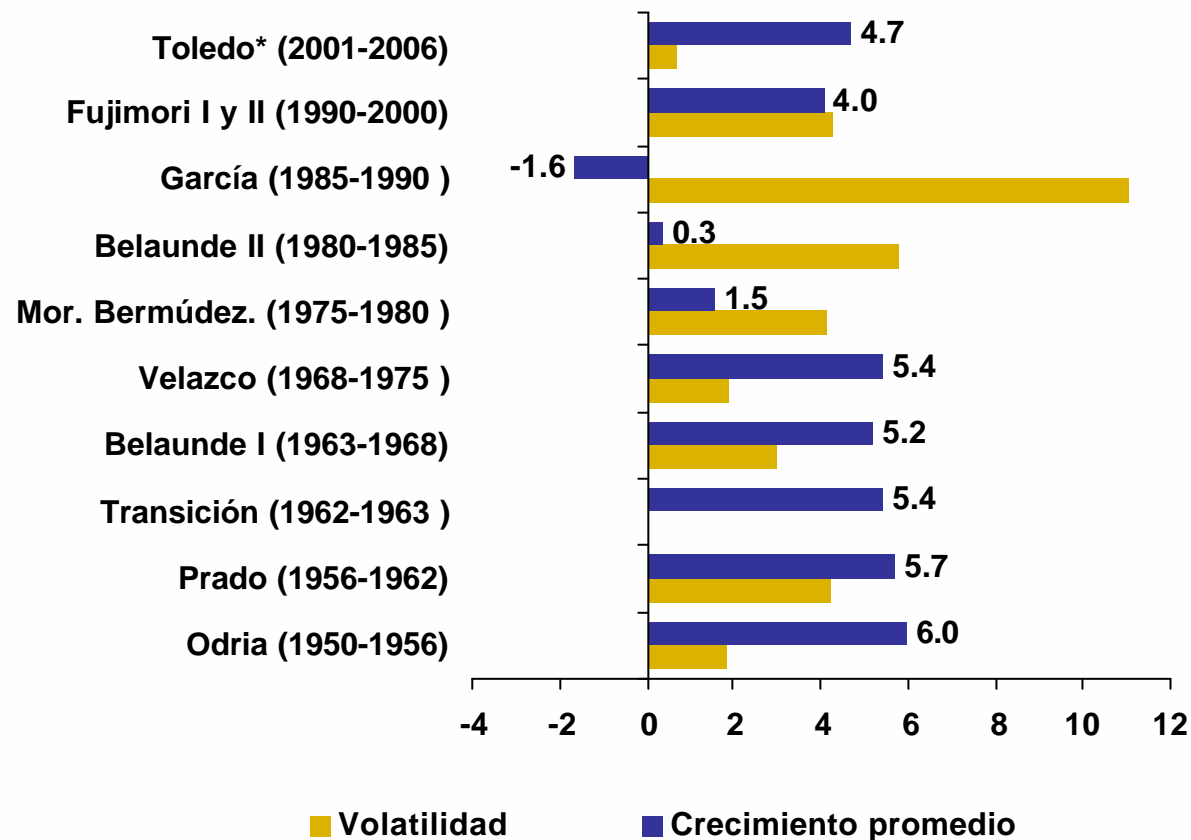
(% de encuestados y en promedio de variaciones últimos 12 meses, respectivamente)



Fuente: Apoyo Opinión y Mercado

Crecimiento sin volatilidad

Crecimiento de la economía peruana: promedio y volatilidad, 1950-2006

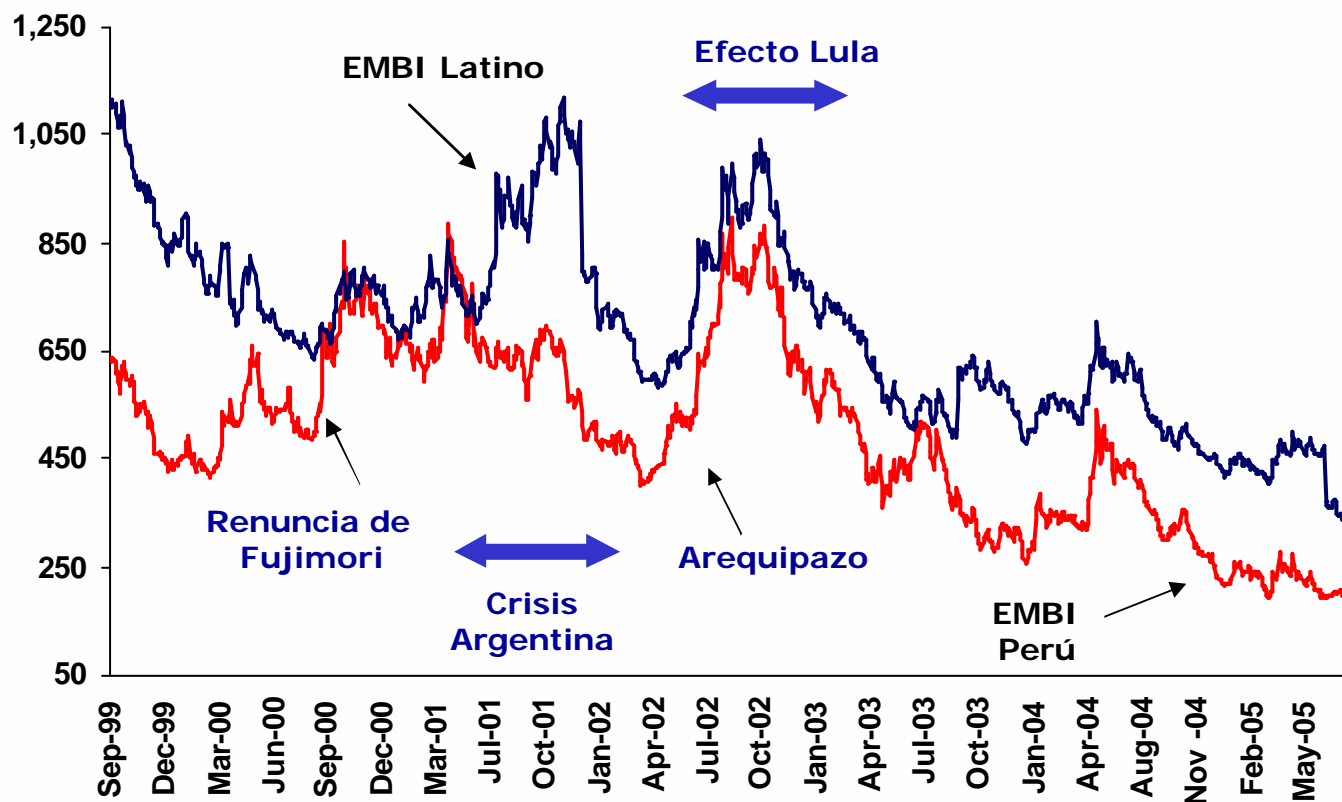


Fuente: BCRP, INEI, IPE

* Asumiendo un crecimiento de 5.4% para el 2005 y 4.2% para el 2006

Riesgo país

América Latina - Spreads de Bonos Soberanos (PDI)
(en puntos básicos)



Calendario electoral en AL

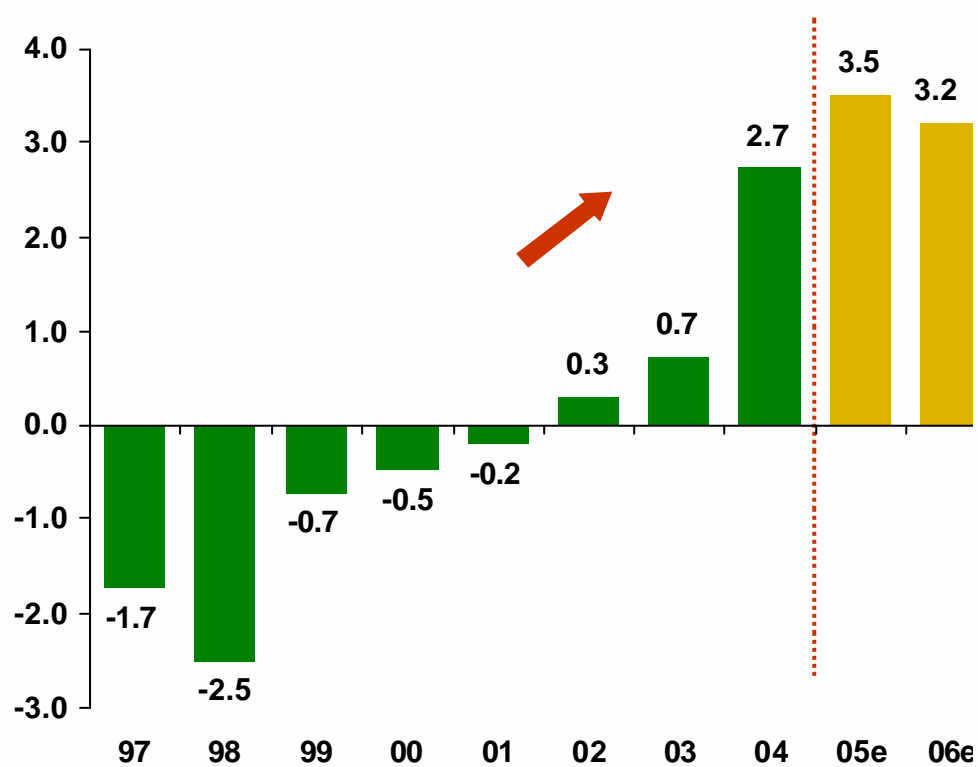
Argentina	Congreso	Oct-05
Chile	Presidente	Dic-05
	Congreso	
Colombia	Congreso	Mar-06
	Presidente	May-06
Perú	Presidente	Abr-06
	Congreso	
México	Presidente	Jul-06
	Congreso	
Brasil	Presidente	Oct-06
	Congreso	
Ecuador	Presidente	Oct-06
	Congreso	
Venezuela	Presidente	Dic-06

EMBI: Emerging Markets Bond Index – Mide el diferencial entre la tasa pagada por los bonos del Tesoro Norteamericano (a 30 años) y la pagada por los Bonos Soberanos de economías emergentes. El índice EMBI Latino corresponde al promedio ponderado de países latinoamericanos. Para el caso peruano, se emplea la tasa pagada por los bonos PDI.

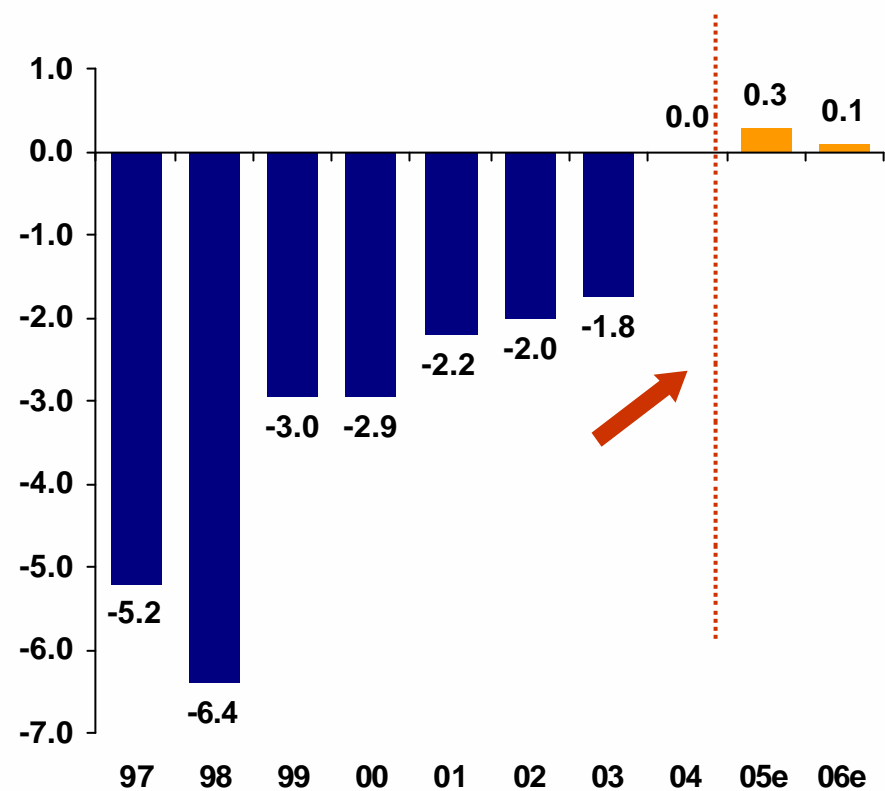
Fuente: Bloomberg

Sector externo

Balanza comercial
(en miles de millones de US\$)



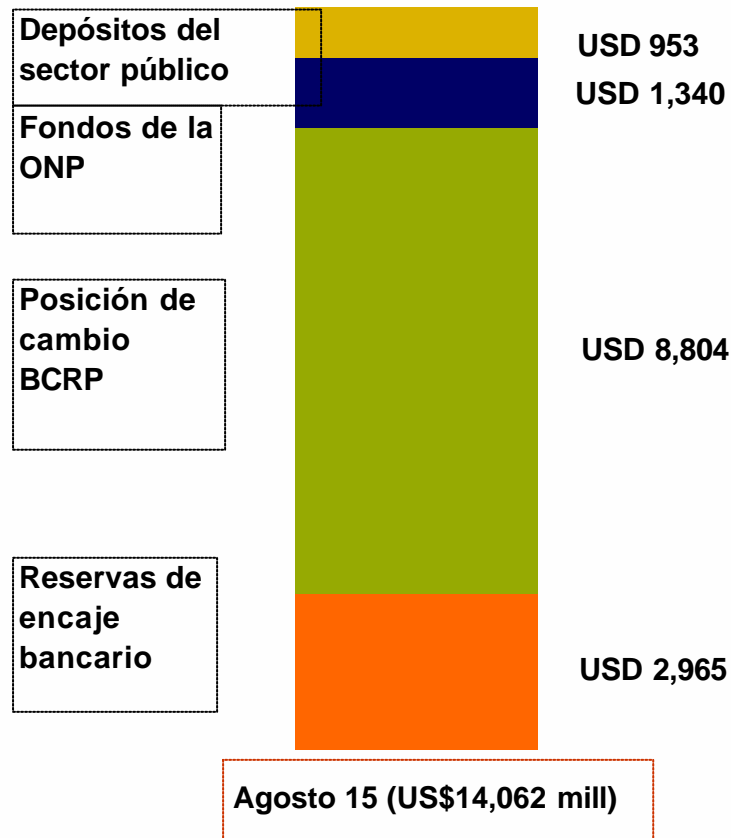
Balanza en cuenta corriente
(en % del PBI)



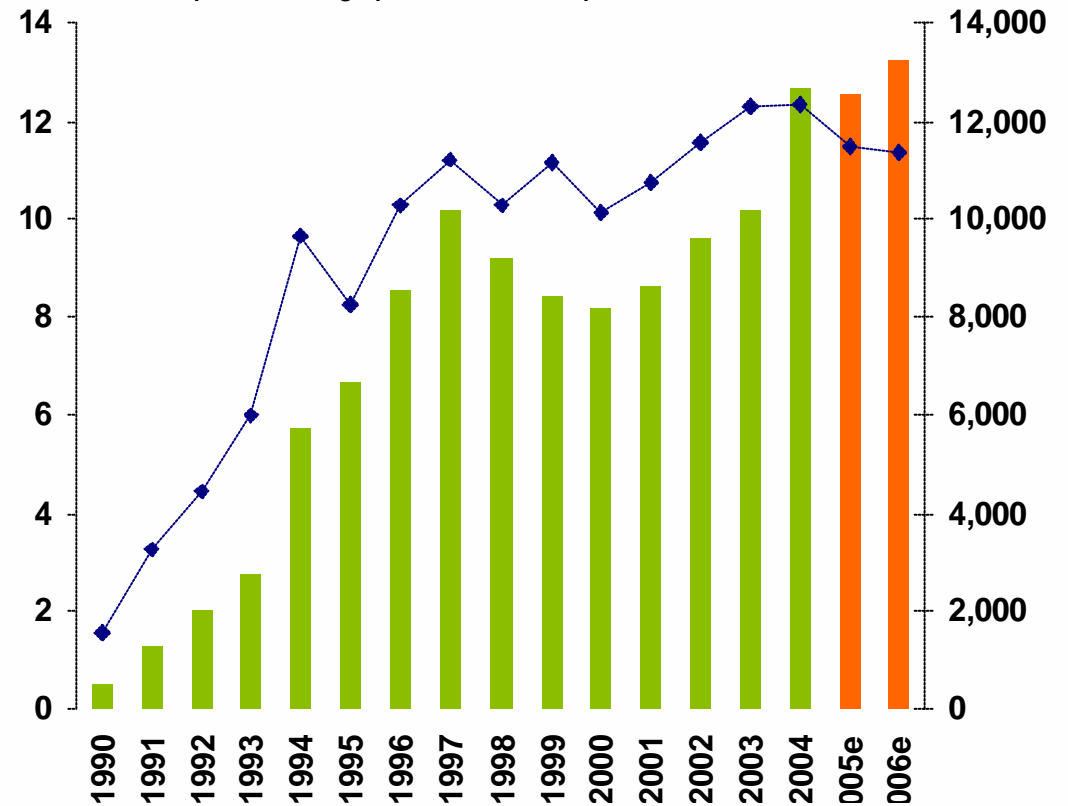
Fuente: BCRP

Reservas internacionales

Composición de las RIN
(en miles de millones de US\$)



RIN: Indicadores de vulnerabilidad externa
(en meses de importación y en % del total de deuda privada y pública, respectivamente)



* Incluye deuda de corto plazo más amortización de deuda de LP (privada y pública) en el año siguiente

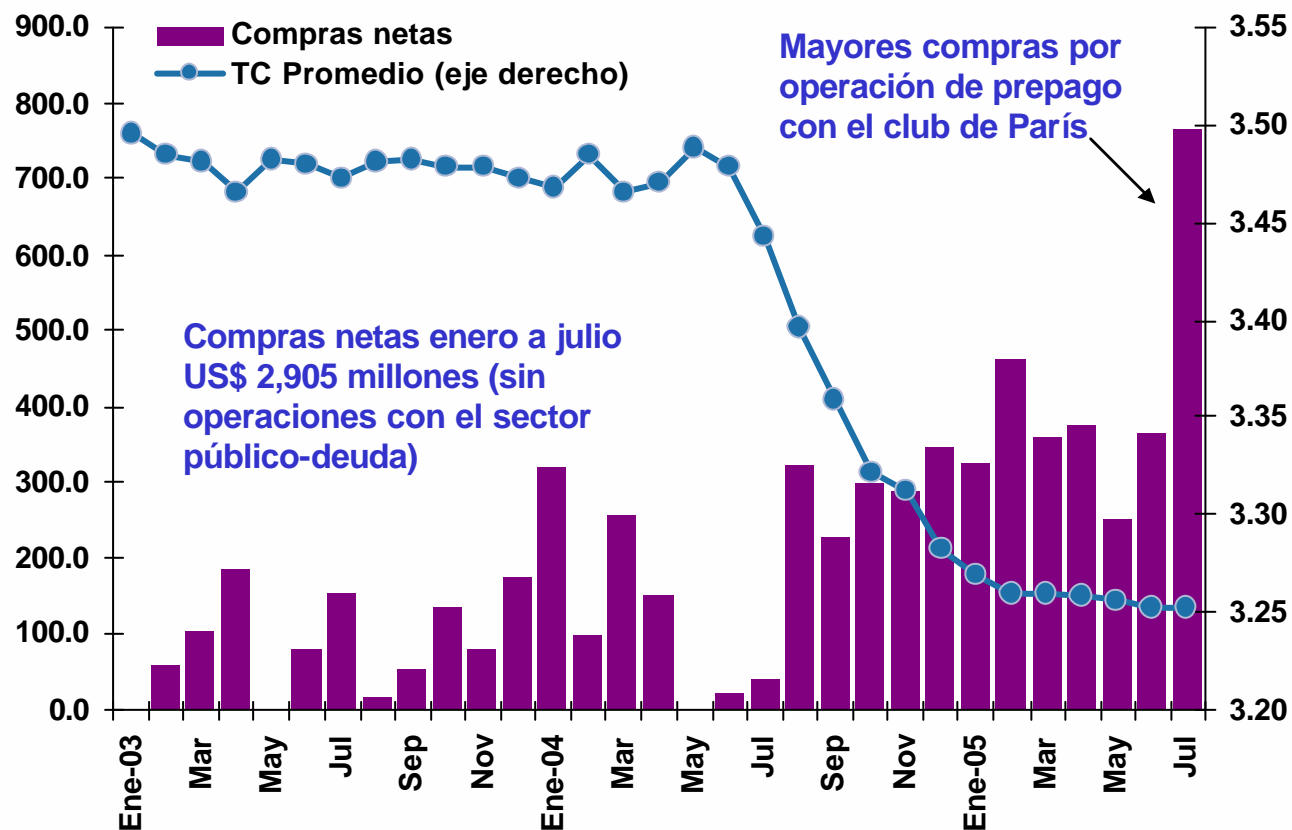
Fuente: BCRP , IPE

Fuente: BCRP

Tipo de cambio y compras del BCRP

Evolución diaria del tipo de cambio venta bancario y compras netas en mesa de negociación del BCRP

(en soles por dólar y millones de US\$, respectivamente, 2004 – 2005)



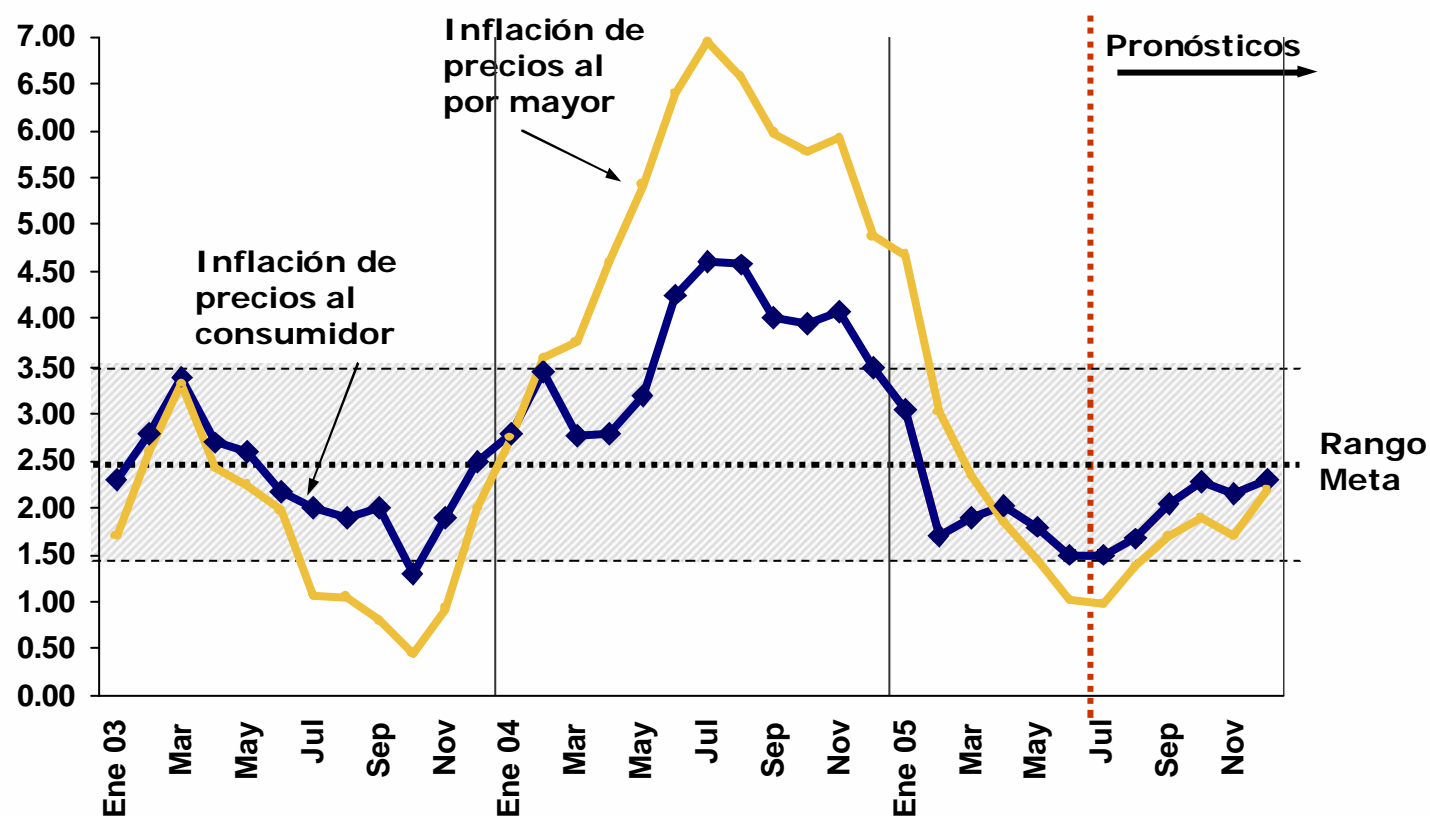
	BCRP - Compras netas en mesa	Balanza comercial
2003	1,050	836
2004	2,340	2,793
2005-I	2,140	2,066

Fuente: BCRP

Inflación: Pronósticos

Inflación de precios al consumidor de Lima Metropolitana y al por mayor a nivel nacional

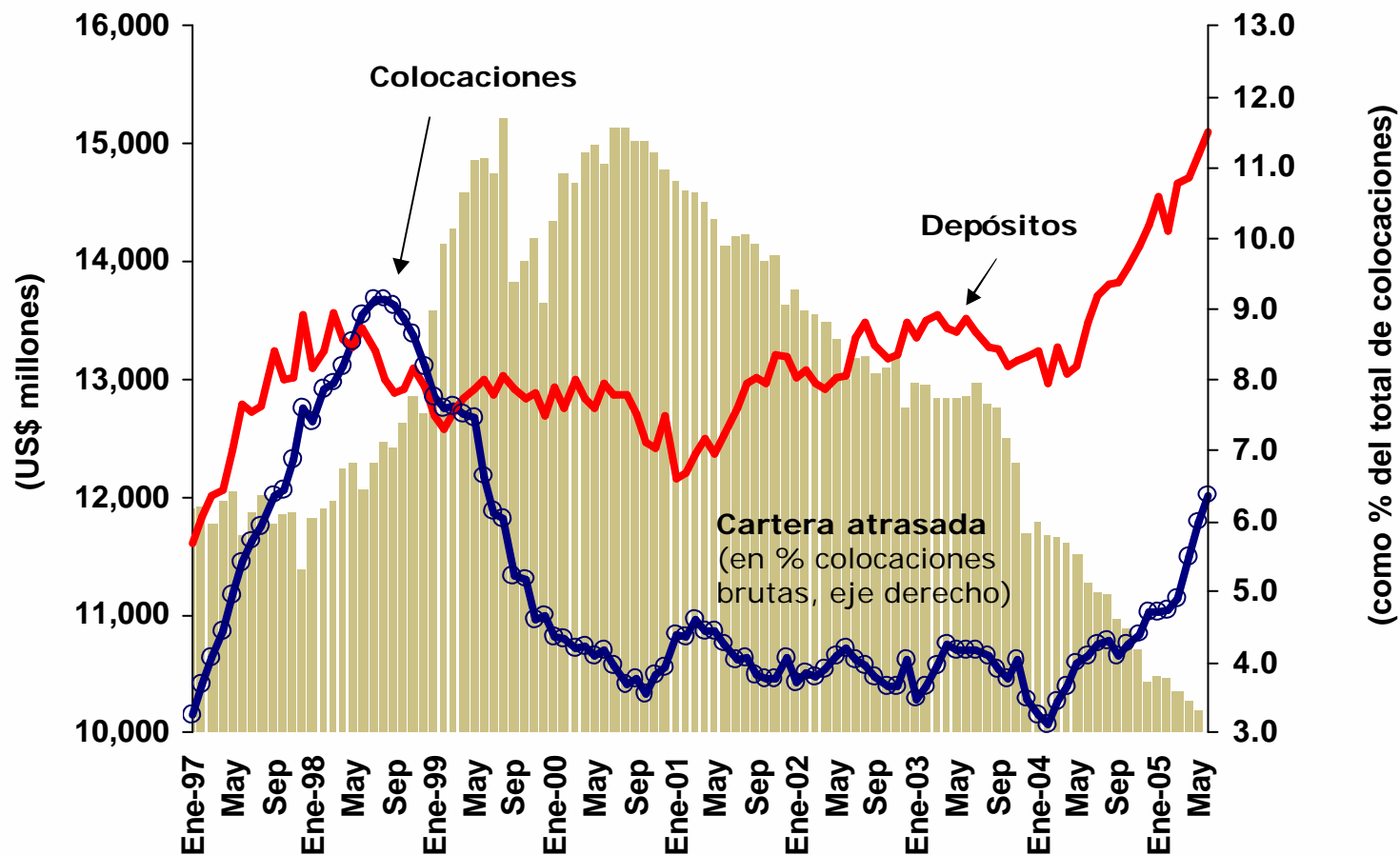
(var. % respecto del mismo mes del año anterior, 2003 - 2005)



Fuente: BCRP, INEI, IPE

Sistema financiero

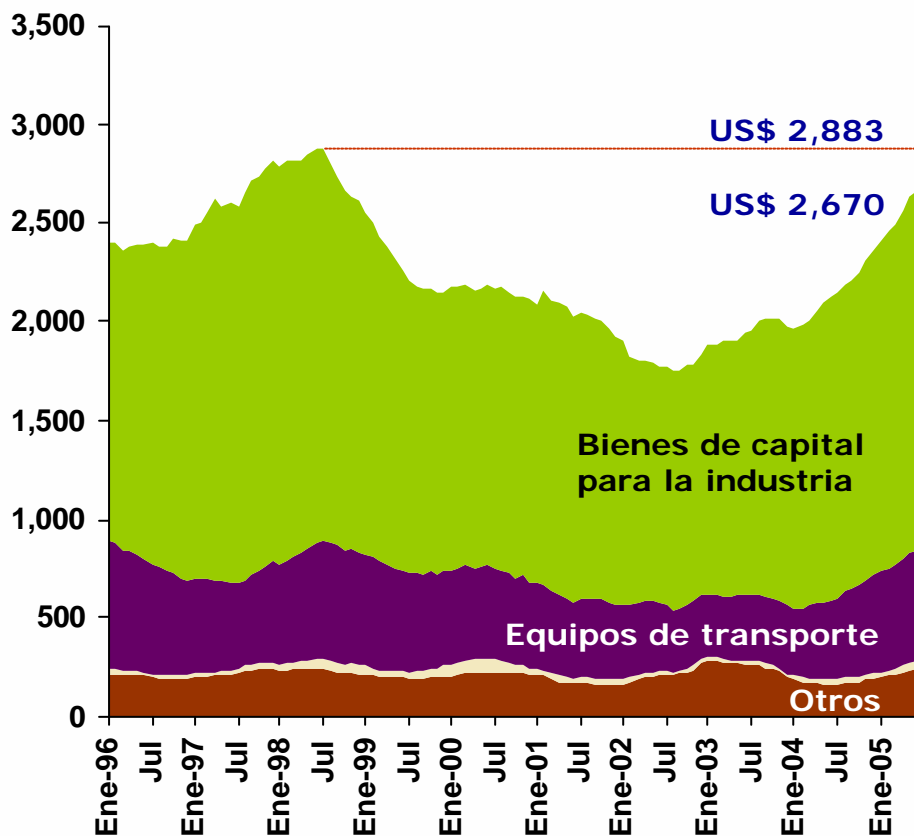
Indicadores del Sistema Bancario
(en millones de US\$ y en porcentaje, respectivamente)



Fuente: BCRP

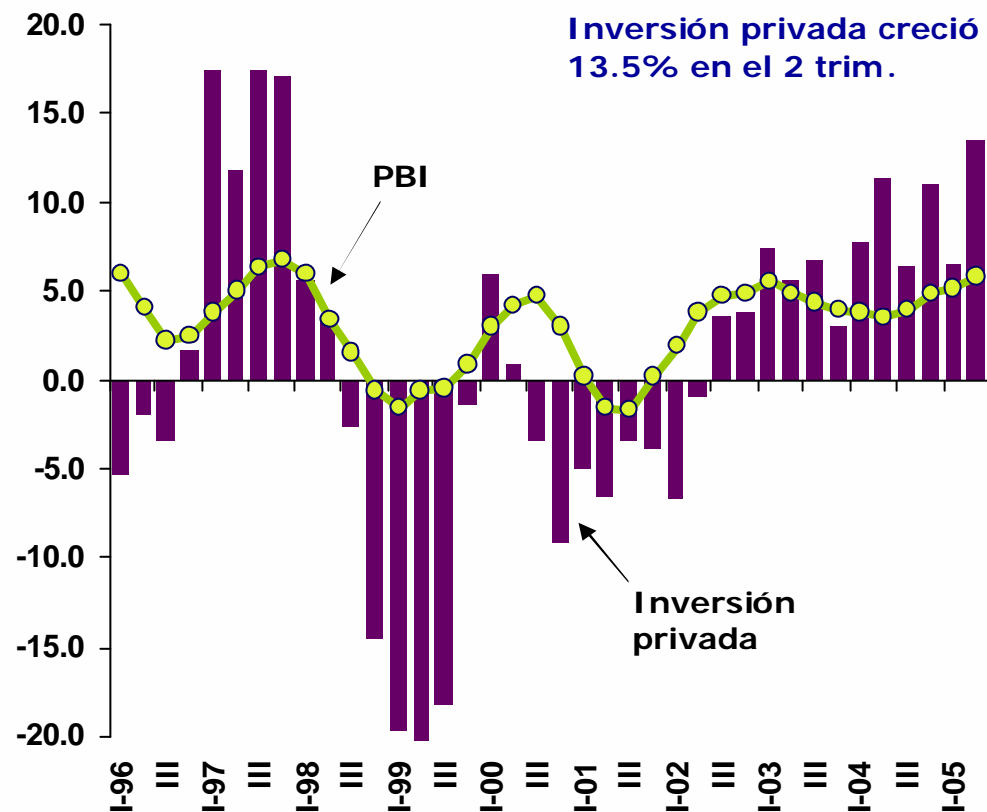
Inversión privada

Importaciones de bienes de capital
(acumulado últimos 12 meses, US\$ millones)



Fuente: BCRP, INEI

Crecimiento del PBI y de la inversión privada
(en prom. móvil 12 meses de var. % anual y var. % anual)



Fuente: BCRP, IPE

Perspectivas de crecimiento sectorial

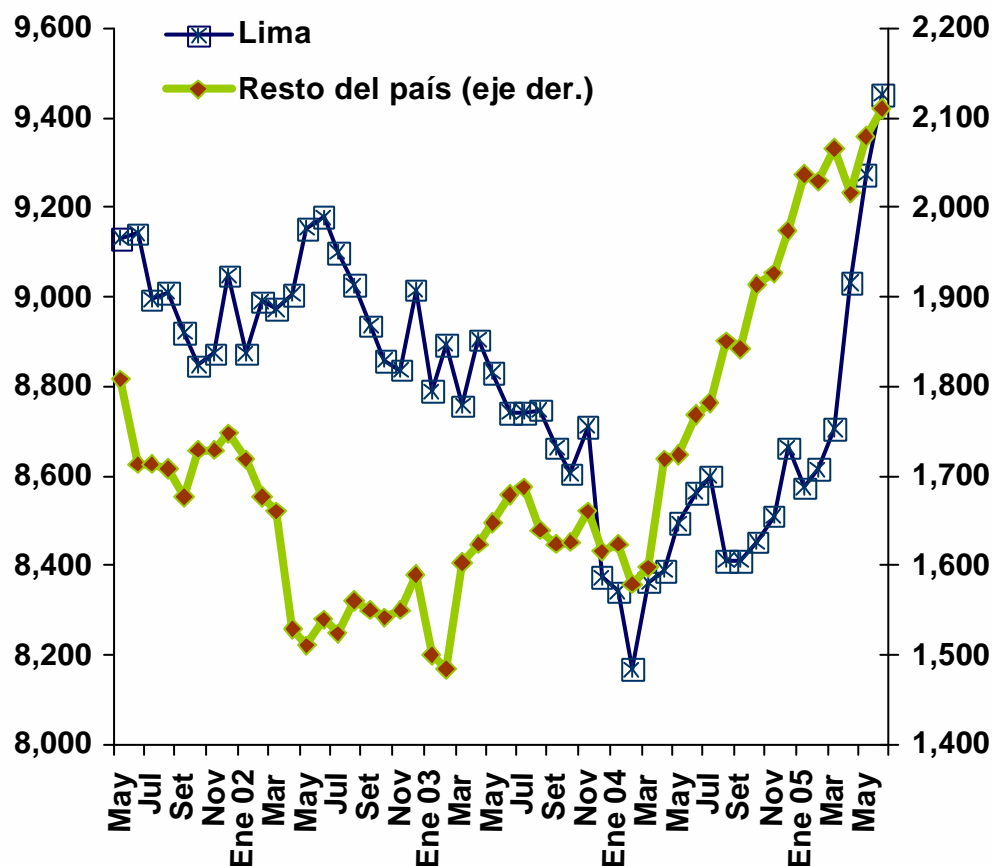
Crecimiento por Sectores (en var. % respecto del año anterior)

Sectores Económicos	2004	Jun-05	Jul04-Jun05	2005	2006
Agricultura	-1.1	8.5	3.1	2.4	4.0
Pesca	30.5	-13.2	14.4	16.6	4.8
Minería e Hidrocarburos	5.4	8.5	2.9	2.8	7.0
Manufactura	6.7	5.9	7.1	5.8	4.8
<i>Procesadores de recursos primarios</i>	5.9	-5.0	2.5	3.5	5.5
<i>Industria no primaria</i>	7.4	8.9	8.6	7.5	4.2
Construcción	4.7	3.8	4.5	5.0	4.8
Comercio	4.8	3.3	7.2	5.8	4.0
Servicios (*)	4.7	5.0	6.0	6.1	4.2
Valor Agregado Bruto (VAB**)	4.6	5.9	5.8	5.6	4.4
Impuestos a los productos y derechos de importación	6.4	-1.5	5.7	5.2	2.6
PBI Global	4.8	4.6	5.8	5.6	4.3
VAB Primario	3.1	5.5	2.3	3.1	5.3
VAB No Primario	5.2	5.2	6.6	6.2	4.2

Fuente: INEI, IPE

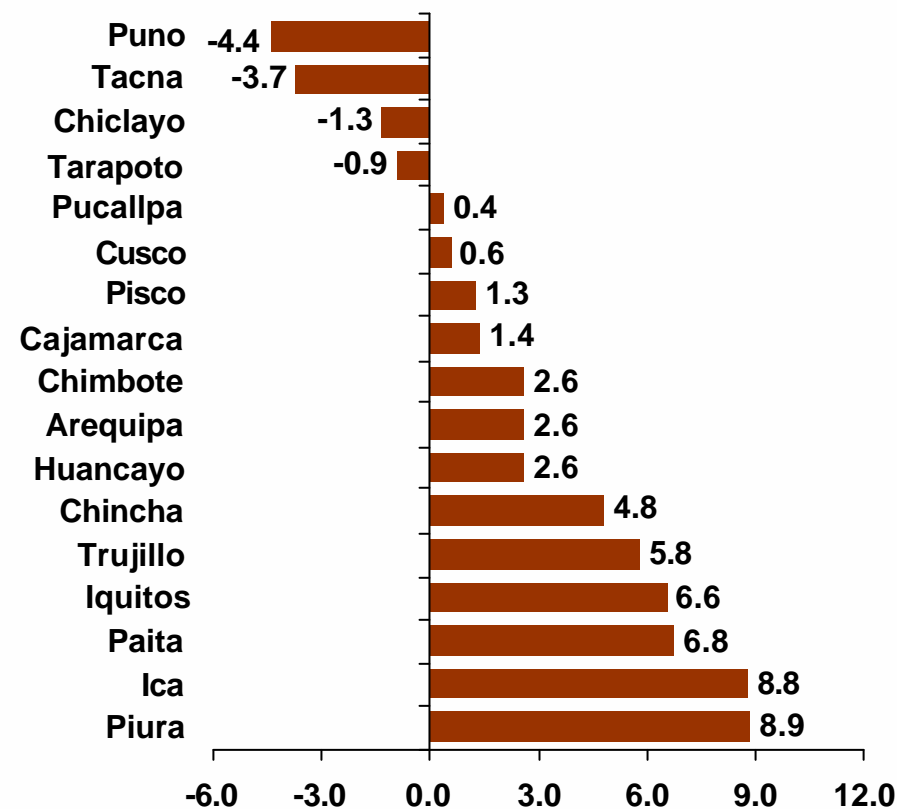
Mayor dinamismo en las regiones

Créditos directos en Lima y en el resto del país
(millones de US\$)



Fuente: SBS

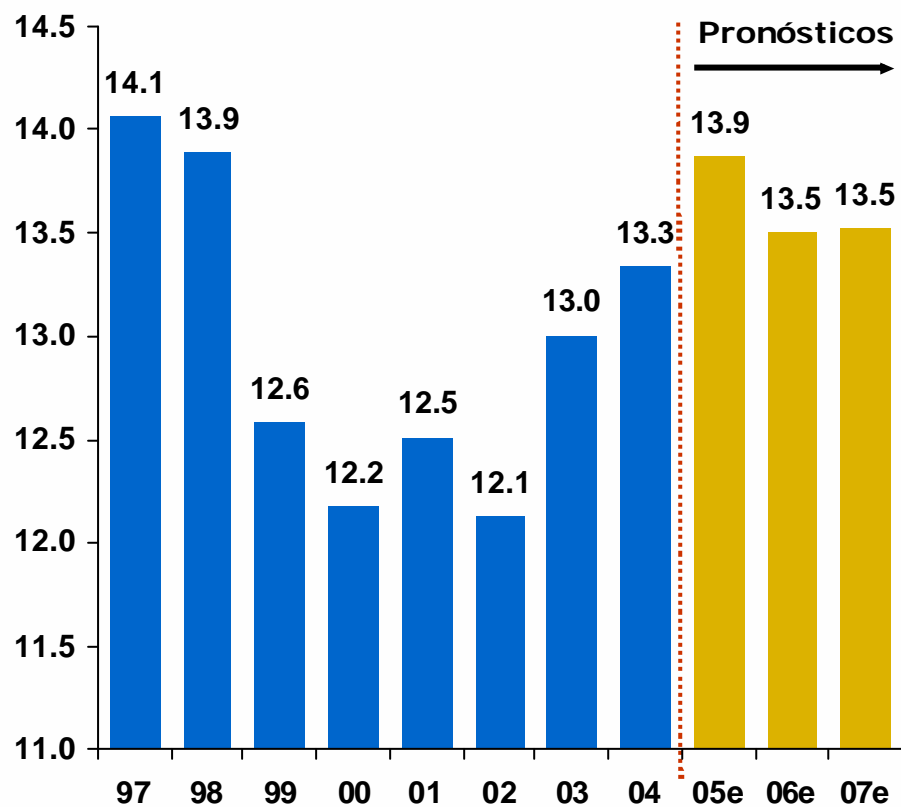
Crecimiento del empleo 2004
(var % anual)



Fuente: Ministerio de Trabajo y Promoción Social (2004)

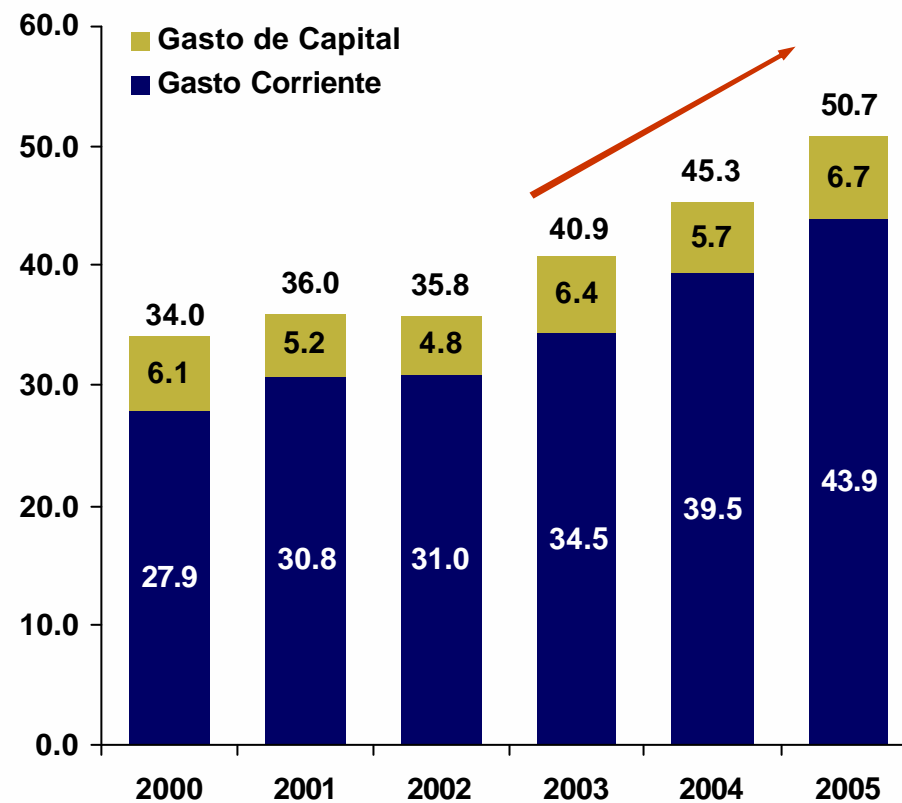
Panorama fiscal

Recaudación tributaria
(en % del PBI)



Fuente: BCRP, IPE

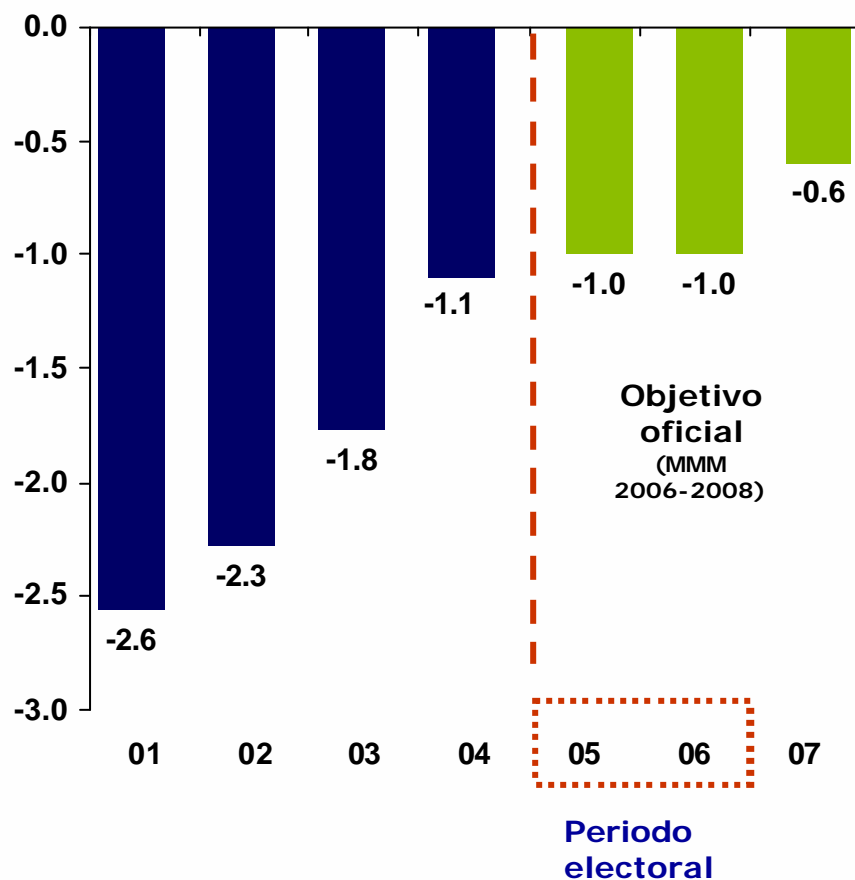
Presupuesto 2000 - 2005
(en miles de millones de S/.)



Fuente: MEF, IPE

Déficit e ingresos tributarios temporales y extraordinarios

Peru – Resultado económico del sector público no financiero
(déficit fiscal, como % del PBI)



Fuente: BCRP, MMM 2006-2008, IPE

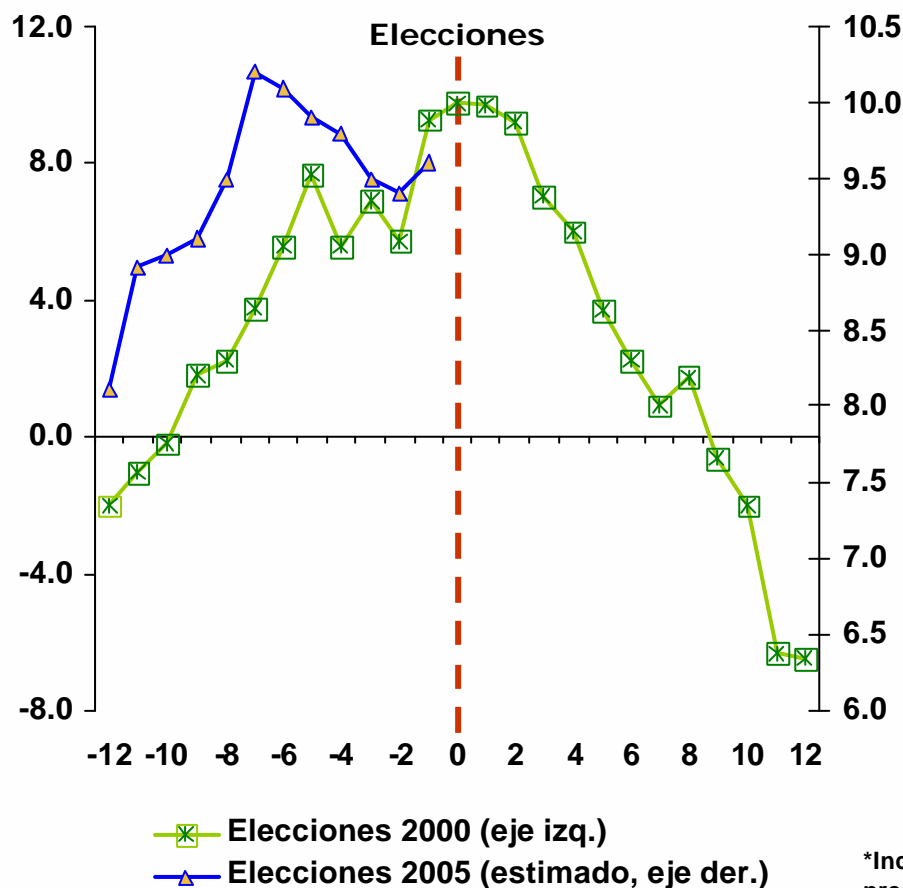
Ingresos tributarios temporales y extraordinarios
(en puntos porcentuales del PBI)

Medidas anunciadas como temporales	
ITF	0.3
ITAN	0.4
IGV - 1 pto	0.4
Sub-total	1.1
Factores cíclicos (minería)	0.3
Otros (TLC reducción aranc.)	0.1
Total	1.5

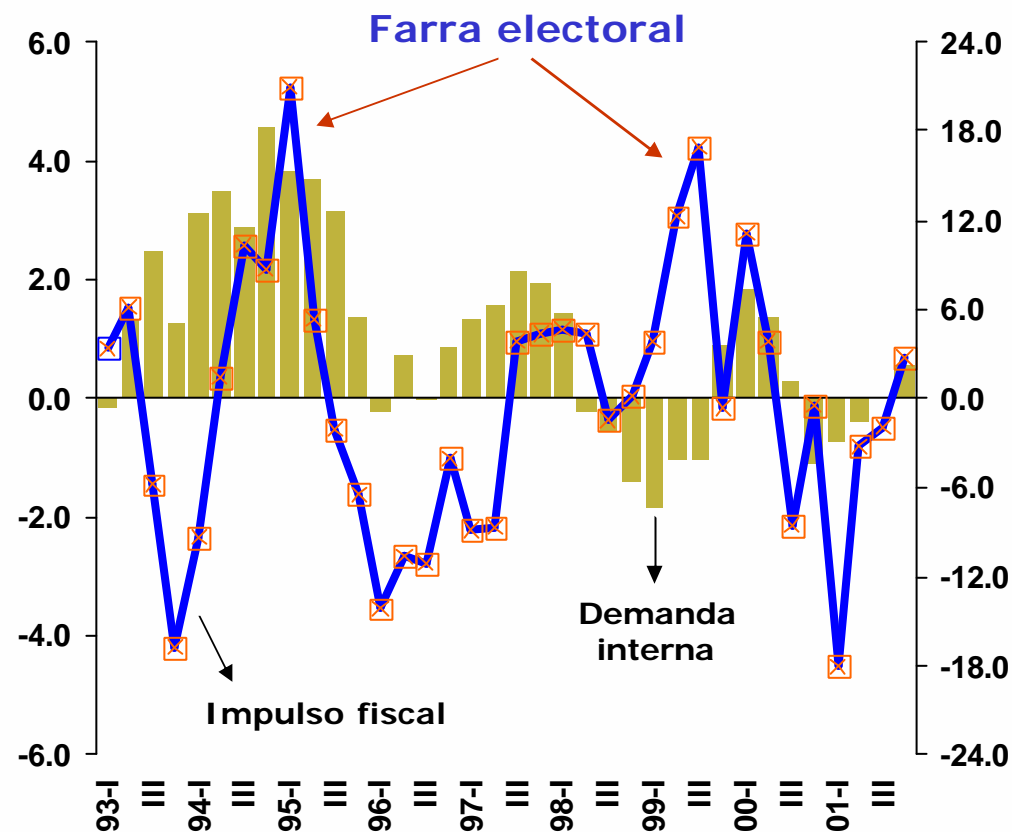
Fuente: MEF, IPE

Farra electoral en los 90s, ¿y ahora?

Gasto NF del Gobierno Central 12 meses antes y después de las elecciones, año 2000 y 2005*
(promedio móvil 12m de la var. anual)



Indicador de impulso fiscal y demanda interna
(en % del PBI y variación anual)



*Incluye reciente ampliación presupuestaria de S/. 1,307 millones

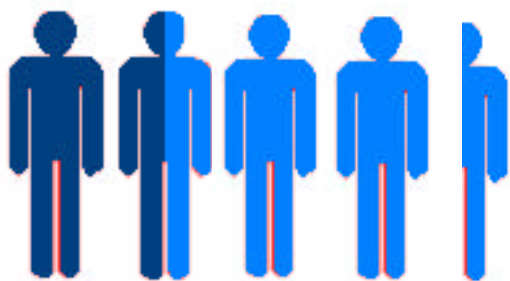
Fuente: BCRP, IPE

En los siguientes meses se deberá mantener la estabilidad fiscal evitando aumentos electoreros

Electorado 2006: 17 millones



Planilla estatal y dependientes: 4.5 millones



Empleados
públicos
activos y
pensionistas*

Dependientes



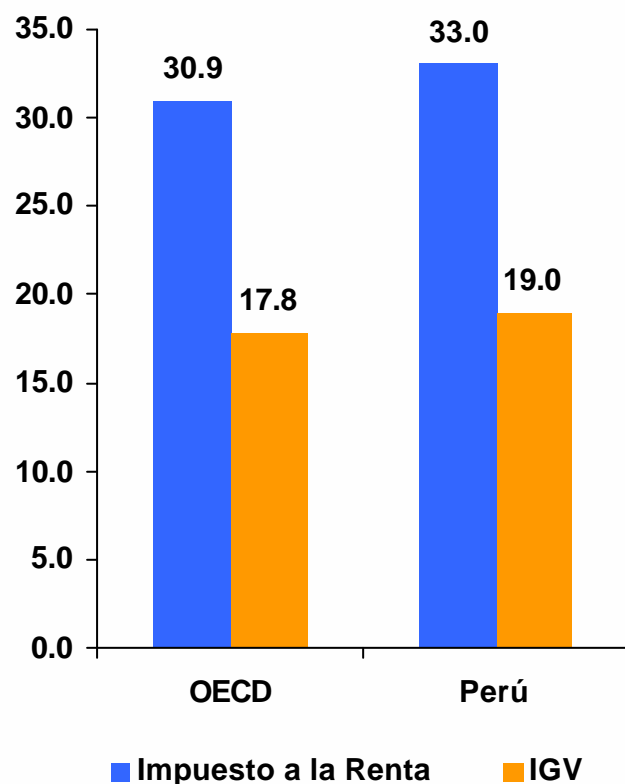
El aumento del gasto
viene por el lado de la
planilla estatal, que es lo
más rentable en términos
electorales

*A diciembre del 2004, se tenían 1,372,742 empleados públicos activos y pensionistas, sin incluir las Entidades de Tratamiento Empresarial, empresas de FONAFE y Gobiernos Locales

Fuente: ONPE, MEF, IPE

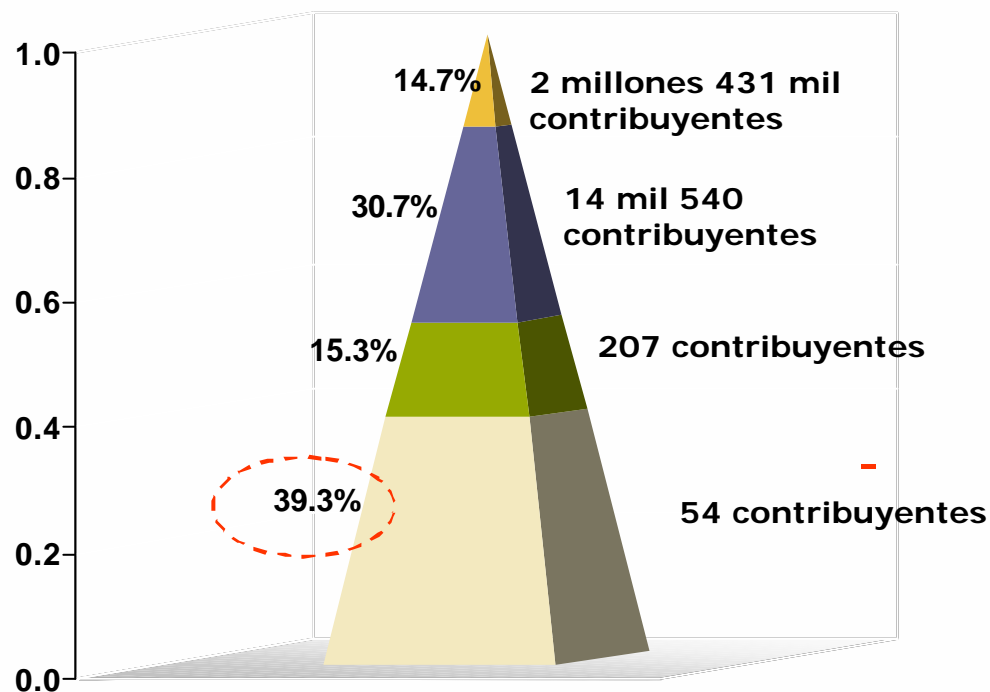
Tasas de impuestos a la europea y elevada concentración en la recaudación

Tasa de Impuesto a la Renta a personas jurídicas e IGV, OECD y Perú (en %)



Fuente: OECD, IPE

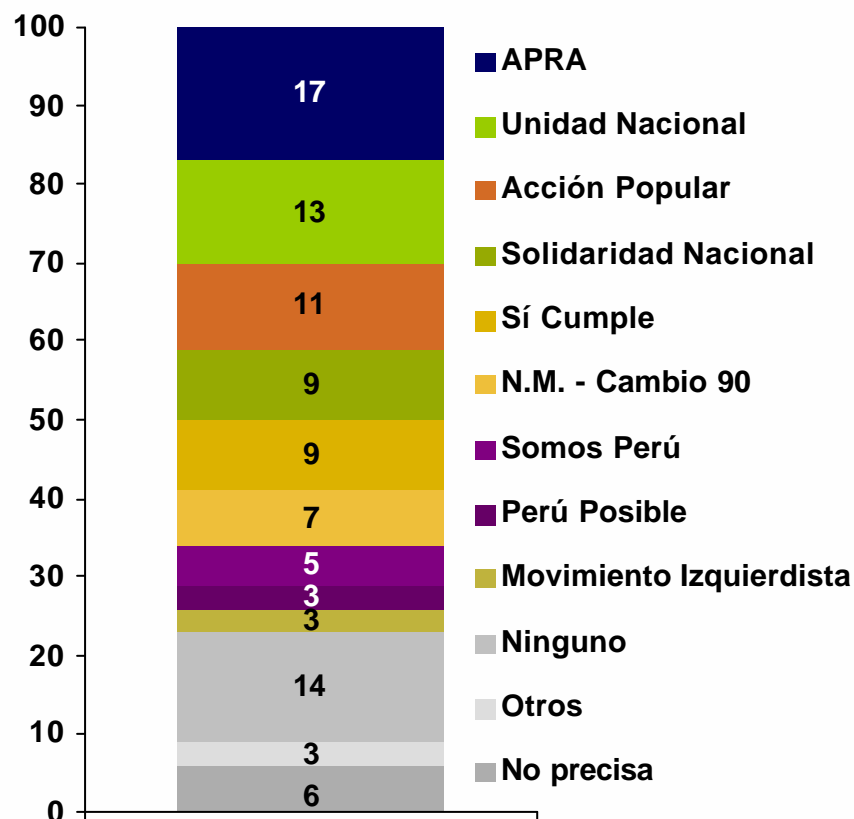
Concentración de la Recaudación, 2002 (por segmentos de contribuyentes, en % de la recaudación total)



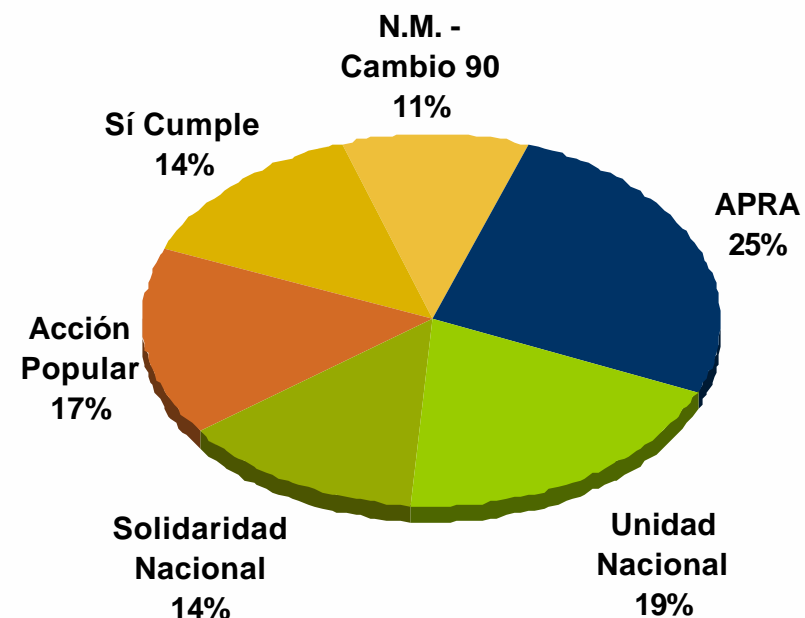
Fuente: SUNAT

Elecciones 2006: Congreso

Composición del Congreso por partidos
(% de encuestados)

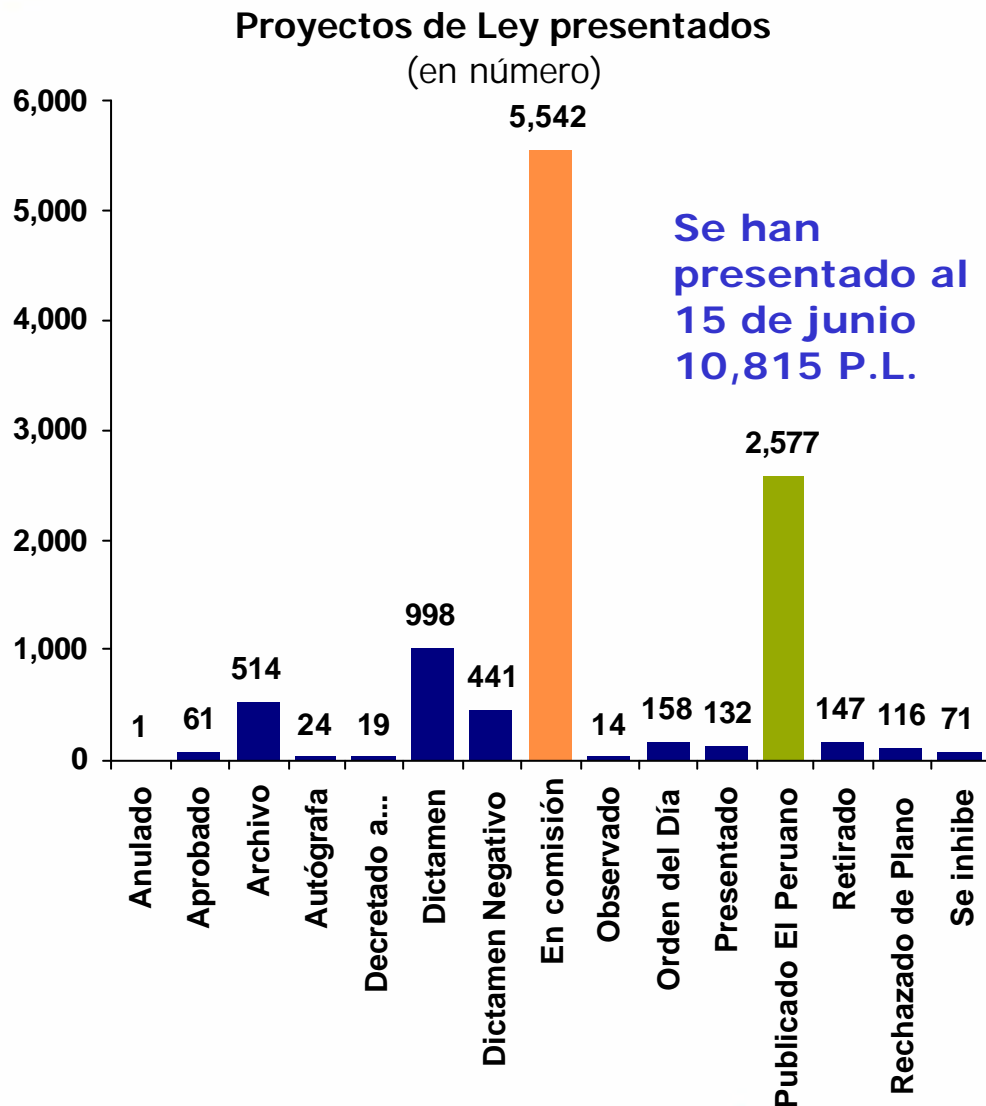


Composición del Congreso por partidos, con valla de 5%*
(% de encuestados)

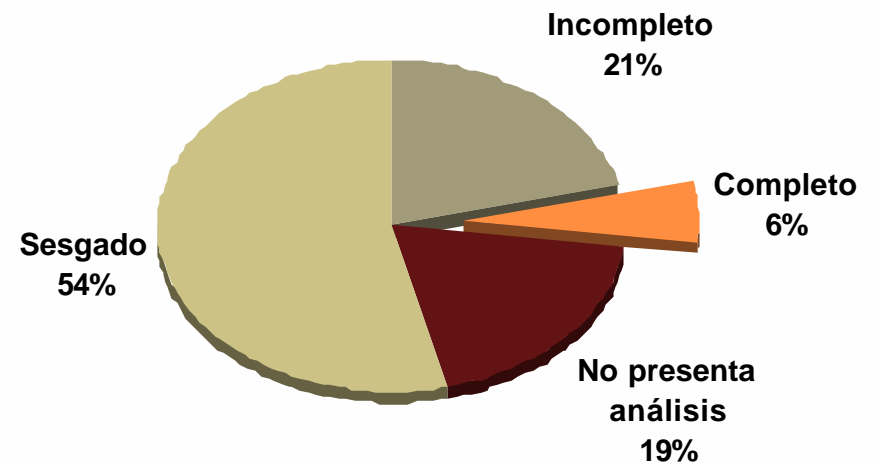


Fuente: Apoyo Opinión y Mercado, encuesta realizada entre el 6 y el 10 de agosto en 15 grandes ciudades

Avalancha legislativa sin mayor reflexión



Análisis de los 1125 últimos proyectos presentados según análisis costo beneficio
(en porcentaje)

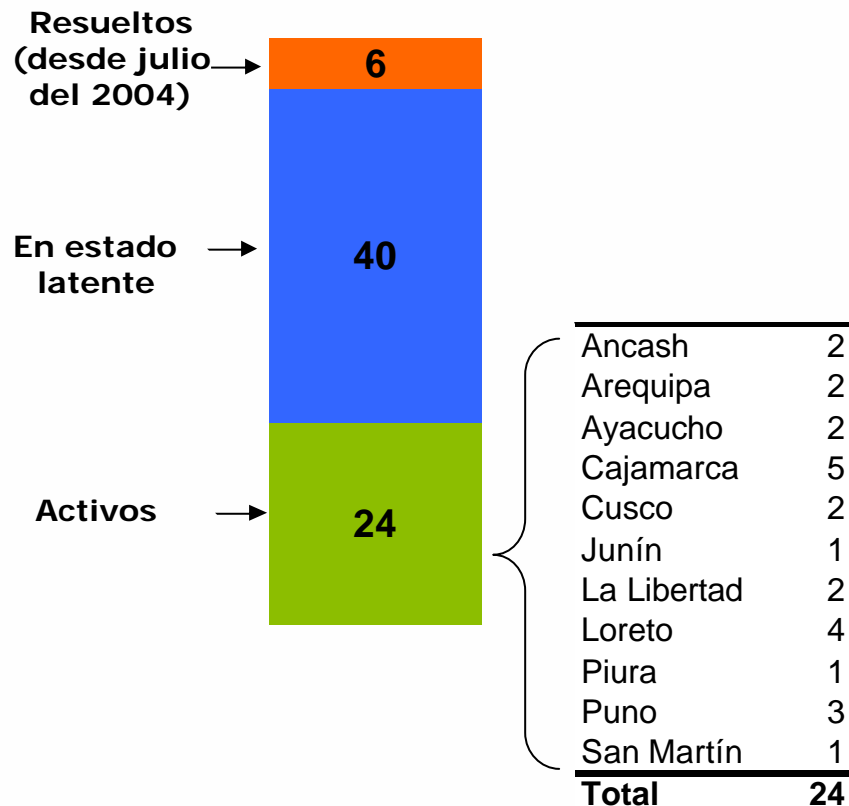


El 94% de los proyectos presentados o no presentan análisis costo beneficio o está mal hecho

Fuente: Reflexión Democrática

Conflictos sociales y

Número de conflictos, según estado y ubicación

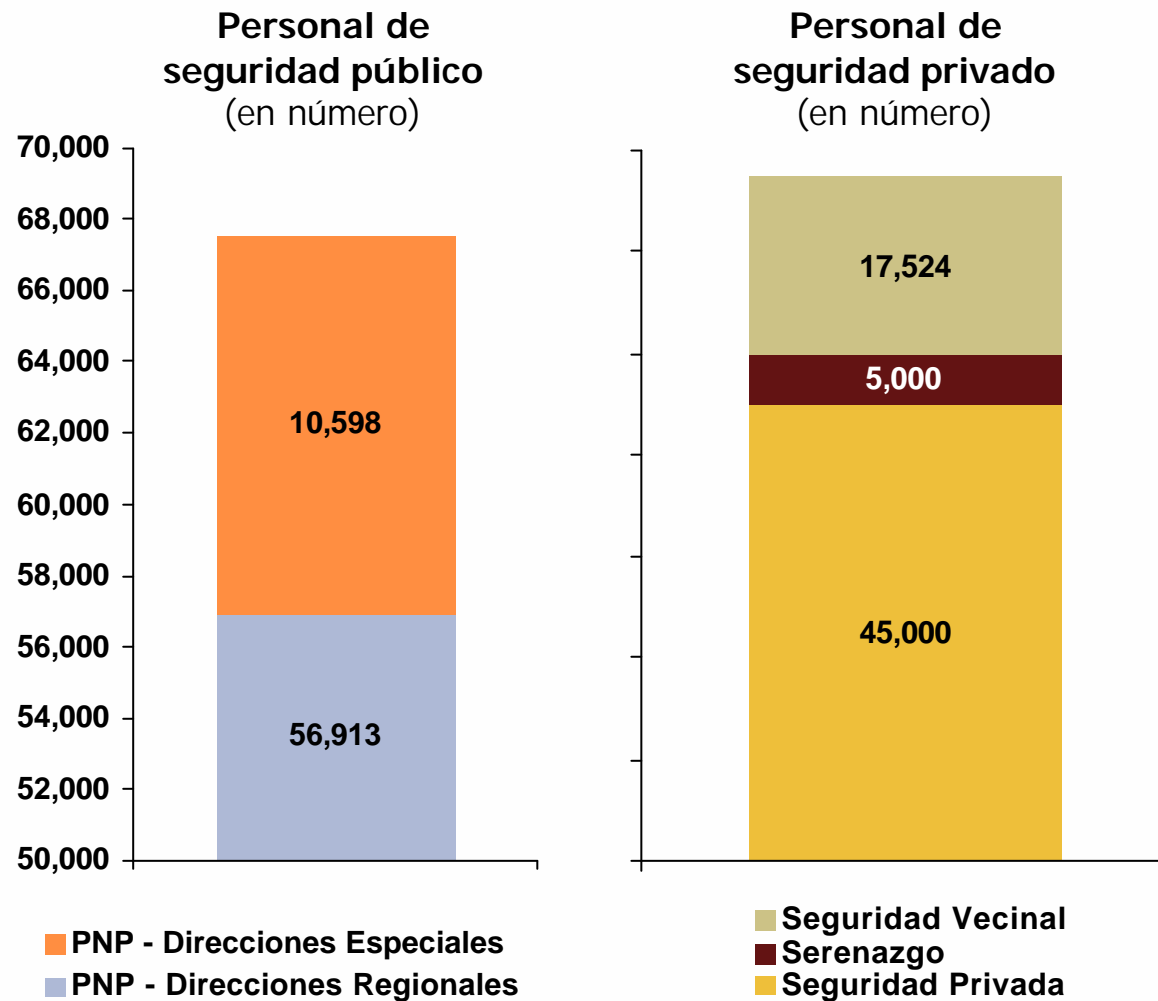


Escenario y clasificación de conflictos

Escenario	Breve descripción	Número	%
Local - comunal	Cuestionamiento a autoridades locales; conflicto entre comunidades	48	68.6%
Ambiental minero	Enfrentamientos entre poblaciones y emp. Mineras	12	17.1%
Gremial	Reivindicaciones laborales o gremiales	5	7.1%
Regional	Conflictos por demarcación territorial o acceso a recursos	2	2.9%
Cultivo d coca	Cuestionamientos de agricultores de hoja de coca a política gubernamental de erradicación de cultivos	2	2.9%
Centros de estudios superiores	Cuestionamiento a autoridades universitarias	1	1.4%
TOTAL		70	100.0%

Fuente: Defensoría del Pueblo

... creciente déficit de seguridad ciudadana

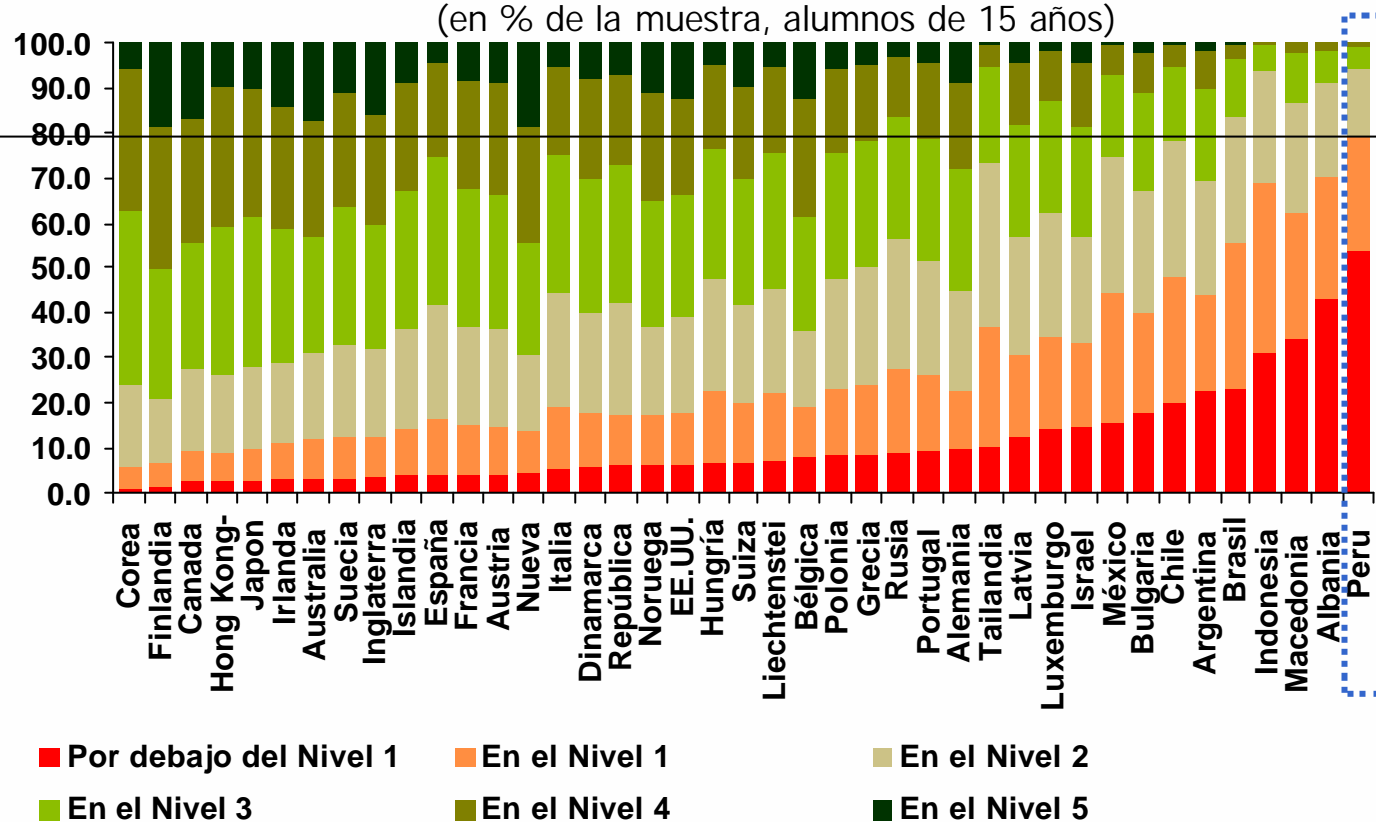


Fuente: PNP, Enaho-INEI, IPE

La mala calidad de la educación

Porcentaje de estudiantes en cada nivel de dominio en la escala combinada de alfabetización lectora – centros estatales y no estatales

(en % de la muestra, alumnos de 15 años)



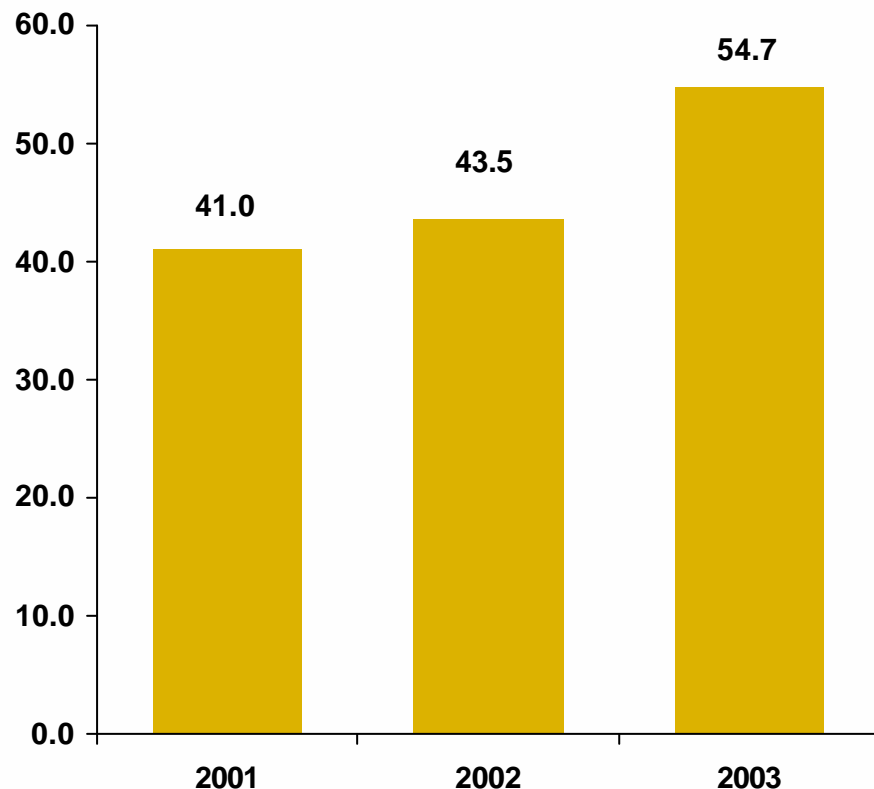
El 80% de los estudiantes difícilmente pueden realizar tareas básicas de lectura

1/ La alfabetización lectora consiste, para PISA, en la comprensión, el empleo y la reflexión a partir de textos escritos, con el fin de alcanzar las metas propias, desarrollar el conocimiento y el potencial personal, y participar de manera efectiva en la sociedad.

Fuente: Evaluación PISA 2003, OECD-UNESCO

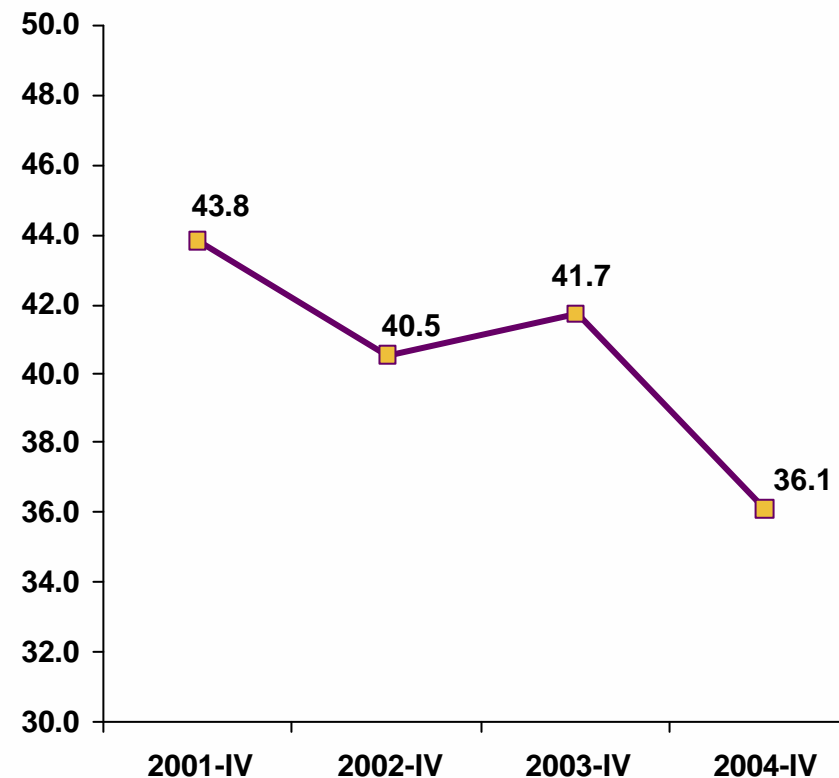
Creciente déficit de acceso a la salud

Porcentaje de personas enfermas que no lograron atenderse
(en % de la población enferma)



Fuente: INEI – Enaho 2001, 2002 y 2003

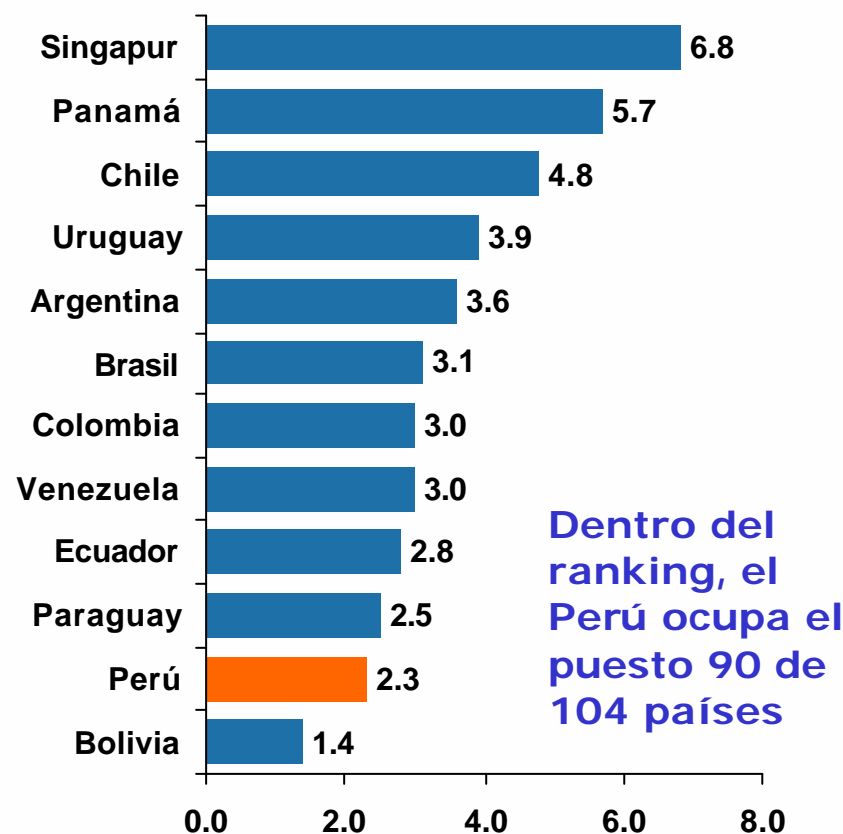
Personas que están afiliadas a algún sistema de prestaciones de salud, 2001-2004
(en % del total de la población)



Fuente: CIUP (2005)

Importante déficit de infraestructura

Indicadores de eficiencia en infraestructura portuaria
(7 = muy bueno / 1 = muy malo)



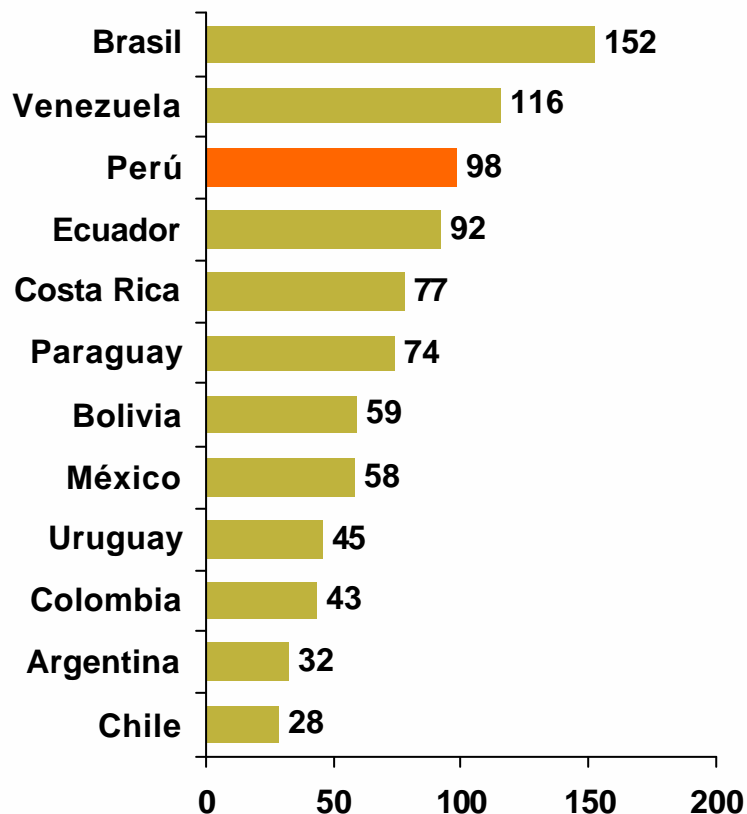
Fuente: Global Competitiveness Report 2004-2005

Sector	millones de US\$	
		TOTAL
Transporte		6,090
Sanearamiento		4,153
Electricidad		5,569
Telecom		2,350
Total (US\$ mill)	%	18,162
Lima	28.7%	5,205
Provincias	71.3%	12,957

Fuente: IPE

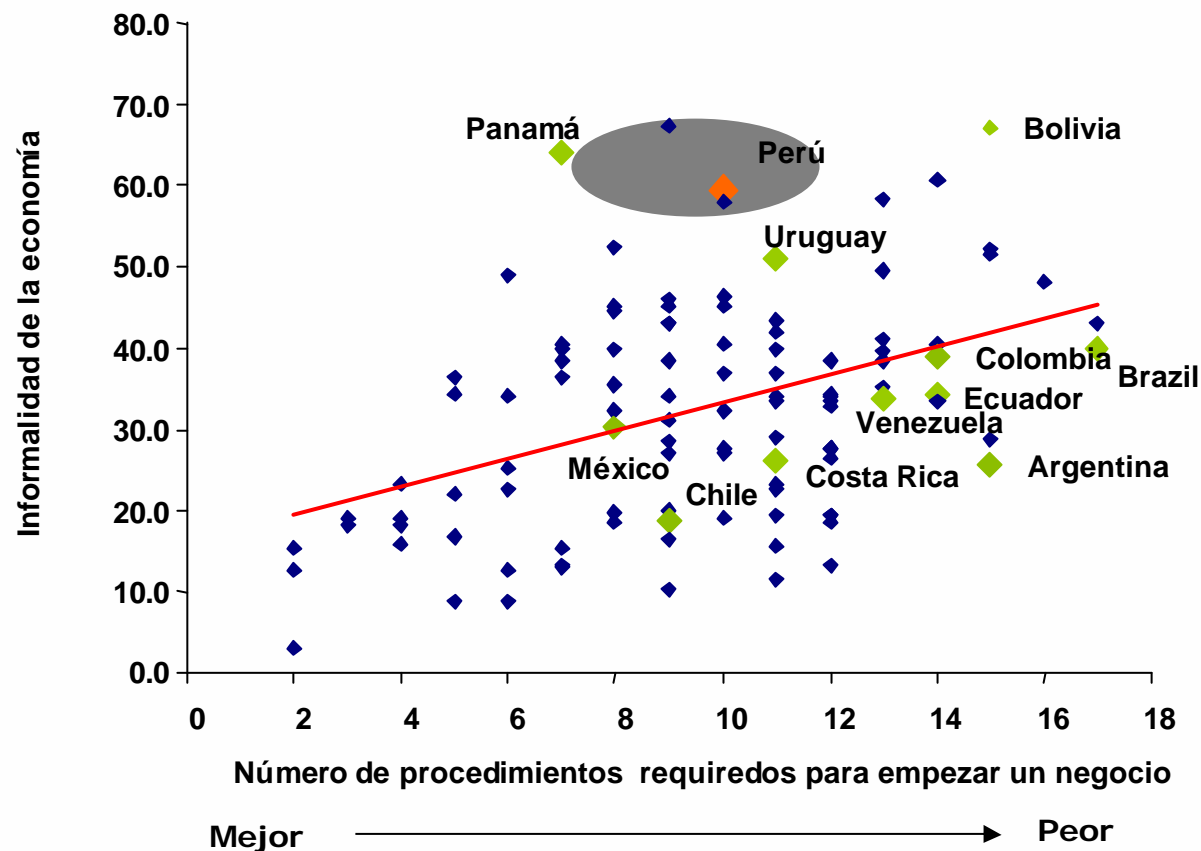
Frondosa burocracia

Burocracia – Tiempo que toma empezar un negocio
(en número de días)



Fuente: Doing Business, World Bank

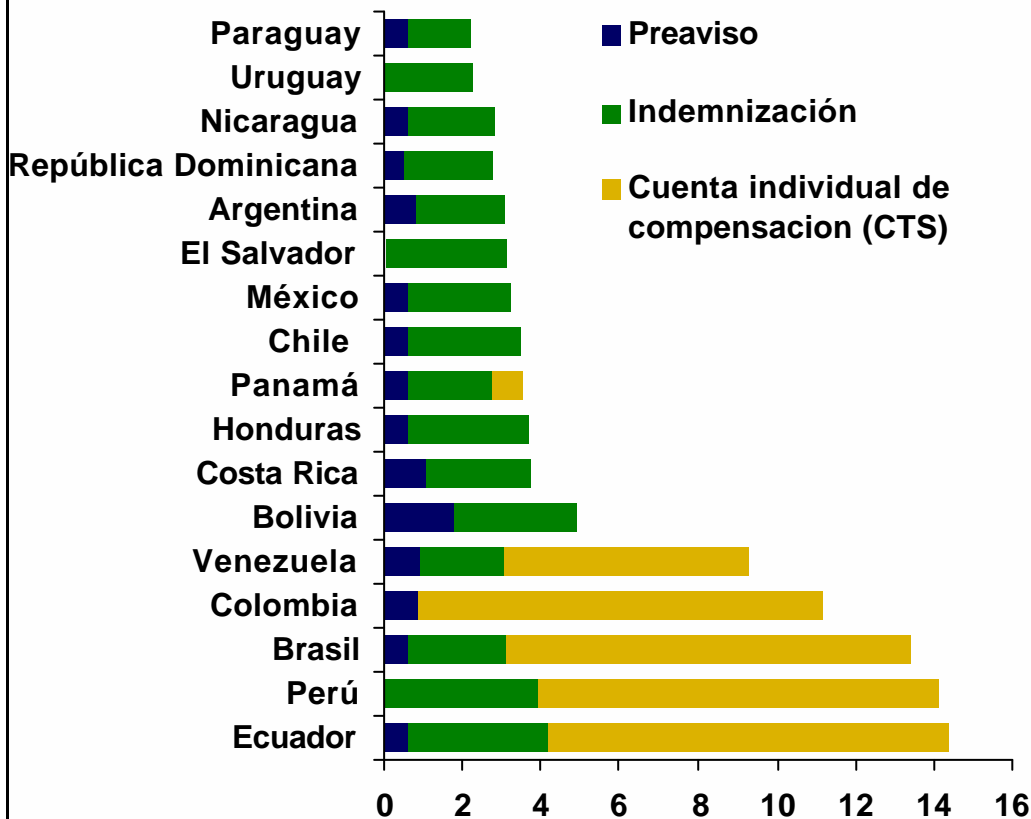
Tamaño de la economía informal y número de procedimientos requeridos para empezar un negocio
(en % del PBI y número de procedimientos, respectivamente)



Fuente: Doing Business 2005, World Bank

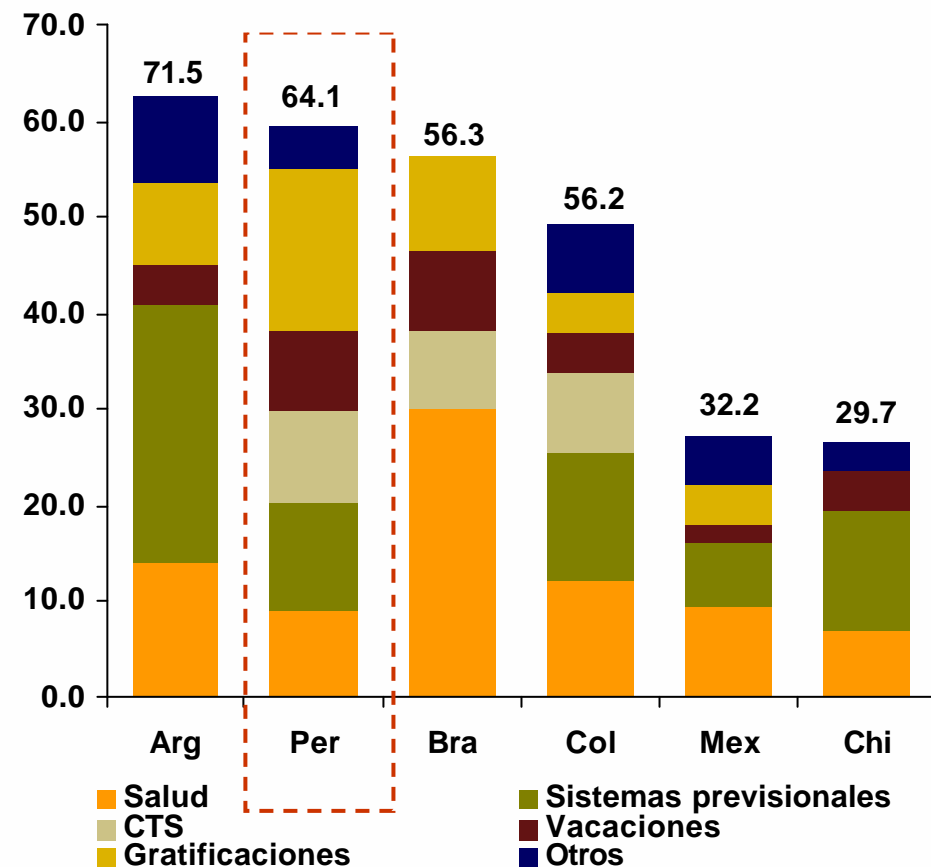
Sobrecostos laborales

Indemnización por despido, según duración del empleo
(número de remuneraciones mensuales)



Fuente: Jaramillo (2003)

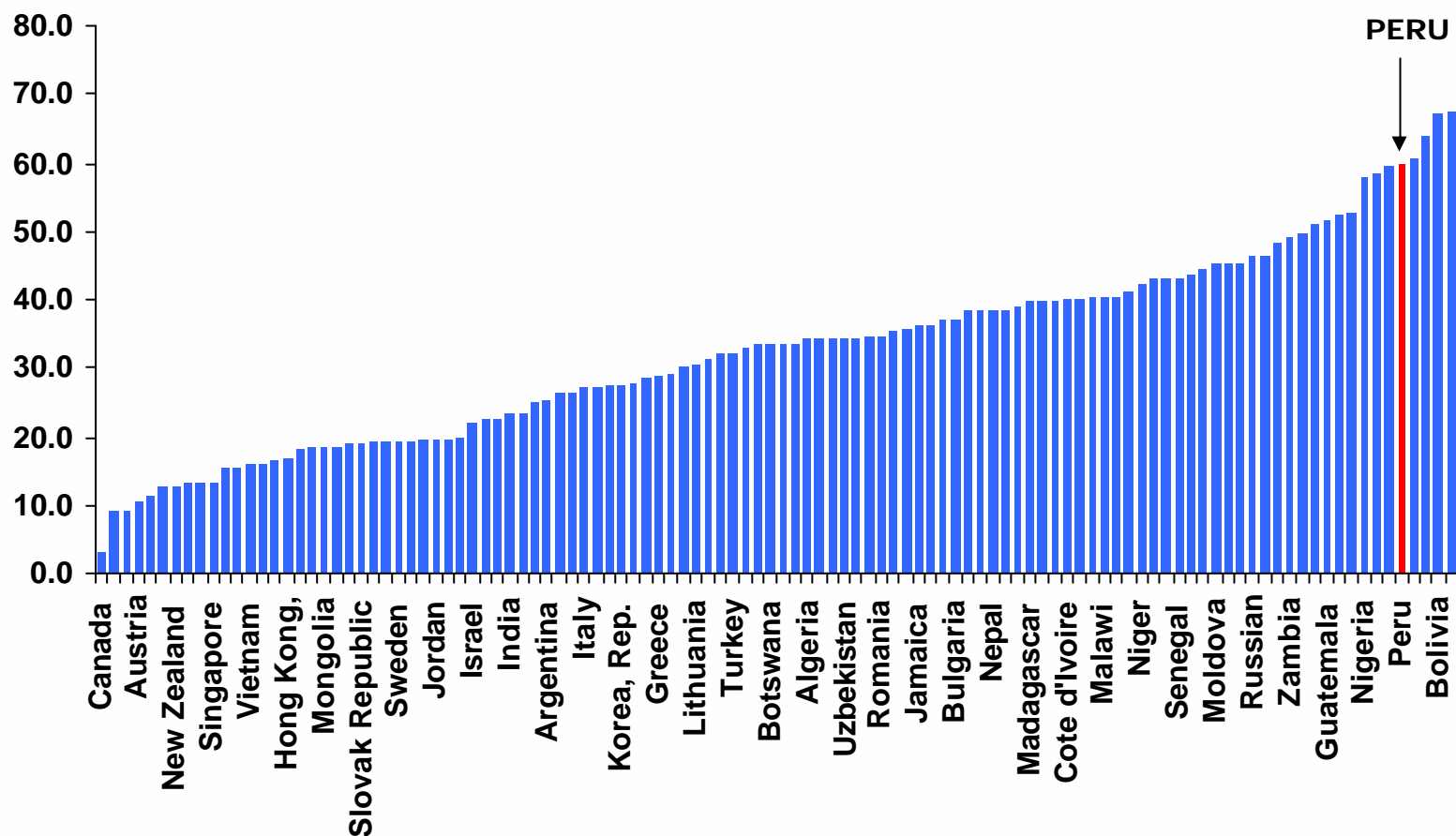
Costos no salariales en América Latina
(en % del salario)



Fuente: Jaramillo, M. "La Regulación del Mercado Laboral en Perú". GRADE y Proyecto CRECER, 2004

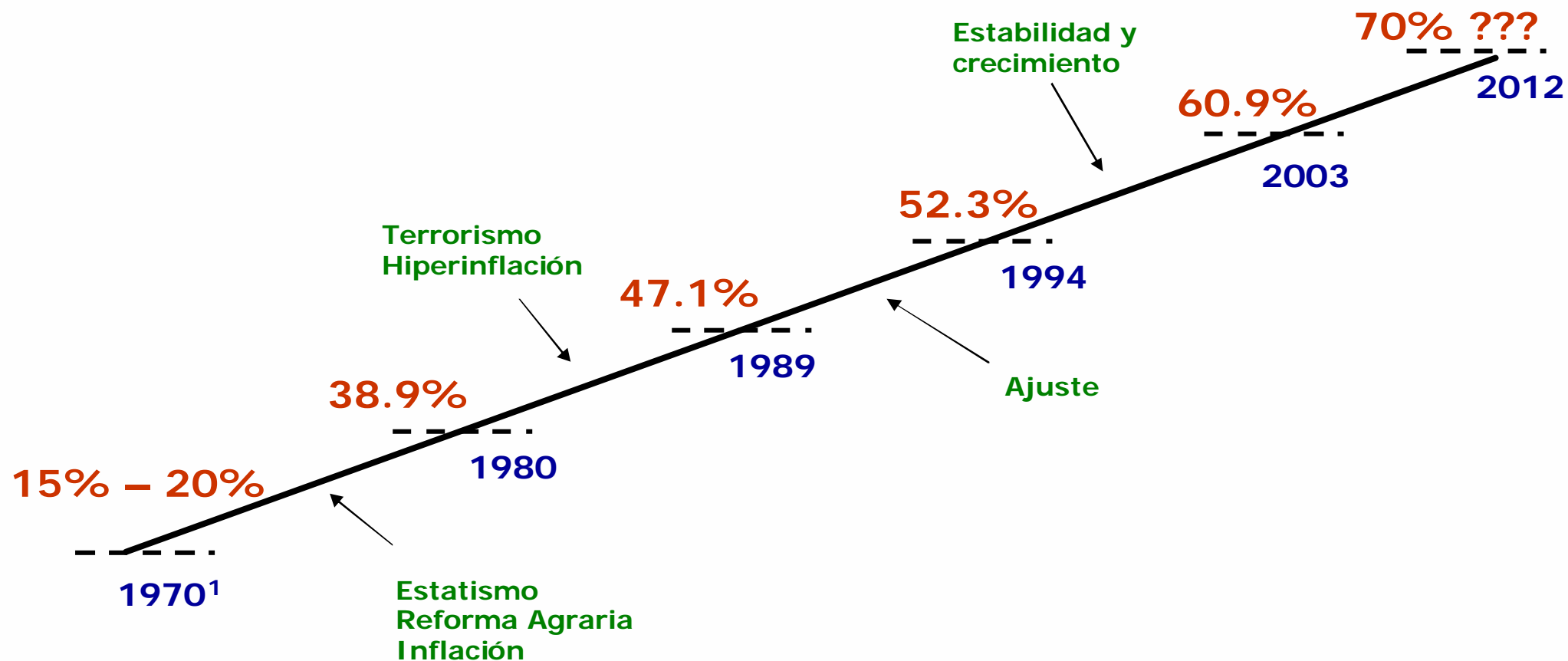
El Perú es la quinta economía más informal del mundo

Nivel de informalidad, 2002
(magnitud de transacciones en el sector informal como % del PBI)



Fuente: Banco Mundial, Doing Business 2003

Informalidad: 1970 – 2003 (% del PBI)



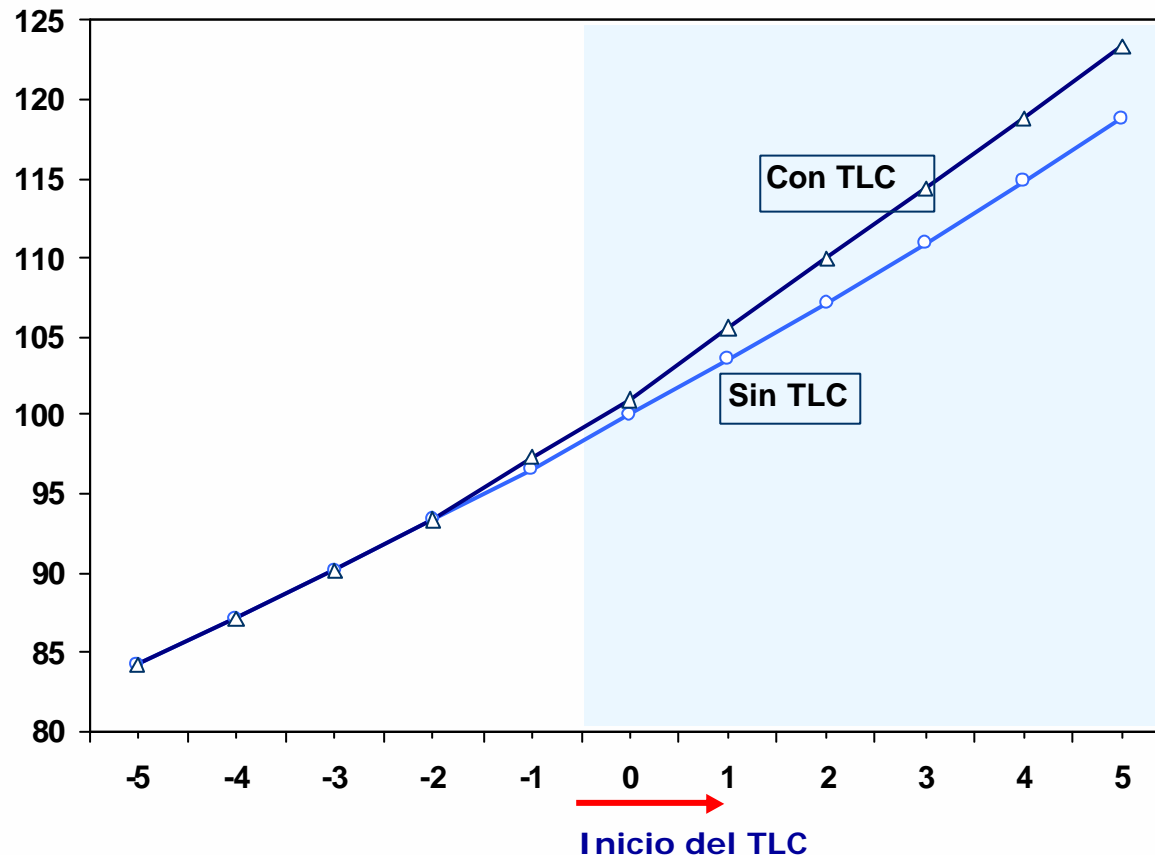
Notas:

1/ Supuesto

Fuente: Schneider (2005, 2004), Hernando de Soto, (1989) / IPE

Firma del TLC aseguraría dinamismo y reformas

Evolución del PBI
(PBI=100 en el año 0 – inicio del TLC)



TLC conlleva las siguientes obligaciones supranacionales

- ✓ Fortalecimiento institucional
- ✓ Mayor competitividad
- ✓ Poder judicial independiente
- ✓ Predictibilidad de la política económica

Fuente: Morón, Eduardo ("Evaluación del Impacto del TLC con EE.UU. en la Economía Peruana", Centro de Investigación de la Universidad del Pacífico, 2005)

Resumen de pronósticos

	2002	2003	2004	2005e	2006e
SECTOR REAL					
PBI (US\$ millones)	56,703	60,990	65,053	68,963	72,655
PBI (var % real)	4.9	4.8	4.8	5.6	4.3
Inversión Privada (var. %)	0.7	5.2	9.1	6.7	5.5
PRECIOS					
IPC (Var % Dic/Dic)	1.5	2.0	3.5	2.2	2.5
T.C. Promedio (S/. Por US\$)	3.52	3.47	3.28	3.26	3.30
Depreciación (Var %)	0.1	-1.2	-5.5	-0.7	1.2
FINANZAS PUBLICAS					
Recaudación tributaria anual (%PBI)	12.0	13.0	13.3	13.9	13.5
Déficit S. Público (% PBI)	-2.3	-2.0	-1.1	-1.0	-1.4
SECTOR EXTERNO					
Exportaciones de bienes (US\$ mill)	7,723	8,986	12,547	14,730	15,536
Importaciones de bienes (US\$ mill)	7,417	8,255	9,818	11,203	12,319
Balanza comercial (US\$ mill)	261	595	2,729	3,423	3,217
Cuenta corriente (% PBI)	-2.0	-1.9	-0.1	0.3	0.1
RIN (US\$ mil mill)	9.5	10.2	12.6	15.6	15.8

Crecimiento promedio:
4.9%

Relativa estabilidad de precios en el mediano plazo

Importantes ingresos en el 2005, pero mayor riesgo fiscal

Superávit comercial

...y baja vulnerabilidad externa

Perspectivas de la Economía Peruana

AEESAN – Asociación de Egresados de ESAN

Lima, 25 de agosto de 2005

IPE
Instituto Peruano de Economía
www.ipe.org.pe