

WGSN [^]
BY ^SCENTIAL

Prioridades de diseño



Intro



Bienestar



Impulsor: Centrarse en la salud

Bienestar



En tonos similares



OFFHOURS



Vestment

Acciones de diseño

- Serán claves los diseños termorreguladores, que estén enfocados a favorecer un descanso reparador y que faciliten el movimiento corporal.
- Los tejidos antibacterianos se incluyen en muchos de nuestros pronósticos de temporada. Préstelos atención, pues cobrarán importancia.
- Los consumidores llevan toda una década de exposición al *athleisure*. Si trabaja con esta categoría, procure invertir en I+D para crear colecciones diferenciadas y a la vanguardia de la moda.

Inspiración y color



Athleta



@athleta



Kith

028-55-30	16-1149 TCX
016-50-19	18 1537
016-77-10	13-1208 TCX
069-63-12	16 6216
050-83-41	13-0650 TCX
098-31-13	19 4526
122-66-02	15-4008 TCX
137-78-04	14-3905 TCX

Coloro / Pantone



@catmeffan



@aloyoga

¿Por qué es relevante? Dado que los deportes ancestrales ganan terreno y el *mindfulness* se generaliza, el yoga atrae a más personas. La ropa para esta práctica recibe un lavado de cara moderno y deja atrás el estereotipo bohemio, pues la Gen Z busca una nueva estética. El mercado demanda procesos de producción ecológicos, por lo que los tintes y tonos naturales prevalecerán junto a acentos de color para llamar la atención con detalles.

¿Cómo actualizarlo? Mezcle pasteles terrosos que evocan los orígenes del yoga con colores atrevidos para un toque juvenil. Añada fruncidos, aberturas y detalles cruzados para lograr una estética moderna.

Entrega: primavera

Conjunto para bikram



@catmeffan



Jaggad



Nagnata



Heroine



1. Asimetría 2. Tira de sujeción
3. Canalé de sujeción 4. Bolsillo a la cadera

Diseñado para sudarlo, este conjunto ofrece la máxima capacidad de movimiento y es transpirable por la falta de una cobertura innecesaria y restrictiva.

La comodidad es una prioridad y los tejidos superelásticos son esenciales. Los tejidos de punto de telar circular funcionan muy bien y el punto circular acanalado o con textura brindan un aspecto de lujo.

Los conjuntos de dos piezas permiten combinarlas con otras prendas deportivas, proporcionando una oferta modular.

Introduzca la asimetría en el top como detalle a la moda, pero añada una tira extra para ofrecer más sujeción. Es una silueta muy juvenil.

Top de yoga cruzado



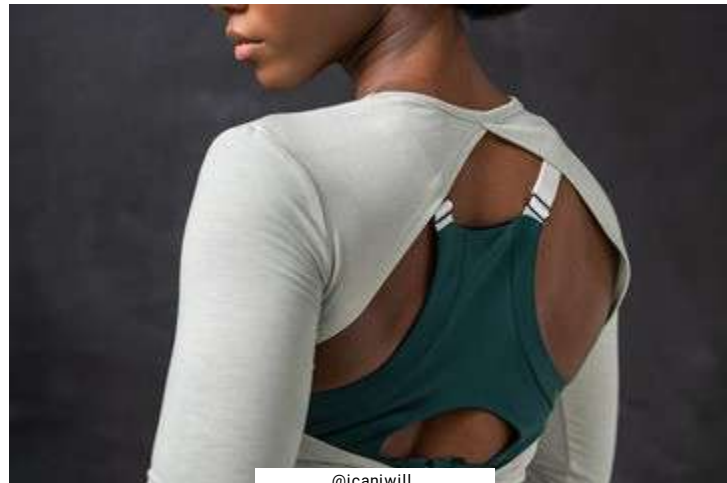
Onzie



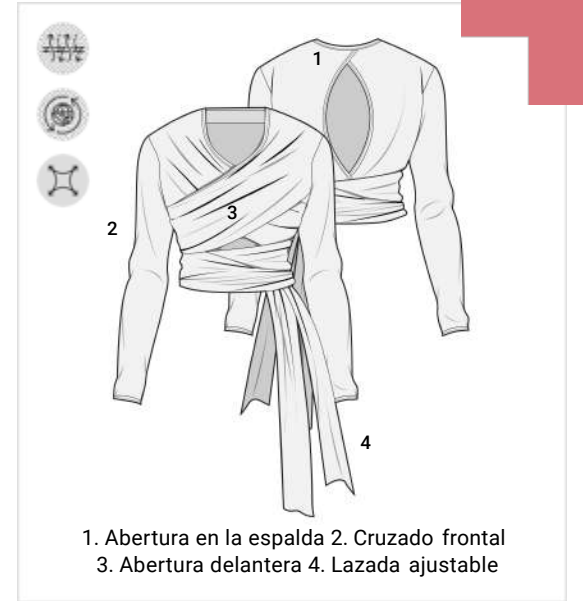
Alo Yo ga



@emilyhsudesigns



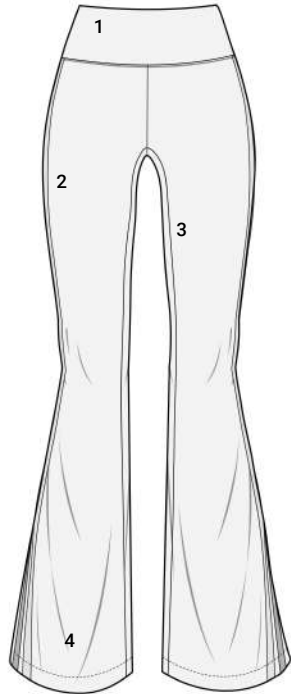
@icaniwill



Dado que las consumidoras demandan un armario versátil, las prendas para ir y venir del estudio o durante la clase son ideales. El algodón orgánico ofrece comodidad, mientras que el suave punto circular cuenta con características técnicas y transpirables.

Como se ha visto en nuestro pronóstico [Fantasmagoria](#), los detalles cruzados llegan para acentuar la silueta y hacer un guiño a las tendencias fetichistas sin el factor sorpresa. Debido al exceso de tejido, la prenda ofrece la posibilidad de ajustarla al cuerpo y lucirla de formas diferentes, a la vez que proporciona libertad de movimiento. Añada aberturas sutiles para un acabado a la moda.

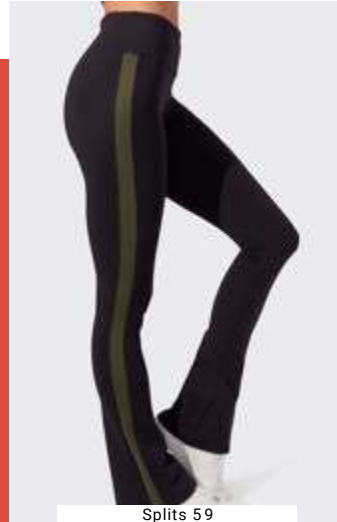
Pantalón de yoga acampanado



1. Cintura ancha ajustada 2. Paneles laterales 3. Refuerzo 4. Campana



Michi



Splits 59



Wood Wood



Juicy Couture

La tecnología deportiva se está introduciendo en la ropa de diario debido a la demanda de prendas duraderas. El mercado deportivo se inspira en las pasarelas y fusiona rendimiento con vanguardia.

La campana, una forma de pantalón muy apreciada en el pasado, está reapareciendo gracias a las influencias de los 70 que se ven en los desfiles. Entre sus ventajas destacan sus bajos menos restrictivos y una silueta favorecedora, ya que equilibra las caderas y apela a todos los mercados.

Sudadera con capucha de lujo



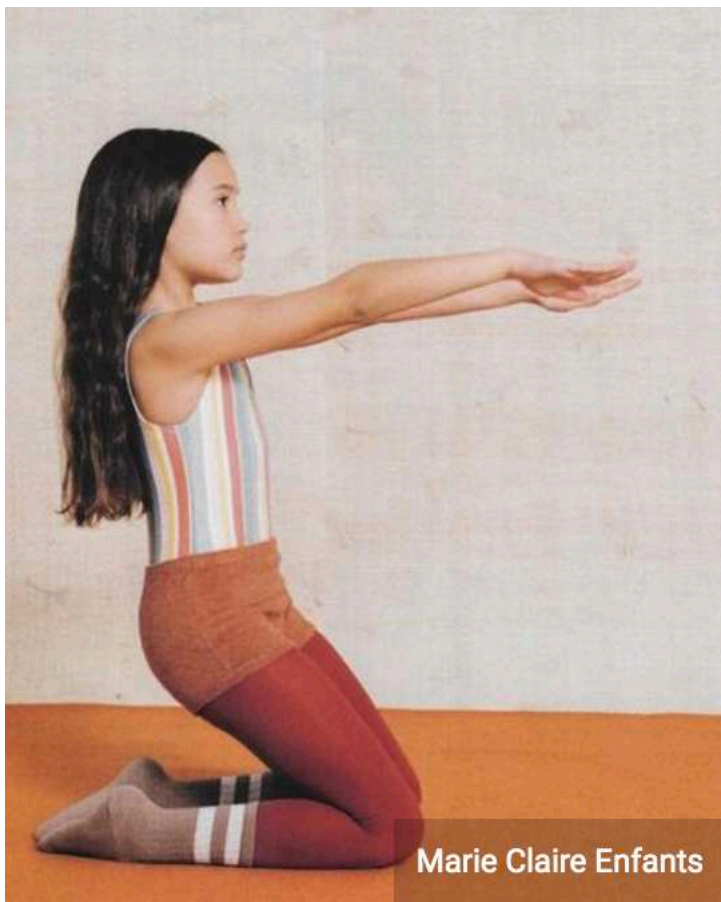
Esta pieza clave para llevar a capas es lo suficientemente técnica para el yoga, a pesar de tener toques de moda para llevar como prenda de diario.

Aposte por la creatividad al elegir los tejidos: el *velour* o los tejidos con lúrex elevan las prendas, mientras que el canalé, el punto, el punto circular ecológico o el algodón orgánico ofrecen un tacto más suave.

Un diseño corto revela el cuerpo de forma favorecedora y los bajos fluidos enfatizan la feminidad moderna deportiva. Los detalles como la media cremallera y la capucha le dan un aspecto vanguardista. Eleve esta prenda con logotipos y adornos, o juegue con los colores y las texturas.

Impulsor: Centrarse en la salud

Bienestar



El hogar en el centro



Impulsor: Trabajar desde casa

El hogar en el centro



[#comodidadelegante](#)



Araks

Tendencias del Fashion Feed:

[#vestirdepijama](#)

[#bathleisure](#)

[#descansodeportivo](#)

Acciones de diseño

1

Haga que sus diseños sean más cómodos eliminando elementos innecesarios

2

Utilice tejidos suaves al tacto y con texturas interesantes en siluetas envolventes

3

Diseñe centrándose en las prendas de arriba y preste atención a los cuellos para que luzcan bien en las webcams

Inspiración y color



037-93-00	11-4800 TCX
036-89-06	11-0701 TCX
030-87-05	12-0601 TCX
030-67-08	15-1304 TCX
016-66-05	16-1506 TCX
047-82-01	13-4303 TCX
057-88-04	12-6204 TCX
033-62-21	15-0927 TCX

Coloro / Pantone



Por qué?

En tiempos de incertidumbre, nuestra casa de vuelve nuestro refugio seguro y el comfort surge como una base en diseño. Buscamos ropa cómoda que sea a su vez sofisticada

Como? Apueste por materiales suaves y siluetas agrandadas. Formas con poca estructura. Reconsidere el uso de avión novedosos e invierta en recortes

Cardigan Oversized



El cardigan extra grande proporciona una sensación acogedora y al mismo tiempo, evoca ligereza. Explore tejidos ligeros, largos medios y costuras en los hombros para un toque informal. El escote profundo es esencial para enfatizar la sensualidad. Mientras detalles innovadores como la transparencia en mangas puede ser opciones más comerciales para el mercado latino.

Pantalón ancho



El movimiento y la comodidad se evidencian en los pantalones anchos que son esenciales para esta estética cómoda.

Apueste por modelos como pantalón de pliegues para buscar este look e invierta en materiales más ligeros como seda, tejidos o a viscosas. Los modelos con bandas elásticas en la cintura evocan practicadas además de modelar la cintura, aportando feminidad

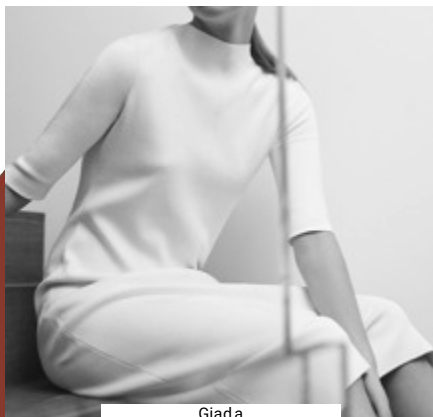
Vestido tejido



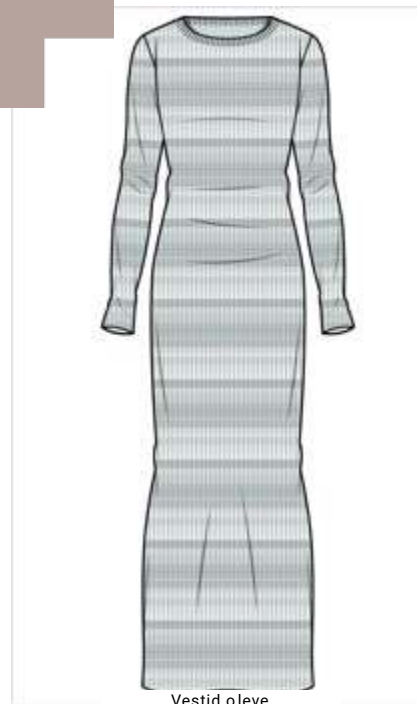
TSE



RUS



Giada



Vestid oleve



Miu Miu



Sacai

El vestido ligero con escote redondeado y modelado recto proporciona comodidad y sofisticación. El tejido recto evoca elegancia, mientras que el tejido circular muestra un aspecto más informal y comercial.

Las medias a los tobillos le dan un toque moderno. Mientras que las mangas con volumen dan un toque femenino.

Las opciones de marca corta son opciones para regiones con temperatura más altas

Jumpsuit cómodo



Macacão confortável



Luisa Spagnoli



Issey Miyake



Sissa



Antho m NYC

Los monos muestran comodidad y ligereza, además de proporcionar practicidad. Los escotes cerrados aportan un aspecto interesante y elevado. Tejidos acogedores y combinables dan movimiento a la pieza.

Los detalles en cintura como amarres, bandas o cinturones sobre puestos le dan un énfasis a la silueta con curvas y se convierte en una silueta versátil. Apueste por tonos neutros, claros y suaves como rosa pastel.

Inspiración y color



@labrumlondon



Matches Fashion



Ermenegildo Zegna

036-89-06	11-0103 TCX
049-66-05	16-0110 TCX
016-66-05	16-1506 TCX
030-67-08	15-1304 TCX
024-57-21	16-1332 TCX
082-43-10	18-5308 TCX
122-28-04	19-4019 TCX
022-35-18	19-1241 TCX

Coloro / Pantone



@lemaire_official



A-Cold-Wall

¿Por qué? El deseo de una vida simple se manifiesta en los tejidos naturales, los tintes vegetales y las formas menos estructuradas. Resulta inspirador el estilo atemporal de diseñadores como Lemaire, AML y Jacquemus. Mientras tanto, un periodo de reflexión impuesto lleva a una creación consciente.

¿Cómo? Utilice este tiempo para replantear sus procesos y preparar su marca para el futuro. Fusione temáticas de ropa de oficina elegante e informal para crear un guardarropa moderno. Contraste los tonos oscuros con otros cosméticos e índigo.

Entrega: primavera

Camiseta cuadrada con detalles



Timo Weiland



LN-CC/ Our Legacy



@deveauxnewyork



Sunspel x N. Hoolywood



Camiseta cuadrada con detalles

La idea general es elevar esta prenda y llevarla lejos de sus raíces como ropa interior. La camiseta ha cambiado en casi todos los aspectos –desde una forma más cuadrada (*cropped* y más amplia) hasta el uso de adornos acanalados y punto doble más ancho.

Utilice algodones mercerizados u opciones sostenibles, como el bambú, y tenga en cuenta las credenciales biodegradables. Esta pieza debe estar bien acabada y usar un color delicado para que pueda funcionar como acento o para atenuar el *look*. Las versiones sencillas de punto circular son más relevantes que las camisas en esta cápsula moderna de ropa de oficina.

Top *henley* de corte y confección



Zegna x Fear Of God



Nanamica



Matches Fashion/
Barena



Matches Fashion/
Massimo Alba

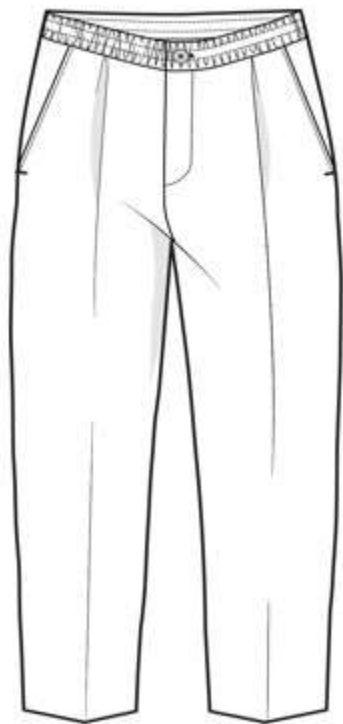


Top henley de corte y
confección

Las piezas de corte y confección que tienen una sensación premium continúan propiciando que se confundan los límites entre la ropa elegante y la *casual*. Si bien los tejidos elásticos han evolucionado, la camisa sigue siendo un elemento difícil de pasar del día laboral al festivo. Una camisa de mangas largas con detalle en el cuello funciona bien con una sastrería sin estructura y, además, es un vehículo excelente para el uso del color. Massimo Alba utiliza pigmentos sin químicos, lo que también concede un tacto extrasuave a los tejidos.

Recorra a materiales naturales, como corozo o madreperla, para los botones.

Pantalón caído con detalle de pinza



Pantalón caído con detalle de pinza



Matches Fashion/AMI



Matches Fashion/
Studio Nicholson



Matches Fashion/
Marrakshi Life



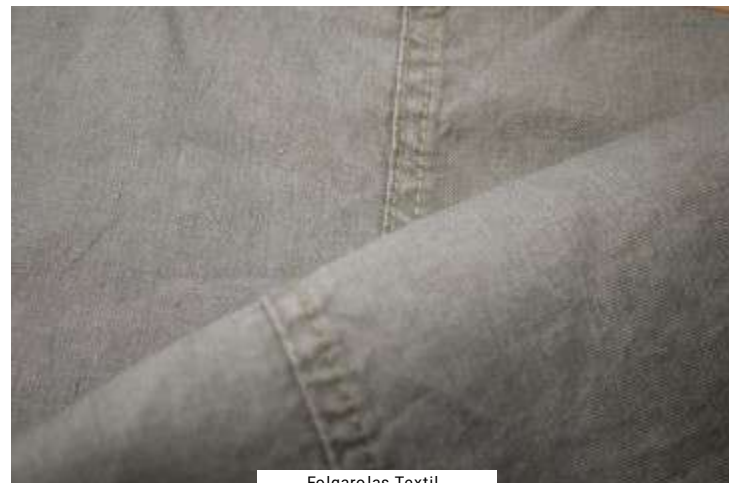
Jacquemus

Esta pieza, lleva al *jogger* elegante lejos de sus orígenes deportivos, conserva una pretina elástica pero pierde los puños.

Los tejidos naturales con textura que promueven una cualidad orgánica son clave; las mezclas de algodón orgánico y lino son una opción importante con un bajo impacto medioambiental. La base difuminará el límite entre tejido de punto y plana.

El frente con pinzas es un detalle simple, mientras que el largo al tobillo y la pierna holgada son elementos modernos. La bragueta es otro elemento que se aleja del territorio de los pantalones deportivos.

Short de pierna suelta

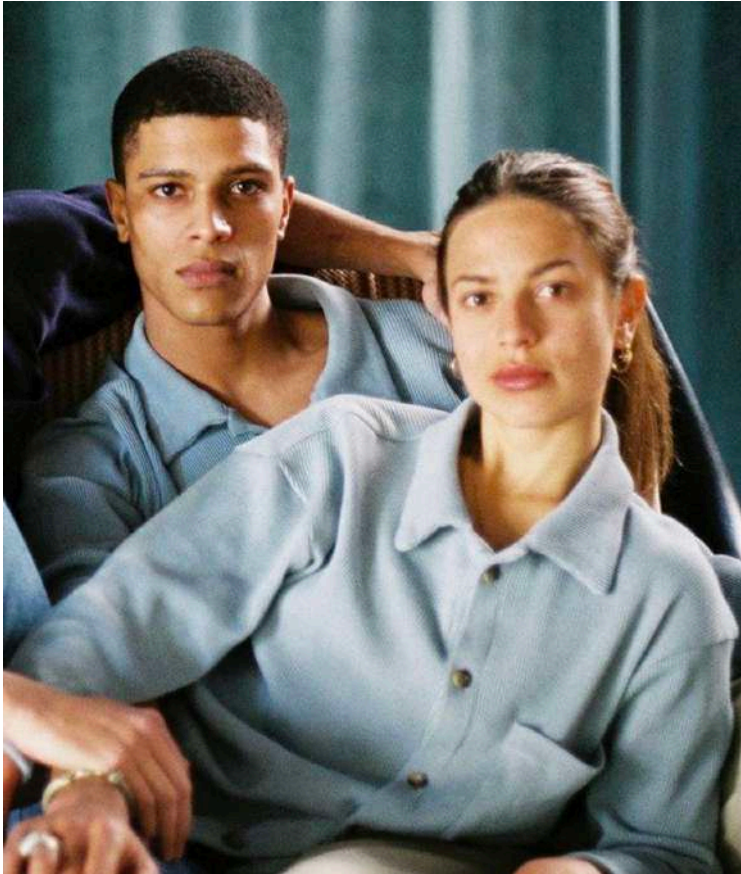


Estos *shorts* cuadrados han sido una forma importante para los diseñadores y marcas premium durante algunas temporadas, y su diseño utilitario simple los hace vistosos para el mercado general. La tendencia [#detallesutilitarios](#) significa que esta prenda comienza a parecer más un *must*.

Escoja tonos #neutroselevados y recurra a adornos remanentes o explore las composiciones de bioplásticos, como ha desarrollado SAB. Los acabados naturales nuevos hacen que las bases de lino y algodón sean una alternativa viable a los materiales sintéticos. Los tejidos de punto ofrecen sencillez y comodidad.

Impulsor: Trabajar desde casa

El hogar en el centro

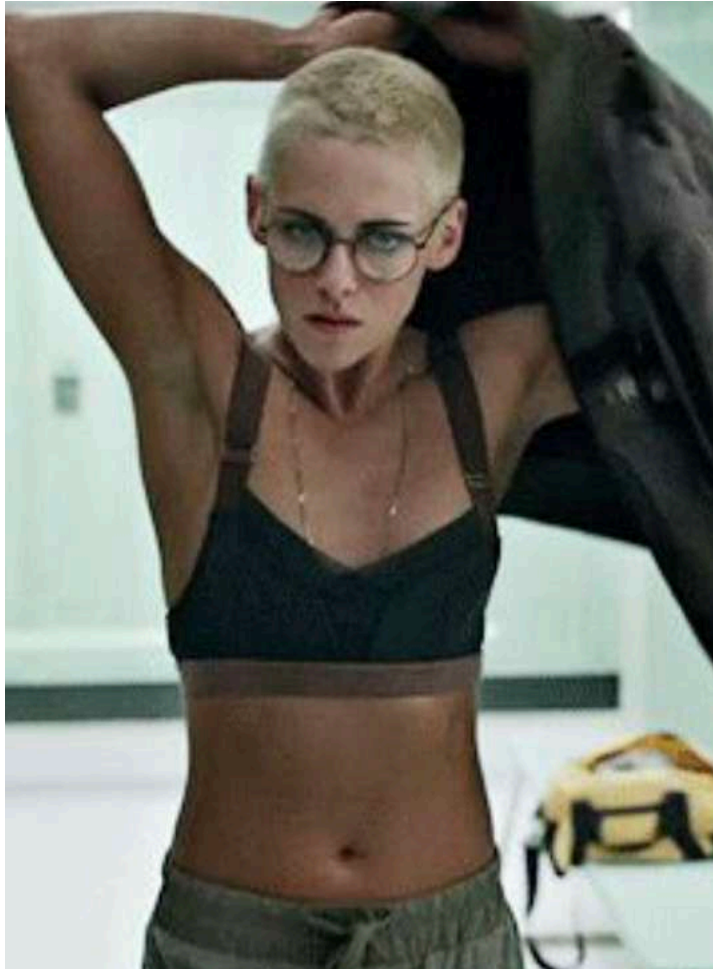


Rendimiento protector



Impulsor: Vulnerabilidad fuera de casa

Rendimiento protector



Daniel Grego ry Natale



Y-3



Kith

Acciones de diseño

1

Cree siluetas adaptables que puedan proteger al usuario si fuera necesario

2

Los atributos antivirales, anticontaminación o con protección UV atraerán a aquellos que buscan protección

3

Las mascarillas son más relevantes que nunca. Incluya elementos para cubrir el rostro en sus diseños para hacerlos más versátiles

Inspiración y color



Saturd ays NYC



Heresy



CP Co mpany

030-87-05	12-0601 TCX
048-82-17	13-0522 TCX
060-66-06	16-0110 TCX
049-33-14	18-0426 TCX
141-43-17	18-3418 TCX
098-59-30	16-4725 TCX
020-50-32	17-1452 TCX
031-72-40	14-1064 TCX

Coloro / Pantone



Saturd ays NYC



@cataloguedesign

¿Por qué? El círculo de festivales es más diverso en lo que respecta a géneros y temáticas; las escenas alternativas y el turismo de aventura atraen a la Gen Z, interesada en el bienestar y las experiencias ecológicas.

¿Cómo? Es clave un enfoque que pone la función en primer plano. Los tejidos innovadores en procesos sostenibles y circulares actualizan las prendas protagonistas para el futuro. Realce los tonos tierra y las gamas de colores neutros con toques de colores vibrantes de festivales.

Entrega: Spring Break 2021

Camisa de resort



Goodhood Store



Daily Paper



Endless Joy



Camisa de resort



Esquire Singapore



Aries

La camisa de resort relajada es sinónimo de Spring Break, una silueta que regresa año tras año a tiempo para el frenesí de los anuncios de los carteles de los festivales.

No intente reinventar la rueda: mantenga el *fit* cuadrado tradicional con un solo bolsillo en el pecho. La novedad está en experimentar más allá de los florales #*aloha* y buscar estampados que actualicen el *tie-dye* con un *filtro digitalizado*, haciendo alusión a la psicodelia y el futurismo.

El *poliéster reciclado de Repreve* es una opción sostenible.

Camiseta de merchandising



@holiday_the_label



@folamour_fhuo



Heresy



Sto ryMFG



CADA Fashion Collective



Camiseta de merchandising

La camiseta de *merchandising*, una prenda esencial para asistir a los eventos empíricos para los cuales se diseña esta cápsula, resume los intereses y las cosas en común a través del uso de eslóganes y gráficos. Use esta oportunidad para colaborar con artistas gráficos indie.

La tipografía redondeada en formatos retro y la iconografía en torno a la sostenibilidad atraen a este grupo. Evite los mensajes vacíos o hipócritas. Destaque la cadena de suministro de la granja al armario y los algodones orgánicos BCI y GOTS.

Chaqueta militar



A Kind o f Guise



Eastlogue



The Greatest



Chaqueta militar



By Borre



Sto ry MFG

Esta chaqueta militar con bolsillos y cremalleras múltiples es un homenaje a la ropa de trabajo de alta tecnología, pues la estética que pone a la función en primer plano continúa siendo inspiración para el mercado joven y del *streetwear*. Los bolsillos en el pecho caídos con solapa de Story MFG parecen usados, mientras que las versiones estructuradas de Wooyoungmi se inclinan hacia la elegancia del *#viajerourbanodelfuturo*.

Apueste por *#diseñosmodulares* con diseños desmontables; la capucha, las mangas y los bolsillos son opciones fantásticas para esto. Investigue protecciones técnicas innovadoras y resistentes a las inclemencias del tiempo con el foco puesto en las propiedades livianas, duraderas y compactas.

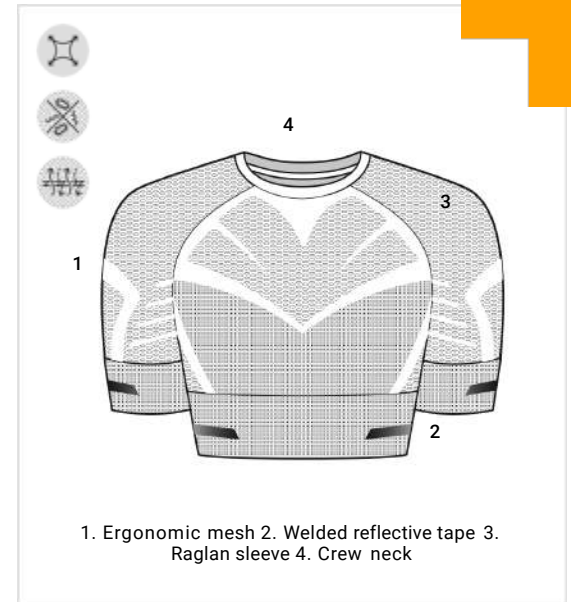
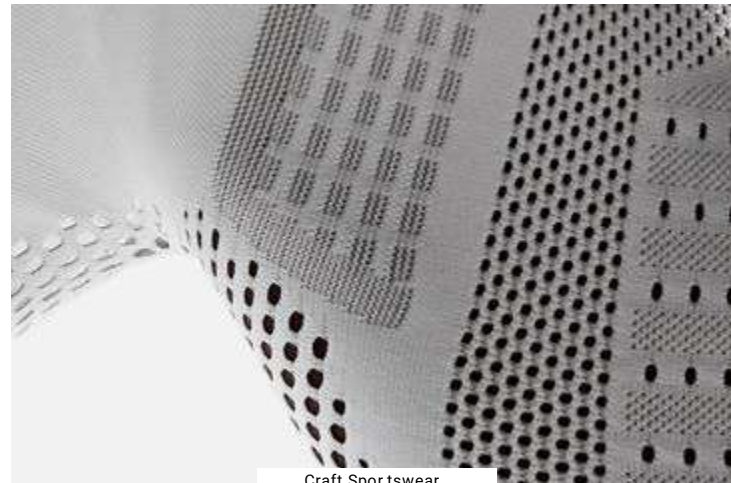
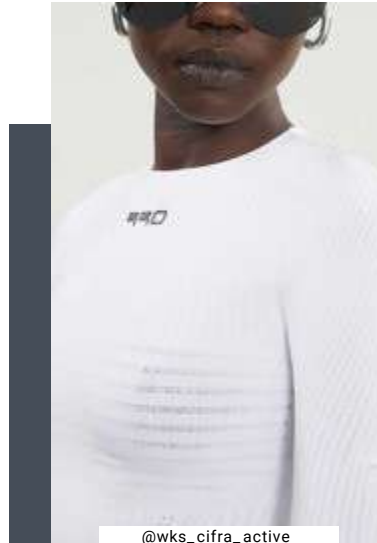
Shorts de surf



A medida que la Gen Z va más allá del circuito de festivales y llega a las experiencias que se tratan principalmente de aventuras al aire libre, la funcionalidad para terrenos múltiples se vuelve clave.

Estos shorts de surf, con un *fit* relajado a la rodilla o arriba de la rodilla, se usan en senderos, campos o junto a la piscina. Las características utilitarias son las más importantes y se ven en detalles de rendimiento y en los bolsillos múltiples y cordones de senderismo en la cintura. Se realizan en tejidos livianos antidesgarro con acabados con protección UVA, de secado rápido, impermeables y resistentes al viento.

Cropped Tee



The updated performance tee is ultra lightweight with a streamlined fit and cropped proportions. Use a research-led approach to create body mapping which offers targeted breathability and support designed to optimise and enhance athletic ability while providing extreme comfort.

Invest in reactive yarns that can read and respond to the wearer to combat overheating in high-intensity workouts. Reflectivity isn't just about safety; use welded #reflective accents on fitness studio styles for a standout look.

Long-Sleeve Top



adidas Originals x Alexander Wang



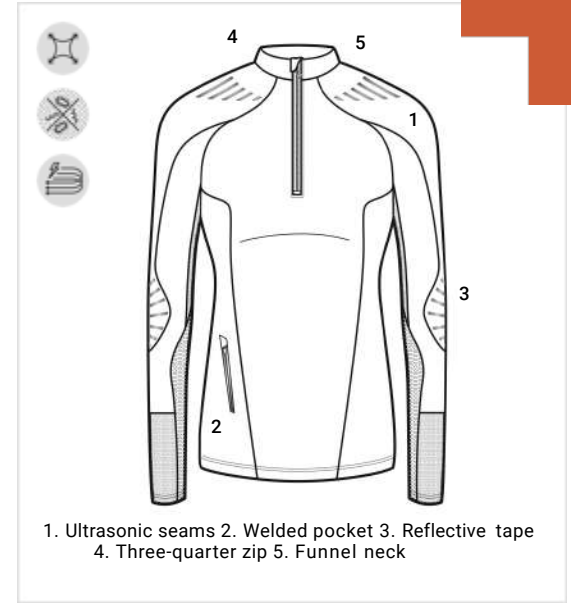
Kith



PE Nation



Descente



1. Ultrasonic seams 2. Welded pocket 3. Reflective tape
4. Three-quarter zip 5. Funnel neck

Occupying the sweet spot between transitional and performance, the long-sleeve top mixes cycling and athletic style cues. A bodycon fit, short funnel-neck and centre-front zip are key.

Use ultrasonic seams to reduce friction and chafing for enhanced close-to-skin comfort. Mesh panelling provides targeted ventilation and breathability. Apply an antibacterial treatment to underarm panels for odour control. Welded pockets and reflective 'see me' accents boost the futuristic day-to-night look.

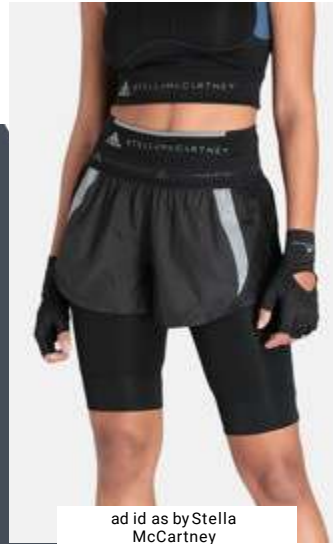
Two-in-One Short



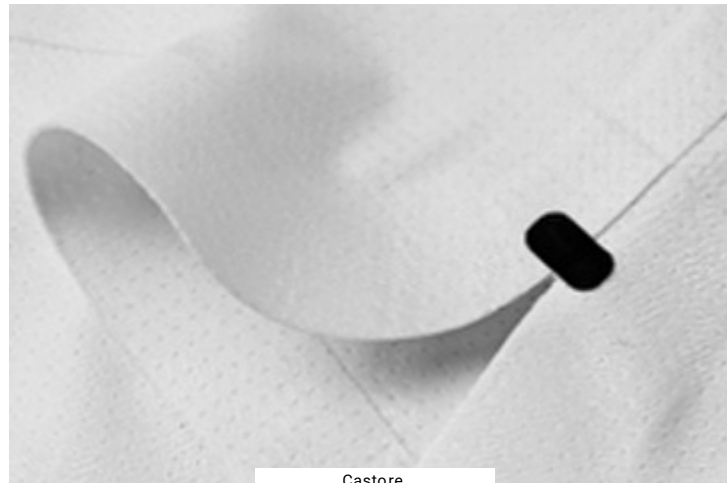
4254



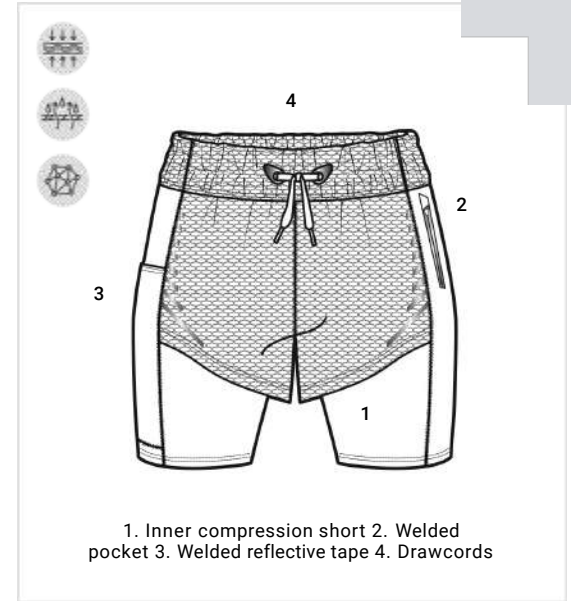
@cieleathletics



ad id as by Stella McCartney



Castore



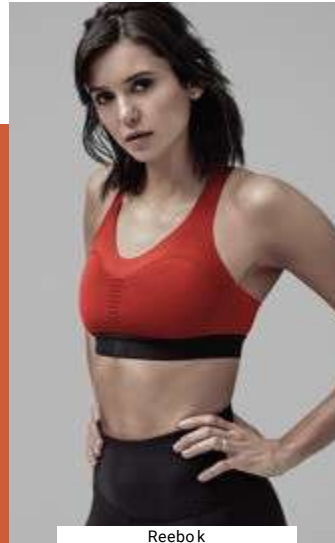
As consumers look to buy less but better, hybridised styles have strong appeal. A two-in-one design provides additional coverage and light compression without restricting movement. Enhance fit with an elasticated waistband and built-in drawcords.

Additional storage is key. Place pockets on the side of the leg to minimise movement and rub during oscillations. Internal messages and [#sentenceslogans](#) add a motivational, personal touch. Its [#allinthedetails](#); welded trims on pockets and reflective tape complete the look.

Moulded Sports Bra



Craft Sportswear



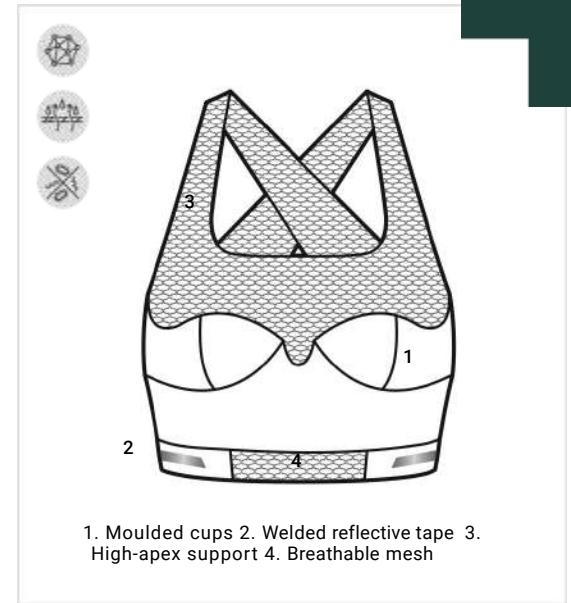
Reebok



Daquini



adidas x Stella McCartney



Fuse clean-edged, moulded cups in lightweight spacer foam with power-mesh chunky straps and a high-apex cut for a breathable supportive solution, comfortable enough for all-day wear.

Scientific studies provide insights on where to strategically position mesh panels to work with the body's natural cooling system.

For higher price point products, invest in smart fabrics that can react and adjust to offer varying levels of support, from high- to low-impact. Reactive solutions are key for next-generation sports bras.

Influences



adidas Originals x
Alexander Wang

1 Adidas Originals by Alexander Wang

This collab gives a glimpse of the future with next-generation tech and a futuristic look.



adidas by Stella
McCartney

5 Adidas by Stella McCartney

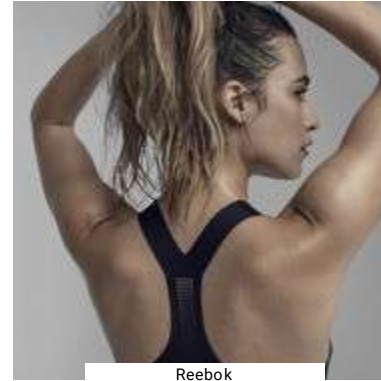
Function-first design occupies the sweet-spot between performance and fashion.



@laurabiceps

2 @laurabiceps

Trainer and Insta-star Laura Hoggins inspires a new generation of female weightlifters.



Reebok

3 PureMove by Reebok

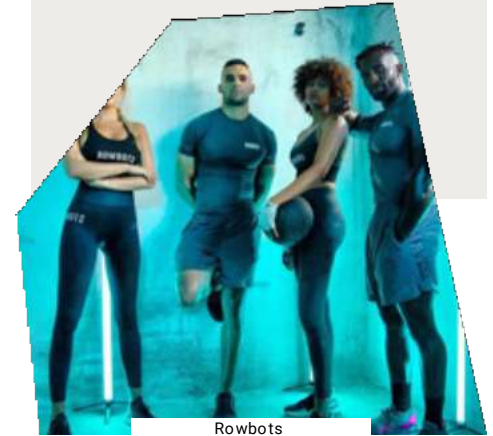
This cutting-edge bra features NASA-developed, texture-changing gel, which firms to offer varying support.



LTP Group

4 Rowbots

This next-level workout is designed to work every muscle group as consumers look to maximise workouts.



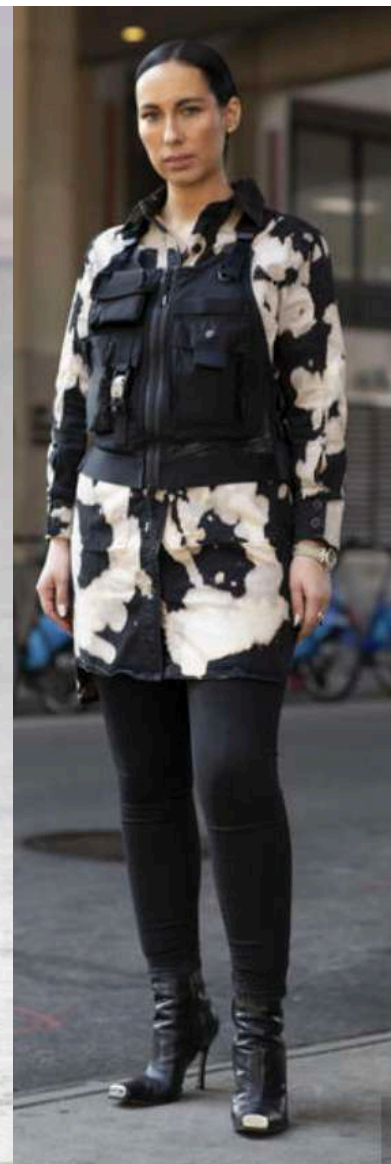
Rowbots

6 LTP Group

To achieve ultrasonic laser cuts and welding, it is vital to partner with the right manufacturer. LTP offers the latest construction method.

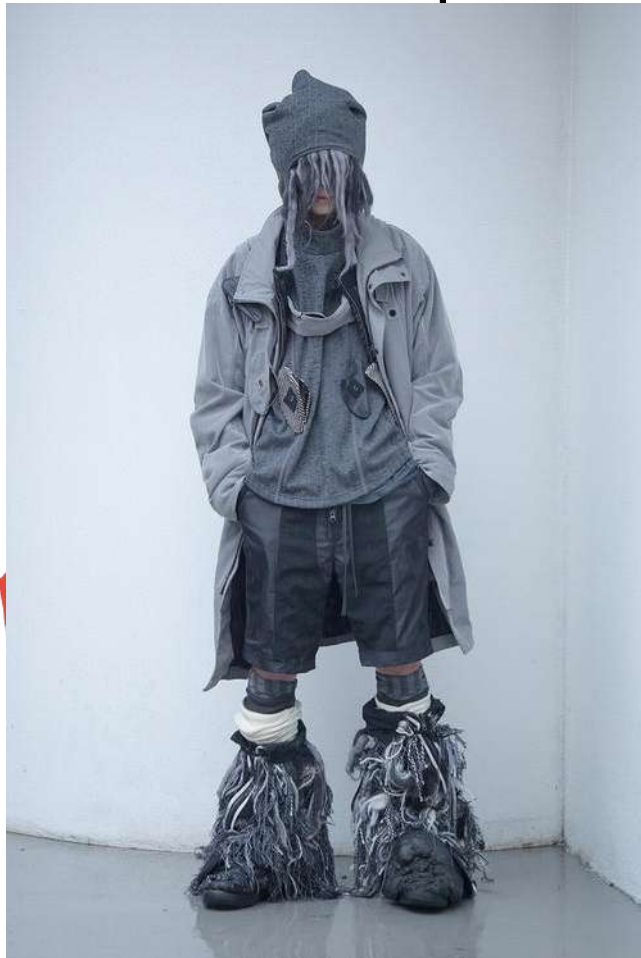
Impulsor: Vulnerabilidad fuera de casa

Rendimiento protector



Impulsor: Vulnerabilidad fuera de casa

Rendimiento protector



Artesanía colaborativa



Impulsor: Más tiempo libre

Artesanía colaborativa



Acciones de diseño

1

Utilice la artesanía para crear artículos únicos que atraigan a quienes buscan algo diferente.

2

Colabore con cooperativas artesanales de su entorno para promover el desarrollo en estos tiempos difíciles.

3

Incluya opciones artesanales en sus productos mediante decoraciones *DIY* o kits de reparación

Inspiración y color



Intentio nally Blank



@bembien



@feb02.com_

036-89-06	11-0701 TCX
046-85-28	12-0646 TCX
007-57-23	16-1620 TCX
024-57-21	16-1332 TCX
015-33-25	18-1442 TCX
025-34-20	19-1241 TCX
056-57-27	17-0336 TCX
122-66-02	15-4008 TCX

Coloro / Pantone



@caramariepiazza



NST Studio

¿Por qué? Puesto que las consumidoras valoran cada vez más las técnicas artesanales y las piezas únicas, esta cápsula transmite una estética decorativa y simple para usar de manera acogedora o como *look* informal para usar fuera de casa.

¿Cómo? Priorice el uso de materiales y prácticas naturales para actualizar los básicos de P/V, y reutilice materiales remanentes para crear piezas divertidas y únicas.

Entrega: transición de primavera

Pañuelo de seda de verano



- El pañuelo de seda, un elemento *must*, continúa demostrando su valor gracias a que es un artículo versátil para combinar.
- Explore la dirección artesanal y sostenible de esta cápsula y use recursos naturales, como desechos de alimentos, plantas y flores, para crear hermosos diseños con tinturas naturales.
- Opte por materiales naturales y suaves, como seda, algodón y lino, para obtener mejores resultados.

Collar múltiple de cuentas



• El collar múltiple funciona como un artículo perfecto para generar novedad, ya que su posición comercial permite experimentar con diversos materiales y da como resultado unos diseños creativos y únicos.

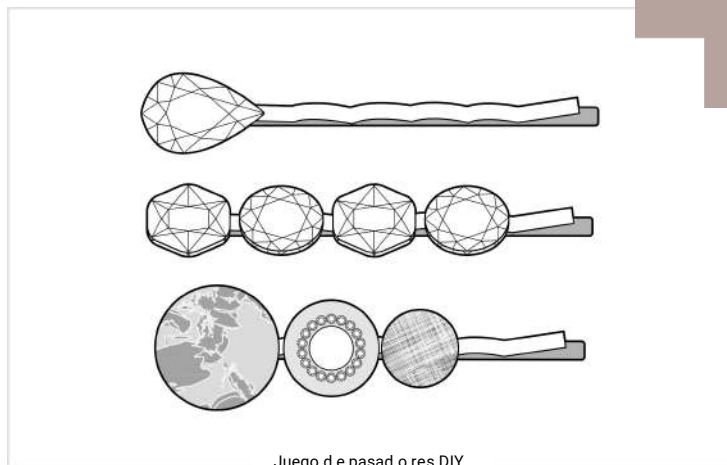
• Reutilice materiales desechados, como cuentas multicolores, vidrio, perlas y dijes, para crear una estética *DIY*.

• Eleve el *look* final añadiendo collares de cadena y aumente el valor sentimental con unos colgantes personalizados.

Juego de pasadores DIY



@madewell



Juego de pasador res DIY



Ho nestly WTF



@shop.kunst



@iamintentionallyblank



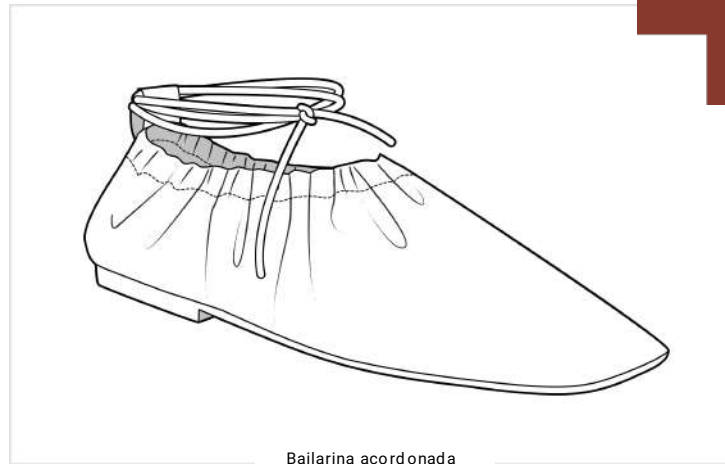
@anthropologie

- Siguiendo la temática [#quedarsenecasa](#), los [#accesoriosparaelcabello](#) también funcionan como el artículo perfecto para generar novedad y aportar unos conjuntos *DIY* que permitirán que las consumidoras creen un *look* personalizado.
- Adopte la misma dirección sostenible que con la joyería y reutilice [materiales desechados](#), como cuentas coloridas, perlas y botones, para crear juegos combinados.
- Ofrezca tutoriales para explorar el auge de los *kits* para hacer en casa.

Bailarina acordonada



@feb02.com_



Bailarina acordonada



@jilsander



@coagment_seoul



@hereu_



@feb02.com_

- Como evolución de la tendencia Comodidad Estudiada de O/I 20/21, la bailarina acordonada, y un artículo clave, se convierte en un calzado cómodo y a la moda para usar tanto dentro como fuera de casa.

- Opte por cuero suave o alternativas al cuero para lograr una textura tipo segunda piel. Actualice el diseño clásico de la bailarina con un empeine más alto y texturas fruncidas. Añada tiras cruzadas delgadas desmontables.

- Apueste por tonos neutros o tonos medios ricos para asegurar un atractivo durable.

Impulsor: Más tiempo libre

Artesanía colaborativa



PAP Magazine



@linesander_



Paula Kunkel



Teeth Magazine



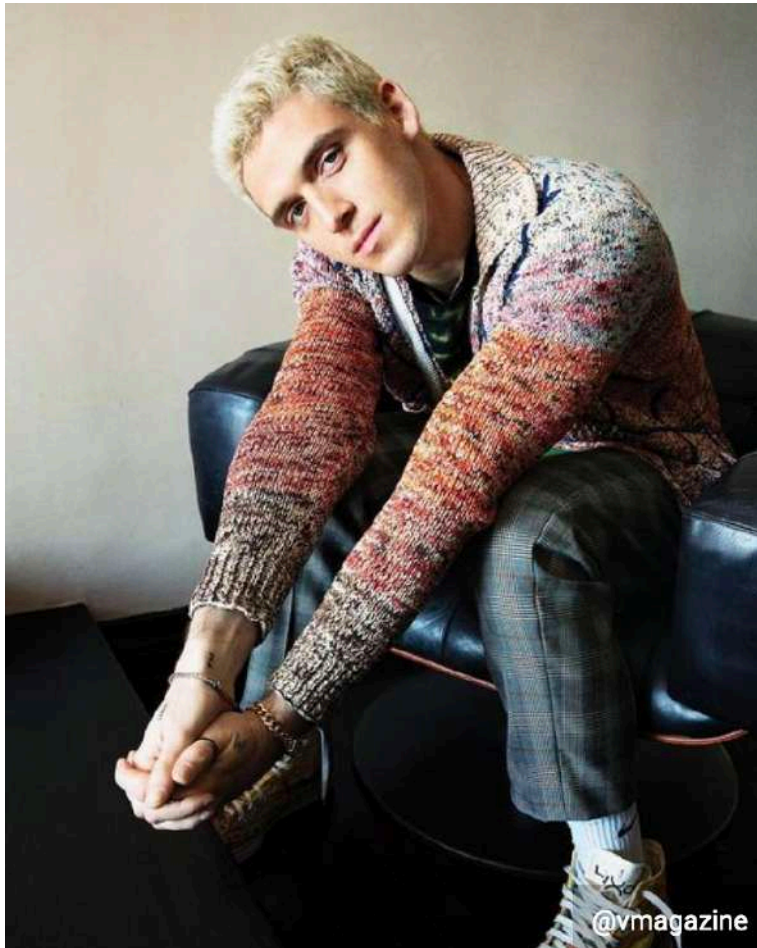
The Elder Statesman



@angknits

Impulsor: Más tiempo libre

Artesanía colaborativa



Lujo diario



Impulsor: Levantar el
ánimo

Lujo diario



Last Night



@bitothisbitothat



Cecilie Bahnsen

Acciones de diseño:

- Tantee los campos de la ropa de noche y de dormir. Las *slippers* de satén, los pijamas de seda y los vestidos voluminosos añan confort y glamour de manera desenfadada.
- Céntrese en el atractivo polivalente de las prendas. Aunque ahora parezca un esfuerzo innecesario, es mejor planificar de cara al futuro.
- La joyería llamativa levantará los ánimos y los *looks* a medida que pasemos a las reuniones virtuales.

Traje femenino



Labelhood



@vanessahong



Labelhood



Traje femenino



@ireneisgood



@mois_studio

El consenso de los compradores entrevistados para nuestra Selección de los compradores O/I 20/21: China remarcaba dos temáticas contrastantes y recurrentes: primero, el auge de los estilos unisex y de género neutro y, segundo, la #nuevafeminidad.

Este traje, que encaja en ambas tendencias, lo conforman unos pantalones de sastrería ahusados al tobillo y un blazer con hombreras y detalles abiertamente femeninos, como los volantes, el entallado o el drapeado.

Camisa con acento



Miu Miu



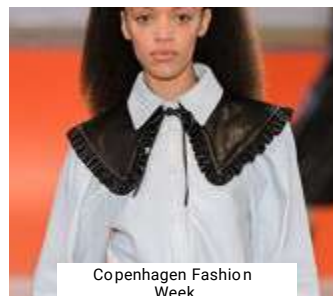
Marni



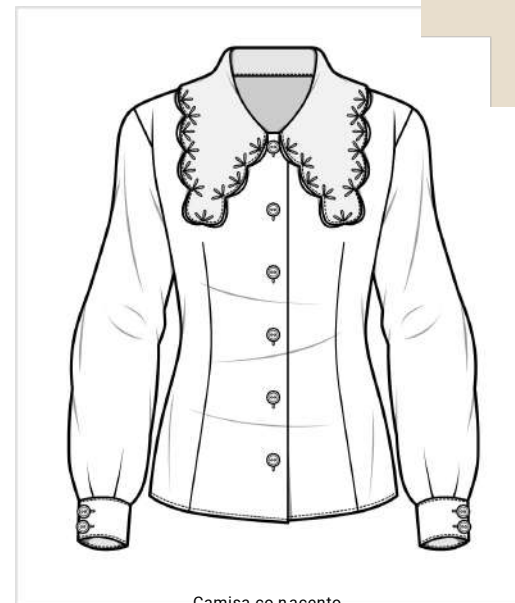
Pushbutton



Vo gueChina



Copenhagen Fashion Week



Camisa co nacento

La camisa, el acompañamiento imprescindible del traje femenino, se basa en los mismos principios: una prenda original, masculina, informal y elegante que se inclina por una **feminidad teatral**. Piense en cuellos folk, lazos bonitos y volantes.

Los cuellos de tipo cuero de Ganni atraviesan los velos y son una alternativa ruda a la popelina de camisería.

La proximidad de esta fiesta con San Valentín crea una oportunidad para elaborar conjuntos coordinados, una tendencia que pisa fuerte en los países de Asia oriental.

Qipao de manga abullonada



@delavali_official



@villaxrwa



Tmall



Q ipao d e manga
abullonada



@villaxrwa



Sretsis

La manga japonesa con una parte superior ajustada es un detalle clásico del vestido qipao. Sin embargo, este diseño descarta los hombros abullonados en tendencia y aporta novedad con las mangas abombadas.

Los jacquards de seda brillantes con flores son importantes. Use esta opción para abastecerse de seda ahimsa, viscosa FSC y Lyocell.

Sea prudente con esta silueta, a menos que su marca tenga un historial comprobado de usar referencias orientales. Sea minimalista usando una tapeta descentrada y reemplazando los broches Brandebourg por botones cosidos.

Impulsor: Levantar el ánimo

Lujo diario



@nycbambi



T Label

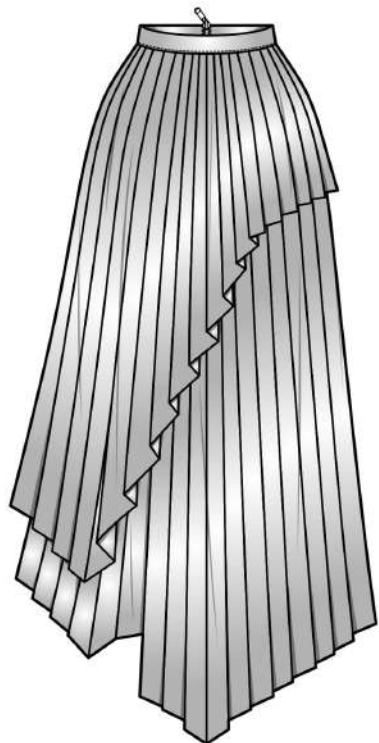


Jerome Vintage



Huma Sunglasses

Falda plisada novedosa



Falda plisada novedosa



@yoyokulala



Shiatzy Chen



Shanghái



@punkcherry

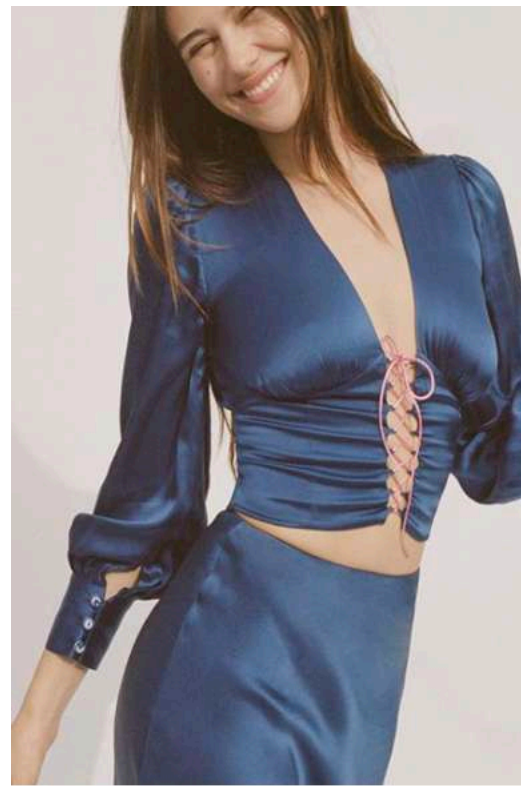
Este diseño, una evolución de la falda a cuadros plisada del año pasado y un giro creativo al vestido plisado con paneles de esta temporada, hace uso de la estética elegante de la silueta básica usando paneles, bajos abiertos y proporciones asimétricas.

Los tonos llamativos de los tops individuales y de la ropa de abrigo son clave para P/V 21, por lo que debe conservar esta prenda neutra y discreta para crear el contraste.

Utilice diferentes anchos para los plisados de acordeón y combine la falda con unos pantalones para lograr una versión versátil del estilo #largosobrelargo.

Impulsor: Levantar el
ánimo

Lujo diario



Realisation Par



Impulsor: Levantar el ánimo

Lujo diario





Rus The Brand

Puntos de acción

1. Los cambios de mayor dimensión en los estilos de vida, como el asentamiento del teletrabajo, harán que nuestra forma de vestir evolucione más rápidamente. Revise su ropa de oficina y sastrería y haga que sean apuestas más seguras. Las capas base y medias termorreguladoras presentan nuevas oportunidades de venta para el uso doméstico.
2. Mejore las características de las prendas clave de las categorías de descanso y confort, y hágalas más elegantes. Posiciónelas como nuevas alternativas de vestimenta también viables para salir de casa.
3. Utilice innovaciones de tejido y fibra que aporten un mayor valor a sus consumidores frente a una mayor sensibilidad vinculada con la higiene, la salud y el bienestar. Investigue los nuevos desarrollos antimicrobianos, que ofrezcan protección contra la contaminación o que tengan capacidades autorreparadoras.
4. Afiance las características de abrigos y chaquetas que permitan hacer frente a los climas extremos. Incluya en sus diseños elementos protectores en cuellos y capuchas.
5. Analice las prioridades de su consumidor y así enfoques en un diseño para cubrir esas necesidades inmediatas, tenga en cuenta el nivel de adaptación de su marca para cambiar de manera rápida.
6. Actualice sistemas, logística y comercio online son esenciales en este momento y accionar ahora servirá para el futuro.

LECTURA ADICIONAL



Grandes ideas 2022: Moda

Los procesos de diseño circular, las plataformas de comercio social y la moda virtual se cuentan entre las cinco ideas clave que cambiarán la forma en que elaboramos, compramos y vendemos ropa en 2022.



Coronavirus: Estrategias de marca

Las marcas y retailers responden a estos tiempos de crisis con estrategias innovadoras y de cuidado que tratan de ayudar, tranquilizar y conectar con unos consumidores asustados.



Coronavirus: Conexión humana digital

El confinamiento global hace que las redes sociales emerjan como la solución. Identificamos 10 transformaciones de las conexiones humanas durante esta crisis y cómo todo ello influirá en nuestras relaciones cuando pase el coronavirus.

¡Gracias!

rosalina.villanueva@wgsn.com

@bitterpickle

@wgsn

WGSN [^]
BY ^SCENTIAL