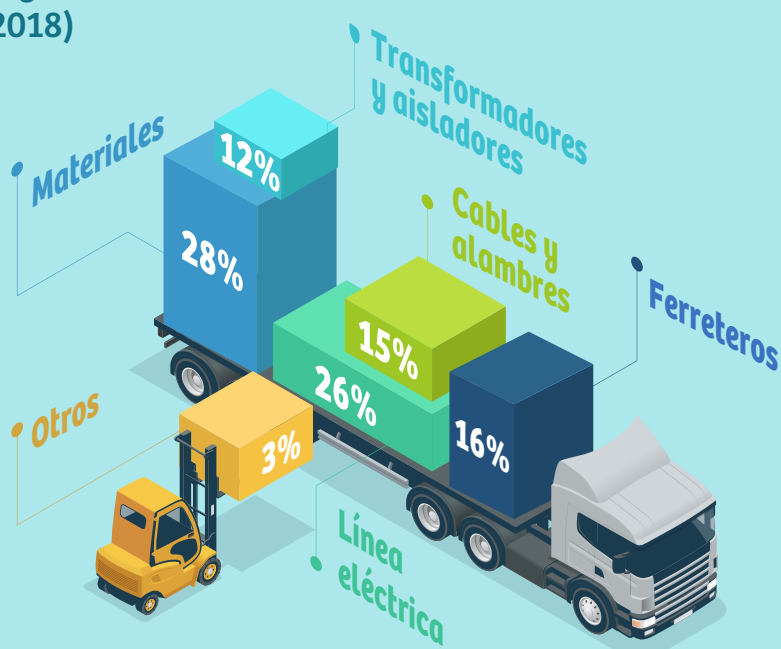


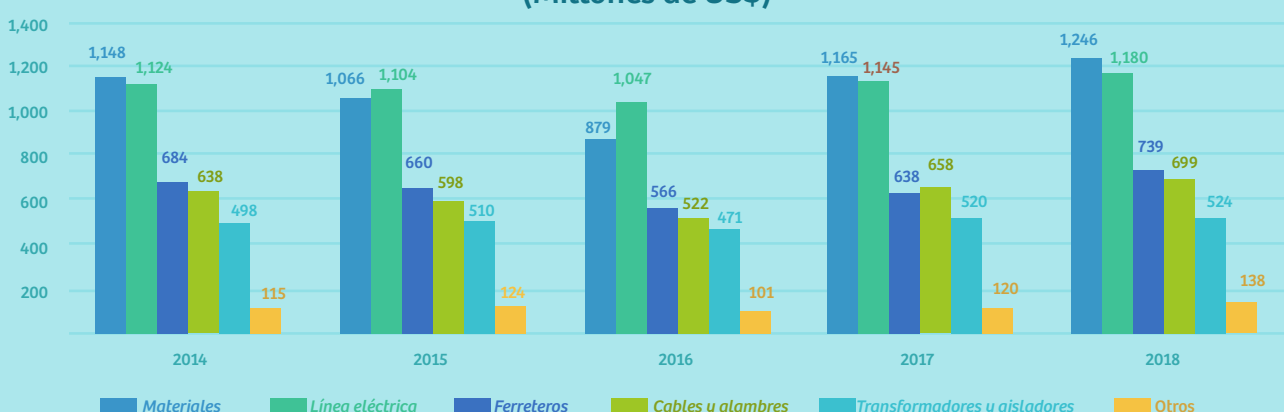
Materiales y Acabados para la Construcción en Argentina

El principal producto de exportación al mercado argentino es el Clinker y representa el 64.3% de las exportaciones del sector. El costo de la construcción creció 4.2% en octubre y acumula un alza de 48.3% en 12 meses.

Distribución de las Importaciones Argentinas del Sector MAC (2018)



Importaciones totales de líneas prioritizadas del sector MAC desde Argentina (Millones de US\$)



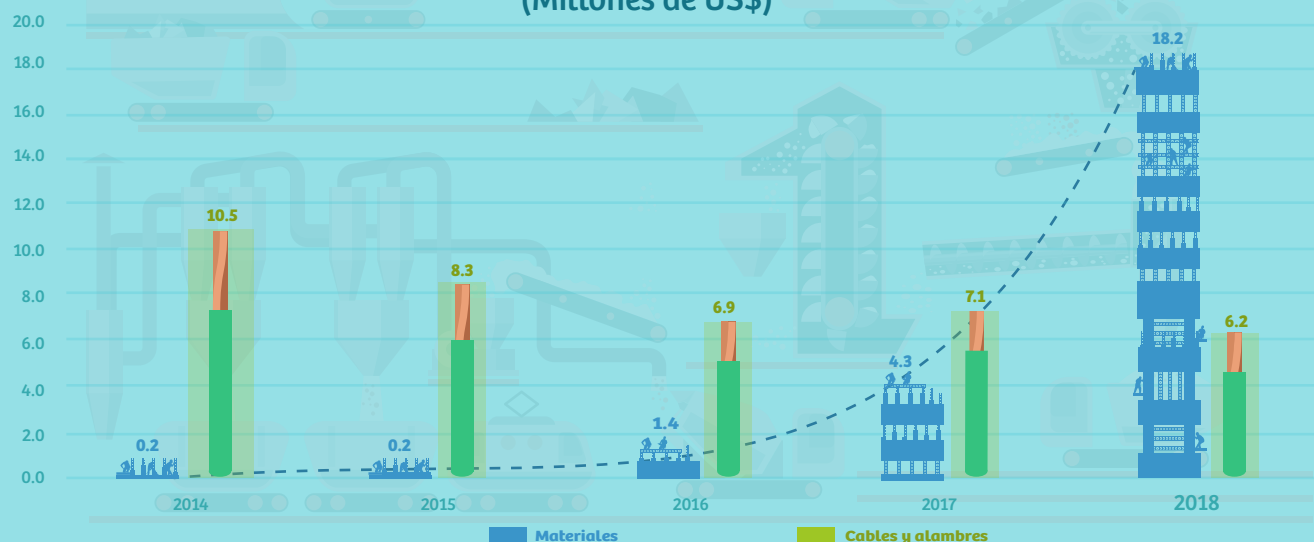
Durante el año 2018, las importaciones argentinas del sector MAC sumaron 4,526 millones de dólares.

El crecimiento de las importaciones argentinas de productos prioritizados fue de 6.6% con respecto al año anterior.

Las dos principales líneas de producto representan el 53.6% de las importaciones argentinas del sector MAC al 2018.

Fuente: TRADEMAP

Evolución de las exportaciones hacia Argentina de sublíneas del sector MAC (Millones de US\$)



Fuente: SUNAT

Se registró un incremento de las exportaciones del sector en 108%, el mayor registrado durante los últimos 20 años.

El número de partidas prioritizadas del sector es de 315 y el 34.9% corresponde a la sublínea "Materiales".

Las exportaciones totales del sector MAC al mercado argentino llegaron a los 25.3 millones de dólares en el 2018.

Solo la sublínea "Materiales" representa el 72.2%

Las exportaciones de las sublíneas "Materiales" y "Cables y alambres" representan el 96.7%

64 productos del sector MAC fueron exportados a través de 40 empresas y tuvieron como mercado de destino Argentina.

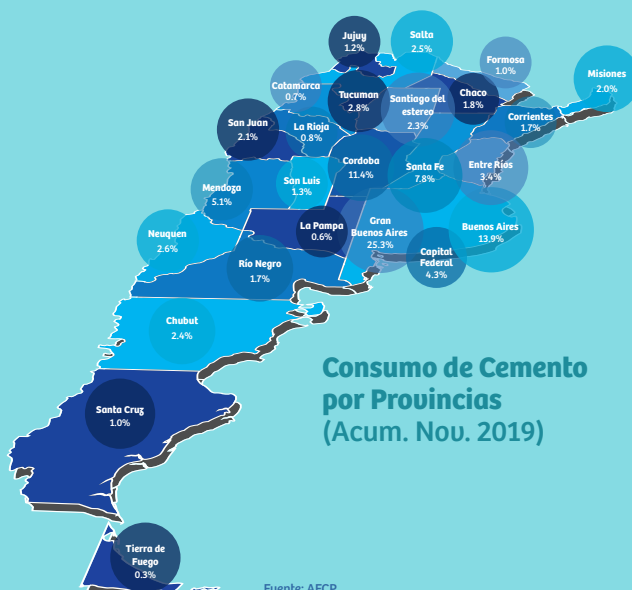
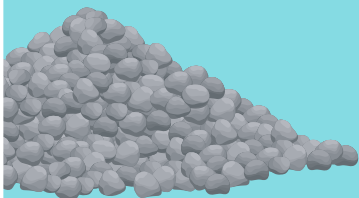
Los principales productos exportados del sector MAC son:

Cemento sin pulverizar (Clinker)
Partida: 2523100000
USD 16.3 millones

El Clinker portland se caracteriza por ser el componente fundamental del cemento y hormigón.

Su nombre proviene del color gris característico, similar al color de la piedra propia de la región de Portland en Londres.

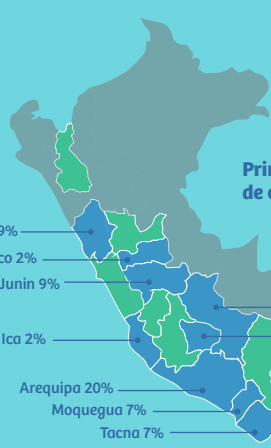
Se forma a partir de la calcinación de la caliza y arcilla a temperaturas que oscilan entre los 1350 y 1450 °C.



Consumo de Cemento por Provincias (Acum. Nov. 2019)

Fuente: AFCP

Alambres de cobre refinado
Partida: 7408190000
USD 4.9 millones



Principales regiones productoras de cobre en el Perú - 2018

Regiones productoras, Otras regiones productoras, Regiones no productoras

El 55% de la producción nacional de cobre se dio en las regiones de Arequipa, Ancash y Apurímac

El valor de las exportaciones de cobre fue de US\$ 14,925 millones, monto equivalente al 30% de las exportaciones nacionales

El cobre ocupa el primer lugar en valor de las exportaciones del Perú



Fuente: MINEM - TRADEMAP