

# **PARTICIPACIÓN EN LA FERIA EXPONOR 2011 - ANTOFAGASTA**

## **I. ASPECTOS GENERALES**

### **Proyecciones de la Actividad Minera en Chile**

Los resultados de las proyecciones de la Comisión Chilena del Cobre para los próximos años indican que por requerimientos operacionales se realizará un gasto promedio de US\$ 1.400 millones por año en insumos como ácido sulfúrico, reactivos químicos, bolas de molino, aceros de revestimiento, explosivos y neumáticos para camiones fuera de carretera.

Para sustentar los aumentos de proyección proyectados, se estima que las empresas de la minería del cobre invertirán en promedio US\$ 470 millones por año en algunos equipos para minería de tajo abierto y equipos de producción y desarrollo para minería subterránea. Por último, se estima que las compañías mineras demandarán un volumen de US\$ 2.900 millones por año en servicios de construcción, estudios de ingeniería, servicios de mantención y otros.

La industria extractiva chilena requiere de un variado número de bienes e insumos para materializar inversiones productivas y satisfacer sus requerimientos operacionales, que en la práctica, se traducen en el manejo y gestión de inventarios conformados por un considerable número de ítems.

### **Alianzas Estratégicas e Inversiones**

Según el ex Presidente y actual Director del Instituto de Ingenieros de Minas de Chile (IIMCH), Leopoldo Contreras, considerando inversiones en ambos países para la presente década, que sumarían US\$ 100.000 millones en el sector minero, *“las oportunidades para las empresas proveedoras son infinitas”*.

Por parte de Perú, se refirió al profesionalismo en el mercado minero y a la capacidad de sus actores por absorber conocimiento. *“Chile tiene mucha experiencia en cobre y Perú es fuerte en poli metálicos, por lo que es importante hace alianzas estratégicas entre ambos”*.

Contreras ve que se ha avanzado bastante en este punto, ya que las inversiones recíprocas entre ambas naciones llegan a números relevantes: *“Chile y Perú viven una etapa de integración en el sector minero y en general”*.

### **Beneficios de la Feria EXPONOR**

La feria EXPONOR está enfocada en ofrecer instancias de oportunidades de negocios a empresas del rubro minero desde la etapa de exploración, explotación, procesamiento de minerales, como también los insumos, consultorías, productos y servicios que se requieren en cada una de las etapas, con las compañías mineras y entre los mismos proveedores.

- ✚ Ha permitido a los empresarios conocer las tendencias en el mercado minero que pueden afectar las decisiones de compra de equipos por parte del sector minero.
- ✚ Como plataforma de contacto, los empresarios peruanos han encontrado en EXPONOR 2011 un acceso directo a los funcionarios que toman las decisiones de compra.
- ✚ Han tenido la oportunidad de identificar las necesidades concretas del minero y las opciones de alianzas estratégicas que se puedan desarrollar para proyectos de gran envergadura en Perú, Chile o incluso mercados terceros.
- ✚ Como plataforma de información, los empresarios han tenido acceso a información de primer nivel sobre las tendencias en tecnología y comercio que se están cristalizando en la minería para responder a los cambios.

### **Ficha Técnica**

- **Nombre:** XIV Exhibición Internacional para la Minería Latinoamericana – EXPONOR 2011
- **Fecha:** 13 -17 de junio de 2011
- **Lugar:** La Portada, Antofagasta – Chile
- **Área:** 112,000 m<sup>2</sup>
- **Número de expositores:** 830
- **Número de países:** 26 países
- **Número de visitantes:** 40,000 estimado
- **Organiza:** Asociación de Industriales de Antofagasta
- **Socios estratégicos:** Anglo American Chile, Antofagasta Minerals, Barrick Zaldívar, Codelco, Minera Escondida, SQM, Xstrata Copper.
- **Patrocinadores:** Ministerio de Minería, Consejo Minero, Sociedad Nacional de Minería, CORFO, ProChile, Gobierno Regional de Antofagasta

## **II. PARTICIPACION DE LA DELEGACIÓN PERUANA**

Esta ha sido la primera participación peruana en EXPONOR. La actividad fue organizada en forma conjunta por PROMPERU, la Cámara de Comercio Peruano Chilena y la Oficina Comercial del Perú en Santiago.

### **Productos Exhibidos**

Participaron nueve empresas especializadas proveedoras de la minería en artículos tales como tolvas, palas neumáticas y cargadores, motores de corriente continua, pernos y tuercas de fortificación, barras de acero, estructuras metálicas y tiendas de fibras sintéticas para campamentos, lubricantes automotrices e industriales, materiales de fricción para frenos y embragues, filtros de aire y de aceite, corazas para molinos y conos para chancadoras, partes de bombas y bolas de acero para molienda, ollas, cucharas, moldes y lingoteras para laboratorios químicos y refinerías.

### **Requerimientos de Compradores**

La Asociación de Industriales de Antofagasta (AIA) mediante el “Sistema de Calificación de Empresas Proveedoras” (SICEP), en conjunto con ProChile, invitaron a compradores de diferentes compañías mineras de Latinoamérica para dar a conocer los principales requerimientos de sus empresas y, al mismo tiempo, analizar la oferta de los diversos proveedores presentes en la EXPONOR 2011. El workshop se realizó en el Pabellón de Negocios de la Feria y contó con la participación de más de 100 expositores que buscaron internacionalizar su oferta.

Representantes de cuatro países participaron como expositores, entre los cuales se encontraron el Gerente General de Administración y Servicios de la División Operaciones Sudamérica de Xstrata Copper, Tomás Martínez; el Jefe de Compras de Southern Perú, Carlos Valdivia; el Supervisor de Adquisiciones de la Minera San Cristóbal, Bolivia, Francisco Alanz; el Gerente de Global Sourcing de Votorantim Metais de Brasil, Rodolfo Albagli; y el Supervisor Senior de Compras de Barrick Pascua Lama de Argentina, Claudio Guevara.

### Expositores Nacionales

Alfab	EMPRESA	PRODUCTOS NEGOCIADOS
1	Corporación Aceros Arequipa SA	barras calibradas y pernos de fortificación
2	CIDELSA	tensoestructuras, tanques flexibles, albergues y almacenes
3	Filtros LYS SA	elementos filtrantes, elementos hidráulicos y filtros de aire
4	Freno S.A.	pastillas para frenos y guarniciones de fricción
5	Industrias IMIM SAC	palas neumáticas y repuestos de locomotoras
6	Metalúrgica Peruana SA	mantos para chancadoras y corazas para molino
7	Fundición Ferrosa SRL	bandejas transportadoras y placas protectoras, liners o blindajes para chuters
8	Petroaceros SAC	tolvas y cucharones
9	Vistony Cia. Industrial del Perú	aceites vehiculares y aceites industriales

### Productos Negociados

Los productos con mayor demanda, concentrados en cuatro de las empresas de la delegación, fueron los siguientes:

- + tolvas y cucharones
- + mantos para chancadoras y corazas para molino
- + barras calibradas y pernos de fortificación
- + tenso estructuras, tanques flexibles, albergues y almacenes

### Contactos y Proyecciones

La delegación peruana contó con 5 días de exposición y variadas actividades como plataforma de contacto e información tecnológica y comercial.

De acuerdo a las encuestas de los expositores, se logró concretar unas 120 citas con pedidos a corto plazo estimados en US\$ 1.9 millones y US\$ 8.5 millones en los próximos 12 meses.

### III. ACTIVIDADES DE PROMOCION

#### Orientación de la Agenda de la Feria

La agenda estuvo orientada a propiciar contactos comerciales, pero también a conocer las últimas tecnologías de los procesos mineros, los requisitos de acceso y las exigencias de tipo técnico-productivo por parte de las empresas demandantes.

#### Ruedas de Negocio

Las ruedas fueron previamente concertadas con altos ejecutivos de importantes empresas mineras como Escondida, Xtrata, Rayrock, Mantos Blancos, Los Pelambres, Radomiro Tomic, Zaldívar, Chuquicamata, Complejo Metalúrgico Altonorte, Doña Inés de Collahuasi y Quadra Mining FNX.

#### Directorio de Expositores

Los datos de contacto de los nueve participantes fueron parte del Catálogo de Expositores (Show Guide) dentro del Pabellón Plata, páginas 158-159.

#### Cena “Información y Contacto – La Minería en Chile”

El martes 14 de junio, la delegación peruana asistió a la cena informativa sobre el mercado de la minería en Chile en el Hotel Ancla Inn de Antofagasta, invitados por la Cámara de Comercio Peruano-Chilena.

El evento fue auspiciado por la consultora Génesis Consulting & Capital y contó con la participación del Subsecretario de Minería de Chile, Pablo Wagner, así como de un alto funcionario de la Corporación de Fomento a la Producción – CORFO.

#### Rebote de Prensa

Con anterioridad al evento, la Oficina Comercial en Chile se encargó de publicar notas de prensa conteniendo una entrevista al Embajador Peruano en la revista Nueva Minería (21 de marzo). Asimismo, se encargó de propagar a más de 200 destinatarios empresariales el Mail de Difusión con la relación de empresas peruanas participantes, su oferta exportable y sus datos de contacto. También nos hizo llegar un especial de la feria publicado en el diario El Mercurio (15 de mayo).

Notas de prensa post-feria: Peru Informa.com, Portal Minero, revista Bilateral – Diplomacia&Negocios.

### IV. TENDENCIAS Y NOVEDADES DETECTADAS

#### Registro y Homologación

Las compañías mineras buscan contactar al cliente directamente, por lo cual es prioritario crear presencia permanente con el usuario-cliente, pero previamente deben estar registrados en cada sistema calificador. Como primer requisito para tener acceso a la gran minería chilena, ahora el proveedor debe estar debidamente registrado en [www.quadrem.cl](http://www.quadrem.cl).

En efecto, para poder abastecer a las empresas mineras de Chile, es requisito estar homologados, inscribiéndose en alguna de las empresas homologadoras que representan a las distintas grandes mineras. Es el caso de **SICEP** ([www.sicep.cl](http://www.sicep.cl)) y **Achilles** ([www.achilles.cl](http://www.achilles.cl)), las cuales gestionan integralmente el abastecimiento industrial a la minería.

### **Representantes en Destino**

Una modalidad que permite la penetración y consolidación en el mercado chileno es la internacionalización, mediante la designación de agentes o representantes locales calificados y conocedores de las demandas de las grandes mineras y de los procesos de adquisición.

Entre las empresas de la delegación peruana, MEPSA, Fundición Ferrosa, Corporación Aceros Arequipa y Vistony cuentan con representantes comercializadoras en Chile.

### **Quadrem**

Quadrem es una plataforma de negocios que conecta globalmente a las compañías mineras con sus proveedores y contratistas a través de procesos y tecnologías que mejoran la eficiencia, los costos y la transparencia de la cadena de abastecimiento.

Las empresas mineras realizan sus requisiciones por intermedio de Quadrem, la cual centraliza todos los requerimientos e invita a los proveedores inscritos a participar en los concursos de bienes y servicios, siempre por la vía electrónica. Los proveedores colocan sus órdenes de compra por intermedio de Quadrem.

A través de un conjunto de servicios y mediante un equipo de profesionales experimentados, Quadrem presta servicios a empresas en industrias tan variadas como minería; petróleo y gas; forestal; eléctrica y de consumo masivo; las cuales le confían el manejo integral de su cadena de abastecimiento. También brindan el servicio de gestión y monitoreo de contratos. En la minería cuentan con una fuerte presencia alrededor del mundo con empresas como BHP Billiton, Newmont, Anglo America, Barrick, Río Tinto, Xstrata, Codelco, Vale y otros.

### **Empresas Homologadoras**

**SICEP** es la plataforma que evalúa, ordena y sistematiza la información de las empresas proveedoras de bienes y servicios del sector minero-industrial para la generación de negocios, el mejoramiento de su competitividad y su gestión. SICEP representa a empresas como Barrick, SQM, Komatsu, BHP Billiton y Minera Los Pelambres.

Las empresas proveedoras que trabajan o desean operar con las empresas compradoras (mandantes) usuarias del sistema, se inscriben poniendo a disposición sus antecedentes, los cuales son registrados en una plataforma tecnológica de acceso privado.

SICEP evalúa y califica bajo un sistema que combina revisión documental y práctica, el estado en que se encuentra la empresa, generando un diagnóstico de ésta, el cual se actualiza periódicamente.

Los resultados de este proceso se traducen en un sistema de calificación de proveedores, el cual es utilizado por las empresas mandantes en los procesos de búsqueda y selección para el abastecimiento de sus bienes y servicios.

**Achilles** trabaja para identificar, calificar, evaluar y gestionar documentación de proveedores en nombre de importantes organizaciones de todo el mundo

A través de Achilles y de SICEP, todas las empresas proveedoras y contratistas enroladas en el registro son evaluadas bajo un estándar común.

## **Alianzas Estratégicas**

Una condición particular frecuente en el mercado chileno que se ha observado en EXPONOR es la asociación de empresas de distintos giros que componen la cadena de comercialización para la industria minera mediante la conformación de los holdings mineros.

Se pretende la integración de productos y servicios en la cadena de suministros, procurando que el cliente tenga una sola cara visible. Se trata de conformar una compañía con respaldo técnico-económico para garantizar la tranquilidad a sus clientes

Modelo de negocios: Expusieron en la Feria como parte del holding **TEHMCORP** (Zona Exterior 33-34 A) junto con otras empresas (9 en total) **CAINSA** ([www.cainsa.cl](http://www.cainsa.cl)) y **Reifox** ([www.reifox.cl](http://www.reifox.cl)), empresas legalmente independientes, asociadas a través de un mismo holding, pero que comparten la misma planta de producción y cuerpo de ventas.

Sus profesionales, laboratorios y equipamiento de primer nivel aseguran la calidad de los productos, a través del análisis de las materias primas que intervienen en los procesos, como en la formulación, métodos de fabricación, control visual y dimensional de cada elemento a ser entregado a sus clientes, obteniendo productos terminados que cumplen con las más altas exigencias.

**CAINSA** (Cauchos Industriales S.A.), es una empresa que forma parte del grupo **TEHMCORP**, desde 1988. Una fuerte inversión en equipos y tecnología ha permitido su consolidación en el mercado minero e industrial, situando a la empresa entre las más importantes abastecedoras. Se especializan en el área minera, en particular revestimientos de molinos, de piping, de celdas y mallas de harneros en caucho y poliuretano.

Durante el año 2000, **CAINSA** inició la implementación de la norma ISO 9001:1994 en todos sus procesos de negocio, norma que fue auditada y certificada en el 2003, logrando certificar e implementar la norma ISO9001:2000, estableciendo la misión de desarrollar las actividades de diseño, fabricación, comercialización y despacho de productos de caucho y poliuretano para la industria minera y otras industrias. Ofrecen a sus clientes un alto grado de confiabilidad y seguridad, satisfaciendo sus expectativas a lo largo de la vida útil del producto.

**Reifox** es una empresa dedicada a la fabricación de termoplásticos de amplio uso en áreas industriales de nuestro país y del mundo de la minería, habiéndose especializado en el diseño, desarrollo, fabricación y comercialización de diversos productos para la minería e industria, los que han logrado satisfacer los requerimientos del mercado en calidad y precios.

Los diversos productos **Reifox** se caracterizan principalmente por su alta resistencia al impacto y corrosión, flexibilidad, tecnología, fácil transporte e instalación.

El grupo está conformado también por las siguientes empresas: **Alvenios** (tubería helicoidal), **Aptec** (revestimientos, trazados hidráulicos), **Arcotex** (ventilación industrial), **Exfibro** (estructuras de polyester), **Maestranza Vespucio** (estructuras de acero), **Membrantec** (tecnologías de geosintéticos) y **Tehmco** (tuberías en Pe y PVC).

***Elaborado por: Joaquín Schwalb Helguero  
Especialista en Manufacturas Diversas  
PROMPERU***

***30-jun-2011***

## **V. ANEXOS**

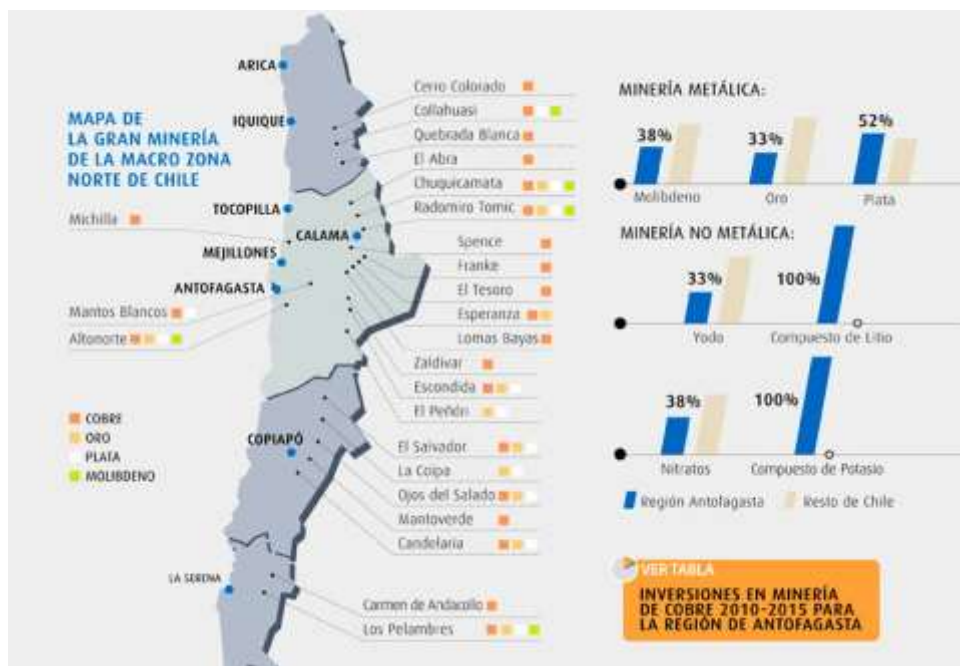
1. Generalidades acerca de Antofagasta
2. Presentación en la Cena “Minería Chilena y el Salto al Desarrollo”, por el Sub Secretario de Minería Sr. Pablo Wagner San Martín
3. Especial de EXPONOR publicado en el Diario El Mercurio el 15 de mayo
4. Nota de Prensa sobre resultados de la delegación peruana publicada en Portal Minero el 24 de junio

## ANEXO 1

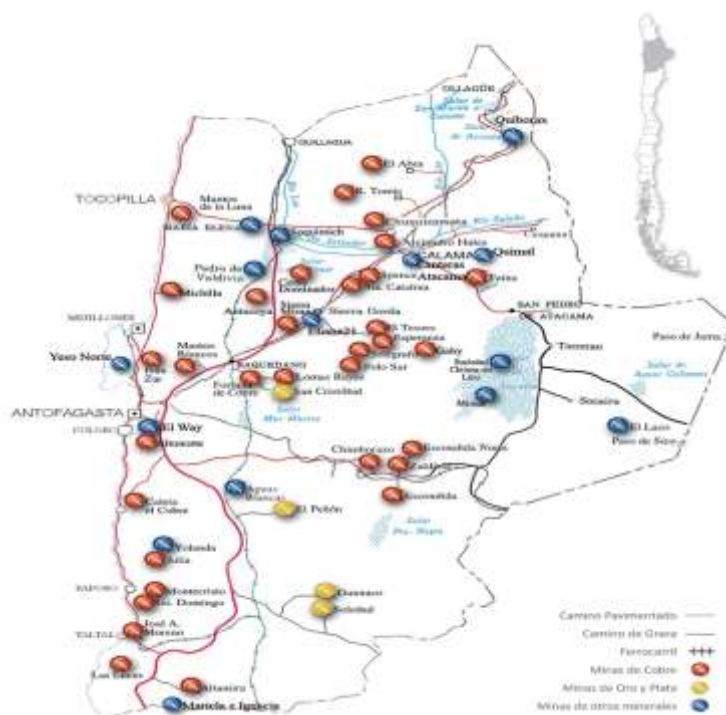
### GENERALIDADES ACERCA DE ANTOFAGASTA

#### Región Minera

La región de Antofagasta, aparte de producir el 54% del cobre fino de Chile, extrae en el ámbito de la minería metálica molibdeno, oro, plata y en el área de minería no metálica yodo, litio, nitratos, potasio, calcio. Con 564 mil habitantes (3.3% de la población chilena), su PBI es el 6.9% del PBI nacional.



#### Operaciones Mineras Región II: Antofagasta



Fuente: Ministerio de Minería de Chile