



Boletín Mensual MAYO 2020

Departamento de Productos Pesqueros

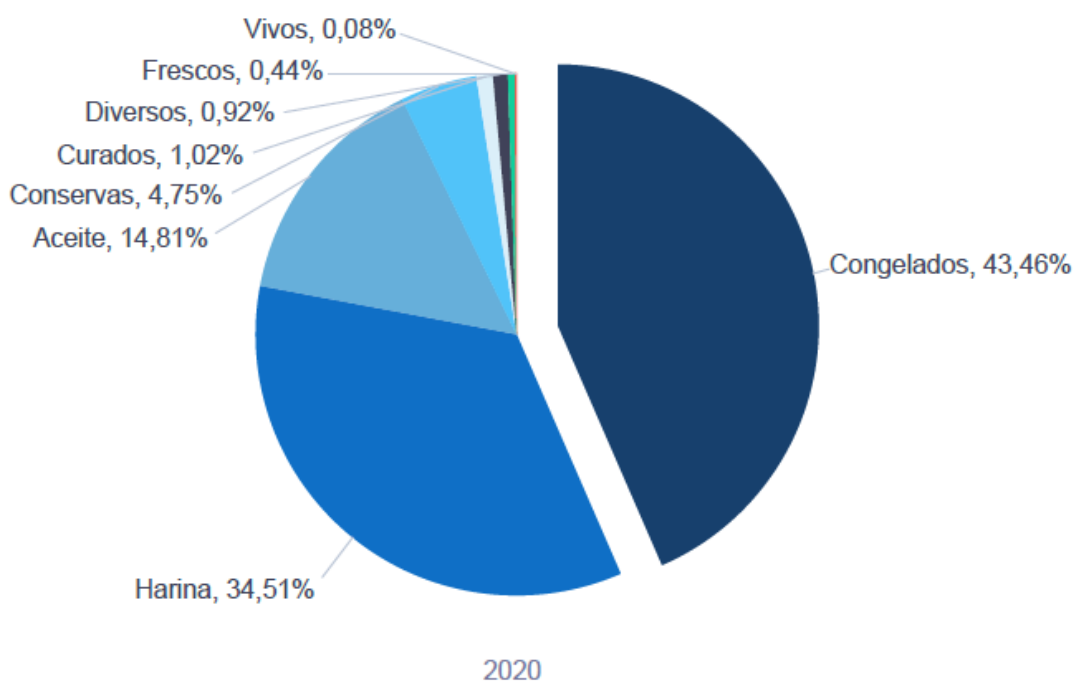
I. ESTADISTICAS GENERALES:

1.1 Valor de las exportaciones de productos pesqueros

Valor FOB (ENERO – MAYO) 2020 - 2019 en miles de US\$

LÍNEA	2020	Part. % 2020	2019	Part. % 2019	Var. % 2020/2019
Congelados	354 702	43,5%	601 419	38,2%	-41,0%
Conservas	38 765	4,7%	34 048	2,2%	13,9%
Curados	8 286	1,0%	11 519	0,7%	-28,1%
Diversos	7 531	0,9%	10 970	0,7%	-31,3%
Frescos	3 620	0,4%	8 633	0,5%	-58,1%
Vivos	655	0,1%	1 468	0,1%	-55,3%
No Tradicional Total	413 560	50,7%	668 057	42,4%	-38,1%
Harina	281 684	34,5%	729 814	46,3%	-61,4%
Aceite	120 884	14,8%	177 569	11,3%	-31,9%
Tradicional Total	402 568	49,3%	907 383	57,6%	-55,6%
TOTAL	816 128	100,0%	1 575 440	100,0%	-48,2%

PARTICIPACIÓN DE LAS EXPORTACIONES DE PRODUCTOS PESQUEROS VALOR FOB

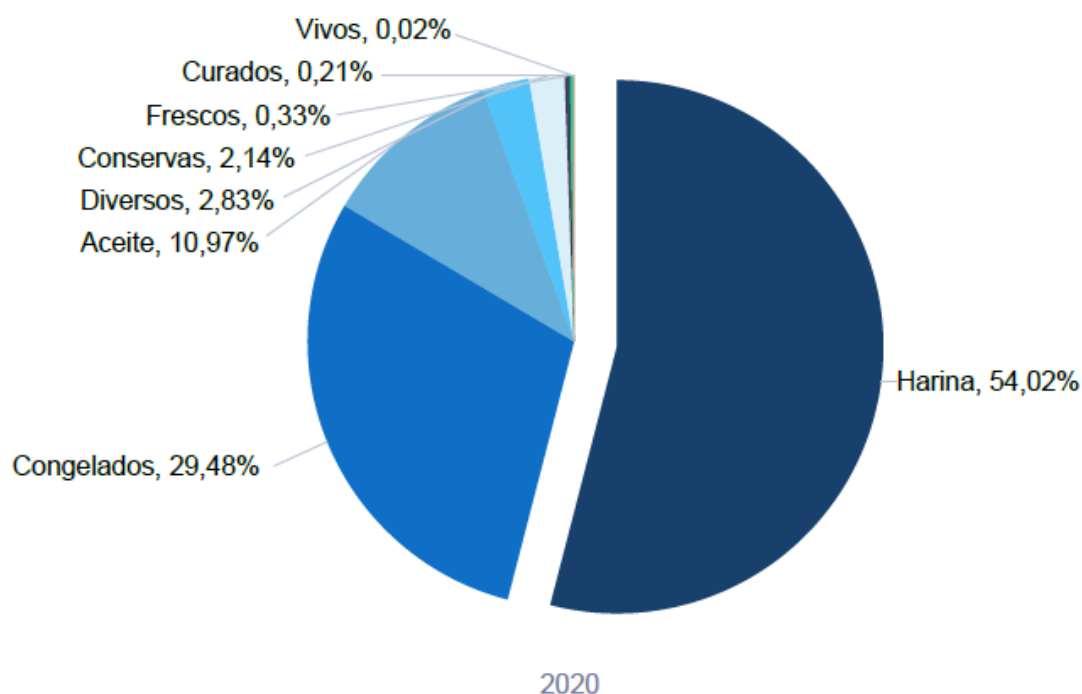


Fuente: SUNAT. Elaboración: Departamento de Información y Negocios Electrónicos – PROMPERU

1.2 Volumen de Exportaciones de productos pesqueros

En volumen (ENERO – MAYO) 2020 - 2019 Peso Neto en TM

LÍNEA	2020	Part. % 2020	2019	Part. % 2019	Var. % 2020/2019
Congelados	117 888	29,5%	234 678	27,7%	-49,8%
Diversos	11 318	2,8%	16 981	2,0%	-33,3%
Conservas	8 539	2,1%	8 131	1,0%	5,0%
Frescos	1 329	0,3%	1 862	0,2%	-28,6%
Curados	850	0,2%	1 388	0,2%	-38,8%
Vivos	84	0,0%	139	0,0%	-39,9%
No Tradicional Total	140 007	35,0%	263 180	31,0%	-46,8%
Harina	216 017	54,0%	504 388	59,5%	-57,2%
Aceite	43 846	11,0%	80 728	9,5%	-45,7%
Tradicional Total	259 863	65,0%	585 116	69,0%	-55,6%
TOTAL	399 871	100,0%	848 296	100,0%	-52,9%

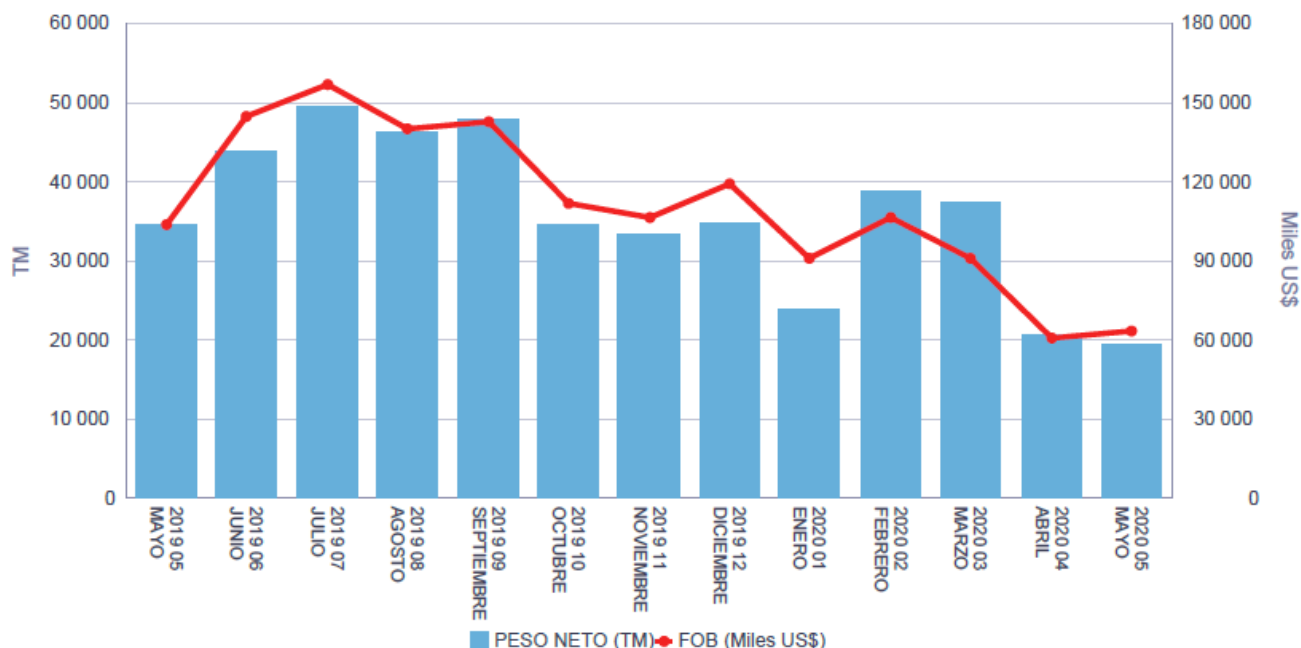
PARTICIPACIÓN DE LAS EXPORTACIONES DE PRODUCTOS PESQUEROS
VOLUMEN

Fuente: SUNAT. Elaboración: Departamento de Información y Negocios Electrónicos - PROMPERU

II. EXPORTACIONES DE PRODUCTOS DE CHD:

2.1 Evolución Mensual de las Exportaciones

Consumo Humano Directo (MAYO 2019 – MAYO 2020)



2.2 Principales Empresas Exportadoras CHD

Las principales empresas exportadoras de productos de Consumo Humano Directo (CHD) y Diversos (ENERO – MAYO) 2020 - 2019, expresados en Valor FOB en US\$ y peso neto en TM.

N°	EMPRESA	FOB 2020	FOB 2019	CREC.% FOB 2020/2019	PART.% FOB 2020	PESO NETO 2020	PESO NETO 2019	CREC.% PESO 2020/2019	PART.% PESO NETO 2020
1	SEAFROST S.A.C.	41 735 462	37 671 969	10,8%	10,1%	7 905	8 801	-10,2%	5,6%
2	MARINAZUL S.A.	36 747 759	39 648 118	-7,3%	8,9%	6 855	7 078	-3,1%	4,9%
3	ALTAMAR FOODS PERU S.R.L.	15 163 805	25 141 789	-39,7%	3,7%	4 638	14 556	-68,1%	3,3%
4	INVERSIONES PRISCO S.A.C.	14 191 475	21 319 382	-33,4%	3,4%	1 597	2 504	-36,2%	1,1%
5	PUERTOS DEL PACIFICO S.A	13 800 109	20 669 391	-33,2%	3,3%	3 671	5 144	-28,6%	2,6%
6	PRODUCTORA ANDINA DE CONGELADOS S.R.L.	13 562 749	23 870 731	-43,2%	3,3%	5 773	12 699	-54,5%	4,1%
7	PRODUPEC S.A.C.	10 051 097	8 104 777	24,0%	2,4%	1 101	1 129	-2,5%	0,8%
8	PESQUERA EXALMAR S.A.A.	9 910 330	8 295 375	19,5%	2,4%	12 277	9 543	28,6%	8,8%
9	PESQUERA HAYDUK S.A.	9 230 118	16 027 316	-42,4%	2,2%	7 662	10 935	-29,9%	5,5%
10	NOVAPERU S.A.C.	8 654 560	7 118 499	21,6%	2,1%	1 903	2 231	-14,7%	1,4%
11	CORP DE INGENIERIA DE REFRIGERACION SRL	8 154 089	11 809 644	-31,0%	2,0%	1 052	3 468	-69,7%	0,8%
12	TECNOLOGICA DE ALIMENTOS S.A.	7 746 811	11 630 143	-33,4%	1,9%	10 012	13 547	-26,1%	7,2%
13	ECO - ACUICOLA SOCIEDAD ANONIMA CERRADA	7 605 525	15 112 631	-49,7%	1,8%	1 282	2 422	-47,0%	0,9%
14	PERUPEZ S.A.C.	7 419 515	14 779 154	-49,8%	1,8%	2 138	4 035	-47,0%	1,5%
15	PESQUERA DIAMANTE S.A.	6 914 838	10 058 679	-31,3%	1,7%	8 860	10 622	-16,6%	6,3%
16	DEXIM SRL	6 904 263	11 256 293	-38,7%	1,7%	1 703	3 949	-56,9%	1,2%
17	SERCOSTA SAC	6 863 422	6 740 217	1,8%	1,7%	1 013	2 745	-63,1%	0,7%
18	MAR ANDINO PERU S.A.C.	6 853 056	13 315 364	-48,5%	1,7%	1 002	2 027	-50,6%	0,7%
19	REFRIGERADOS FISHOLG & HIJOS SOCIEDAD ANONIMA CERRADA	6 753 964	9 334 939	-27,6%	1,6%	1 190	3 540	-66,4%	0,9%
20	INVERSIONES PERU PACIFICO S.A	6 456 240	2 387 677	170,4%	1,6%	879	814	8,0%	0,6%
21	Otros	168 185 192	352 297 711	-52,3%	40,7%	57 412	141 253	-59,4%	41,0%
TOTAL		412 904 380	666 589 797	-38,1%	100,0%	139 924	263 040	-46,8%	100,0%

Fuente: SUNAT. Elaboración: Departamento de Información y Negocios Electrónicos - PROMPERU

2.3 Principales Productos Exportados CHD

Los principales productos exportados del sector Pesquero (ENERO – MAYO) 2020 - 2019, expresados en Valor FOB en US\$ y peso neto en TM.

LÍNEA	DESCRIPCIÓN	FOB 2020	FOB 2019	CREC. % FOB 2020/2019	PESO NETO 2020	PESO NETO 2019	CREC. % VOLUMEN 2020/2019	PART. % 2020 FOB	PART. % 2020 PESO NETO
Congelados	<i>Pota y calamar congelados</i>	75 398 231	215 393 529	-65.0%	34 605	119 150	-71.0%	18.3%	24.7%
	<i>Perico congelado</i>	55 284 663	32 537 630	69.9%	7 823	5 118	52.8%	13.4%	5.6%
	<i>Colas de langostino congelado</i>	53 529 021	52 142 497	2.7%	6 525	6 578	-0.8%	13.0%	4.7%
	<i>Langostino congelado entero</i>	38 282 526	41 855 381	-8.5%	7 306	7 680	-4.9%	9.3%	5.2%
	<i>Pota y calamar preparados, procesados y congelados</i>	24 286 283	110 500 256	-78.0%	6 631	25 840	-74.3%	5.9%	4.7%
	<i>Jurel entero congelado</i>	23 670 713	31 566 389	-25.0%	30 463	36 095	-15.6%	5.7%	21.8%
	<i>Ovas de pez volador</i>	22 465 825	23 171 250	-3.0%	1 796	2 611	-31.2%	5.4%	1.3%
	<i>Conchas de abanico congelada</i>	22 392 035	31 778 855	-29.5%	2 922	3 342	-12.6%	5.4%	2.1%
	<i>Trucha congelada</i>	10 134 200	12 829 849	-21.0%	1 469	1 825	-19.5%	2.5%	1.0%
	<i>Caballa congelada</i>	8 696 772	7 029 925	23.7%	10 306	8 233	25.2%	2.1%	7.4%
	<i>Anguila congelada</i>	4 302 363	7 892 997	-45.5%	630	940	-33.0%	1.0%	0.5%
	<i>Atún congelado</i>	3 388 619	6 950 264	-51.2%	702	1 335	-47.4%	0.8%	0.5%
	<i>Filete congelado de merluza</i>	2 115 087	9 780 247	-78.4%	735	4 056	-81.9%	0.5%	0.5%
	<i>Anchoqueta congelada</i>	1 679 017	2 317 173	-27.5%	1 174	1 963	-40.2%	0.4%	0.8%
	<i>Pulpo congelado</i>	751 502	512 552	46.6%	116	55	112.3%	0.2%	0.1%
	<i>Abalon congelado</i>	85 610	484 670	-82.3%	7	33	-78.8%	0.0%	0.0%
Conservas	<i>Conservas de Atún</i>	18 781 035	8 019 499	134.2%	4 459	1 750	154.8%	4.5%	3.2%
	<i>Conservas de Anchoa</i>	13 485 739	16 482 942	-18.2%	1 794	2 151	-16.6%	3.3%	1.3%
	<i>Grated de pescado</i>	1 727 747	3 835 024	-54.9%	976	2 194	-55.5%	0.4%	0.7%
	<i>Conservas de Caballa</i>	1 705 473	1 110 378	53.6%	466	302	54.3%	0.4%	0.3%
	<i>Conservas de Anchoqueta tipo sardina</i>	165 074	2 174 836	-92.4%	62	1 048	-94.1%	0.0%	0.0%
Curados	<i>Anchoas saladas (Engraulis tongs) sin secar ni ahumar</i>	4 033 403	6 099 267	-33.9%	710	1 262	-43.7%	1.0%	0.5%
	<i>Aletas de tiburón</i>	2 842 184	4 616 292	-38.4%	55	105	-47.2%	0.7%	0.0%
Frescos	<i>Filete de trucha</i>	2 042 995	4 869 352	-58.0%	288	727	-60.4%	0.5%	0.2%
	<i>Bacalo de profundidad fresco</i>	513 359	946 365	-45.8%	29	45	-35.3%	0.1%	0.0%
	<i>Filete de tilapia</i>	10 351	61 437	-83.2%	1	8	-82.8%	0.0%	0.0%
Demás productos CHD		21 134 552	31 630 941	-33.2%	17 873	28 593	-37.5%	5.1%	12.8%
TOTAL		412 904 380	666 589 797	-38.1%	139 924	263 040	-46.8%	100.0%	100.0%

Fuente: SUNAT. Elaboración: Departamento de Información y Negocios Electrónicos - PROMPERU

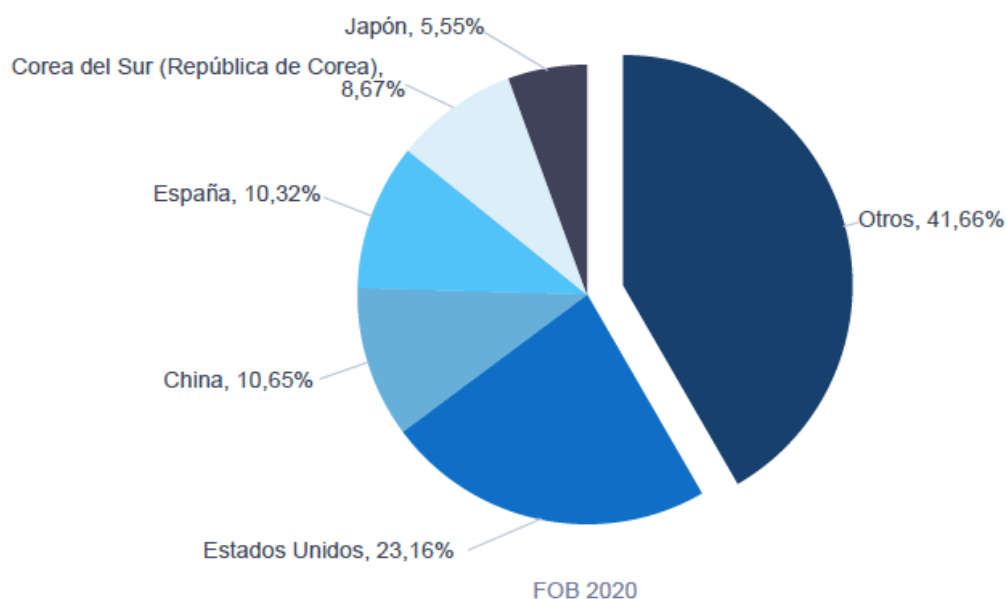
2.4 Principales destinos CHD

Los principales mercados destino de las exportaciones de productos CHD del sector Pesquero (ENERO – MAYO) 2020 - 2019, expresados en Valor FOB en US\$ y peso neto en TM.

CHD: Incluye productos congelados, frescos, curados y en conserva.

N°	MERCADO	FOB 2020	FOB 2019	CREC.% FOB 2020/2019	PART. % 2020 FOB	PESO NETO 2020	PESO NETO 2019	CREC.% PESO 2020/2019	PART. % 2020 PESO NETO
1	Estados Unidos	95 610 119	77 182 813	23,9%	23,2%	12 170	10 471	16%	8,7%
2	China	43 966 708	147 781 607	-70,2%	10,6%	22 037	75 407	-71%	15,7%
3	España	42 595 506	70 290 066	-39,4%	10,3%	14 986	24 371	-39%	10,7%
4	Corea del Sur (República de Corea)	35 801 708	94 251 319	-62,0%	8,7%	8 931	32 105	-72%	6,4%
5	Japón	22 922 367	37 490 728	-38,9%	5,6%	4 690	11 646	-60%	3,4%
6	Nigeria	16 248 917	26 070 636	-37,7%	3,9%	20 963	29 378	-29%	15,0%
7	Italia	14 299 466	20 675 411	-30,8%	3,5%	3 573	5 967	-40%	2,6%
8	Francia	11 658 185	22 101 072	-47,3%	2,8%	1 675	3 256	-49%	1,2%
9	Tailandia	11 537 085	17 004 104	-32,2%	2,8%	6 113	10 239	-40%	4,4%
10	Canadá	10 053 249	8 502 622	18,2%	2,4%	1 188	1 031	15%	0,8%
11	Federación Rusa	9 860 432	21 808 878	-54,8%	2,4%	3 860	6 379	-39%	2,8%
12	Ecuador	9 785 635	3 450 194	183,6%	2,4%	2 053	996	106%	1,5%
13	Países Bajos (Holanda)	8 784 506	5 010 238	75,3%	2,1%	2 098	1 116	88%	1,5%
14	México	8 465 581	10 251 070	-17,4%	2,1%	3 012	4 309	-30%	2,2%
15	Ghana	7 698 380	3 157 832	143,8%	1,9%	10 063	3 938	156%	7,2%
16	Malasia	7 525 047	84 009	8857,5%	1,8%	1 684	20	8231%	1,2%
17	Colombia	5 839 939	2 394 088	143,9%	1,4%	1 616	1 146	41%	1,2%
18	Brasil	4 342 340	9 004 231	-51,8%	1,1%	1 583	3 567	-56%	1,1%
19	Vietnam	4 141 660	17 692 568	-76,6%	1,0%	964	3 790	-75%	0,7%
20	Reino Unido	3 755 071	3 081 581	21,9%	0,9%	824	667	24%	0,6%
21	Otros	38 012 479	69 304 729	-45,2%	9,2%	15 839	33 243	-52%	11,3%
TOTAL		412 904 380	666 589 797	-38,1%	100,0%	139 924	263 040	-47%	100,0%

**PRINCIPALES MERCADOS DESTINO CHD
(VALOR FOB 01 ENERO,05 MAYO 2020)**



Fuente: SUNAT. Elaboración: Departamento de Información y Negocios Electrónicos - PROMPERU

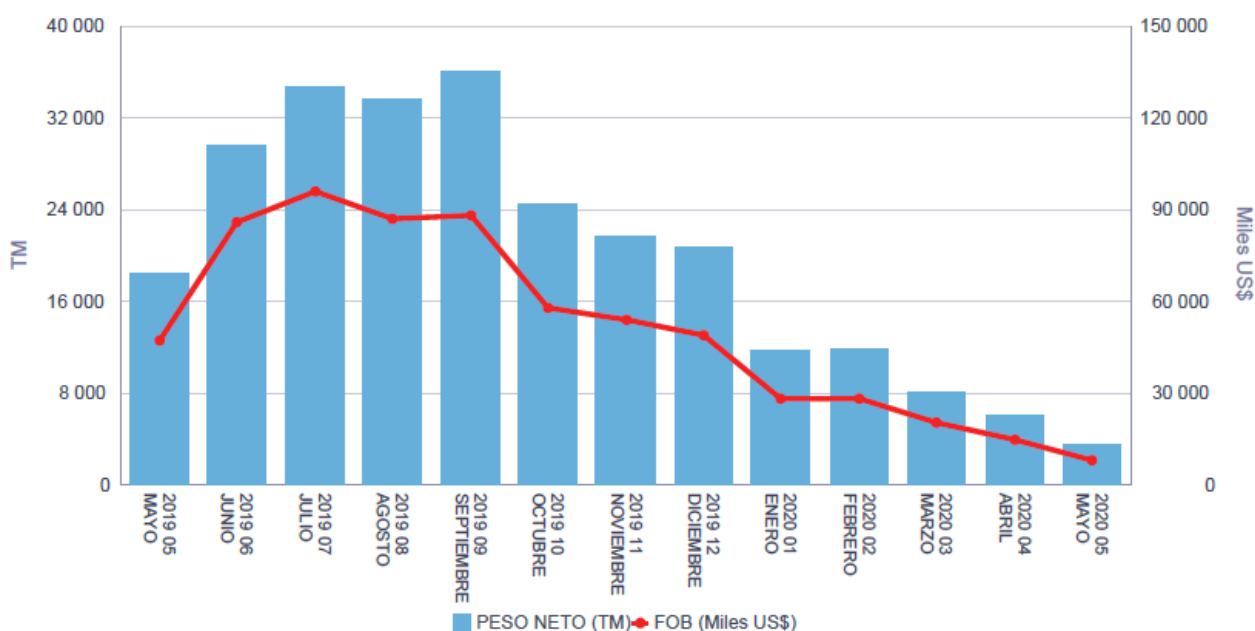
III. ESTADISTICAS POR ESPECIE:

3.1 Pota congelada

Principales mercados (ENERO – MAYO) 2020 - 2019, expresados en Valor FOB en US\$ y peso neto en TM.

N°	MERCADO	FOB 2020	FOB 2019	CREC.% FOB 2020/2019	PESO NETO 2020	PESO NETO 2019	CREC.% PESO 2020/2019	PRECIO RELATIVO US\$/KG 2020
1	España	18 936 153	41 354 813	-54,2%	7 472	19 139	-61%	2,53
2	China	17 828 490	112 093 045	-84,1%	8 063	54 465	-85%	2,21
3	Corea del Sur (República de Corea)	16 599 882	78 028 148	-78,7%	5 695	28 394	-80%	2,92
4	Tailandia	11 374 985	17 004 104	-33,1%	6 082	10 239	-41%	1,87
5	México	6 980 718	8 998 119	-22,4%	2 674	4 017	-33%	2,61
6	Japón	4 601 260	22 096 656	-79,2%	2 391	9 444	-75%	1,92
7	Italia	4 557 510	7 804 905	-41,6%	1 995	3 769	-47%	2,28
8	Federación Rusa	4 278 235	9 631 865	-55,6%	1 692	2 696	-37%	2,53
9	Brasil	2 800 709	3 784 214	-26,0%	775	1 152	-33%	3,61
10	Estados Unidos	2 314 340	2 488 790	-7,0%	449	686	-35%	5,15
11	Taiwán	2 286 192	12 586 685	-81,8%	1 015	6 515	-84%	2,25
12	Portugal	740 779	1 246 700	-40,6%	314	538	-42%	2,36
13	Marruecos	735 685	1 461 115	-49,6%	348	830	-58%	2,11
14	Panamá	671 925	882 520	-23,9%	259	449	-42%	2,59
15	Ucrania	644 709	132 610	386,2%	320	81	297%	2,01
16	Vietnam	483 690	910 763	-46,9%	225	427	-47%	2,15
17	Francia	343 175	825 257	-58,4%	105	344	-70%	3,28
18	Turquía	332 468			80			4,16
19	Grecia	317 697	385 337	-17,6%	164	190	-13%	1,93
20	Argentina	300 832	296 619	1,4%	74	102	-27%	4,06
21	Otros	2 009 224	3 583 835	-43,9%	867	1 488	-42%	2,32
TOTAL		99 138 658	325 596 099	-69,6%	41 058	144 962	-72%	2,41

Evolución mensual de las exportaciones MAYO 2019 - MAYO 2020



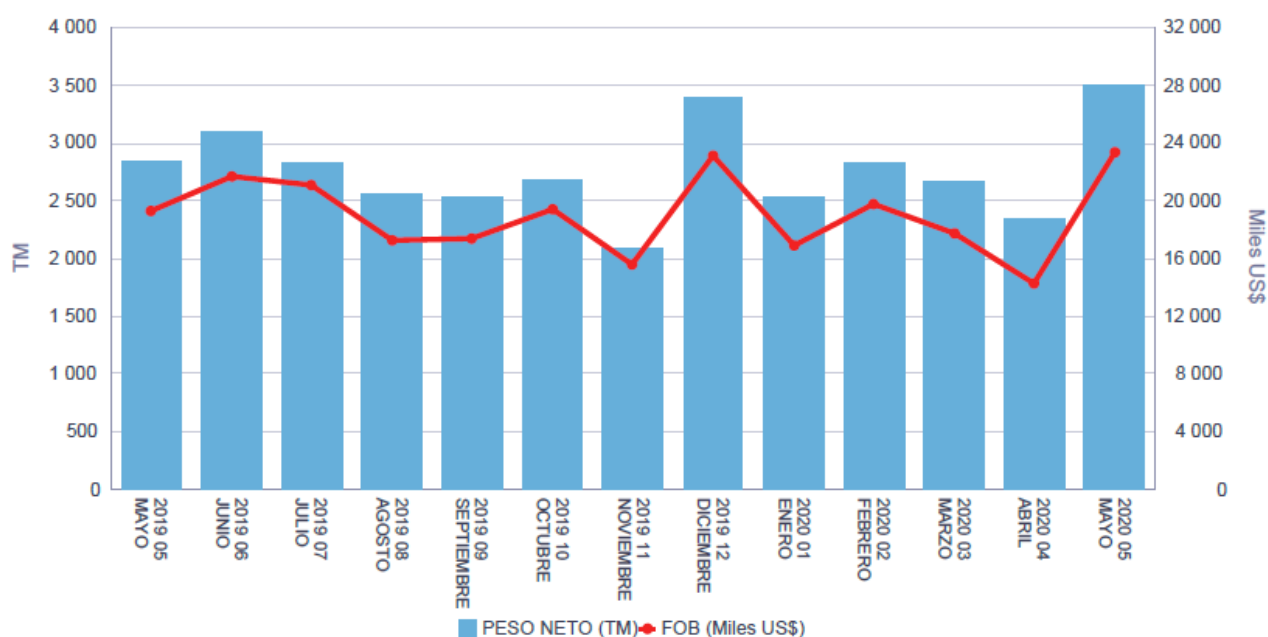
Fuente: SUNAT. Elaboración: Departamento de Información y Negocios Electrónicos – PROMPERU

3.2 Langostino congelado

Principales mercados (ENERO – MAYO) 2020 - 2019, expresados en Valor FOB en US\$ y peso neto en TM.

N°	MERCADO	FOB 2020	FOB 2019	CREC.% FOB 2020/2019	PESO NETO 2020	PESO NETO 2019	CREC.% PESO 2020/2019	PRECIO RELATIVO US\$/KG 2020
1	Estados Unidos	33 907 972	33 705 236	0,6%	3 946	4 082	-3%	8,59
2	Corea del Sur (República de Corea)	16 556 098	7 336 119	125,7%	2 826	1 091	159%	5,86
3	España	7 674 724	11 073 951	-30,7%	1 231	1 776	-31%	6,24
4	Malasia	7 523 074	84 009	8855,1%	1 684	20	8230%	4,47
5	China	6 539 901	13 123 020	-50,2%	1 208	2 317	-48%	5,41
6	Canadá	6 341 993	3 653 796	73,6%	601	334	80%	10,56
7	Japón	2 847 344	1 132 298	151,5%	378	137	177%	7,52
8	Vietnam	2 765 056	15 917 713	-82,6%	560	3 220	-83%	4,93
9	Federación Rusa	2 514 382	1 609 135	56,3%	600	413	45%	4,19
10	Guatemala	1 521 773	1 358 248	12,0%	302	235	29%	5,04
11	Francia	1 202 549	2 610 323	-53,9%	173	366	-53%	6,94
12	Panamá	601 064	430 277	39,7%	72	49	47%	8,40
13	Australia	581 969			65			8,95
14	Países Bajos (Holanda)	319 254			45			7,09
15	Portugal	266 503	476 038	-44,0%	35	72	-52%	7,62
16	Taiwán	202 474			36			5,64
17	Dinamarca	190 080	206 348	-7,9%	20	19	3%	9,50
18	Italia	182 265	1 904 692	-90,4%	24	177	-86%	7,53
19	Tailandia	130 565			19			6,77
20	Brasil	114 214			22			5,10
21	Otros	18 515	450 350	-95,9%	3	56	-95%	6,17
TOTAL		92 001 768	95 071 554	-3,2%	13 850	14 364	-4%	6,64

Evolución mensual de las exportaciones MAYO 2019 - MAYO 2020



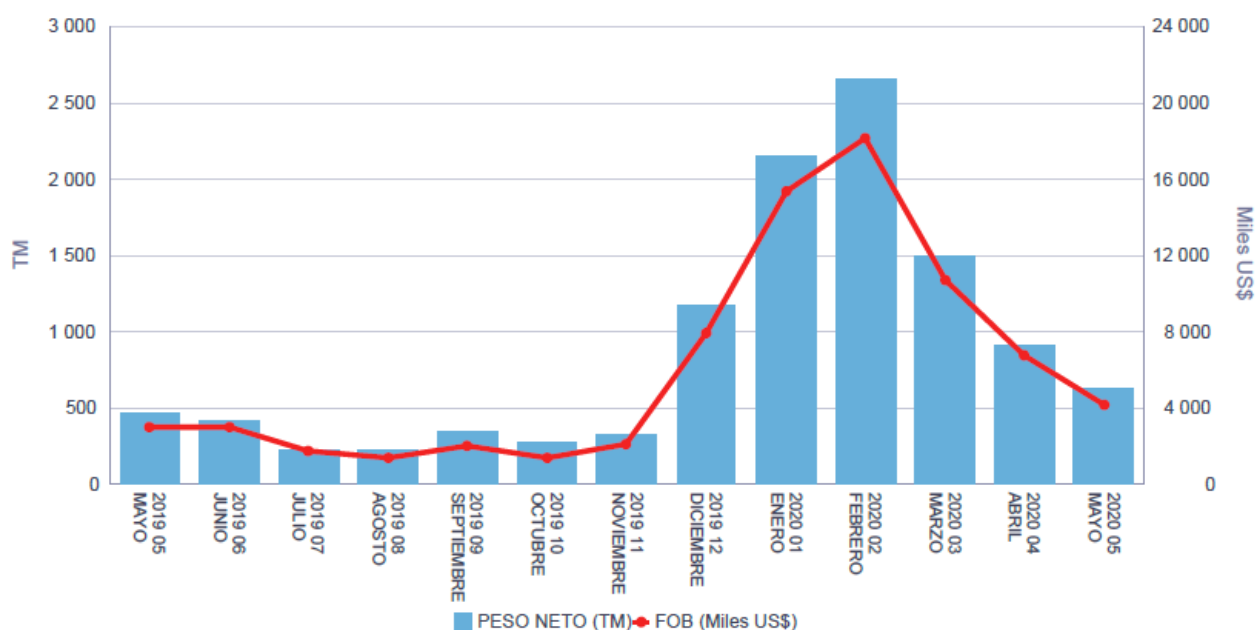
Fuente: SUNAT. Elaboración: Departamento de Información y Negocios Electrónicos - PROMPERU

3.3 Perico congelado

Principales mercados (ENERO – MAYO) 2020 - 2019, expresados en Valor FOB en US\$ y peso neto en TM.

N°	MERCADO	FOB 2020	FOB 2019	CREC.% FOB 2020/2019	PESO NETO 2020	PESO NETO 2019	CREC.% PESO 2020/2019	PRECIO RELATIVO US\$/KG 2020
1	Estados Unidos	40 064 484	22 420 615	78,7%	4 770	2 867	66%	8,40
2	Ecuador	9 350 309	2 835 258	229,8%	1 283	398	222%	7,29
3	México	1 453 237	1 188 589	22,3%	311	242	28%	4,68
4	Guadalupe	1 104 537	1 200 371	-8,0%	343	300	14%	3,22
5	Martinica	993 000	995 509	-0,3%	316	247	28%	3,14
6	Curazao	584 344	839 412	-30,4%	142	151	-6%	4,12
7	República Dominicana	445 935			240			1,86
8	Italia	255 361	88 001	190,2%	55	26	107%	4,67
9	Taiwán	249 002	57 455	333,4%	127	51	147%	1,96
10	Aruba	214 918	100 946	112,9%	52	20	167%	4,13
11	Dinamarca	138 754	248 831	-44,2%	37	44	-15%	3,71
12	Brasil	120 008	1 334 249	-91,0%	50	520	-90%	2,39
13	Barbados	85 346			27			3,14
14	Canadá	79 494	285 698	-72,2%	13	47	-72%	5,94
15	Reunión	70 497	65 997	6,8%	18	18	0%	3,92
16	Puerto Rico	52 987	206 304	-74,3%	8	56	-85%	6,32
17	Francia	13 174			4			3,38
18	Venezuela	6 886			2			3,51
19	España	2 388			4			0,60
20	Cuba		231 556	-100,0%	20	34	-40%	0,00
	Otros		438 836			96		
TOTAL		55 284 663	32 537 630	69,9%	7 823	5 118	53%	7,07

Evolución mensual de las exportaciones MAYO 2019 - MAYO 2020



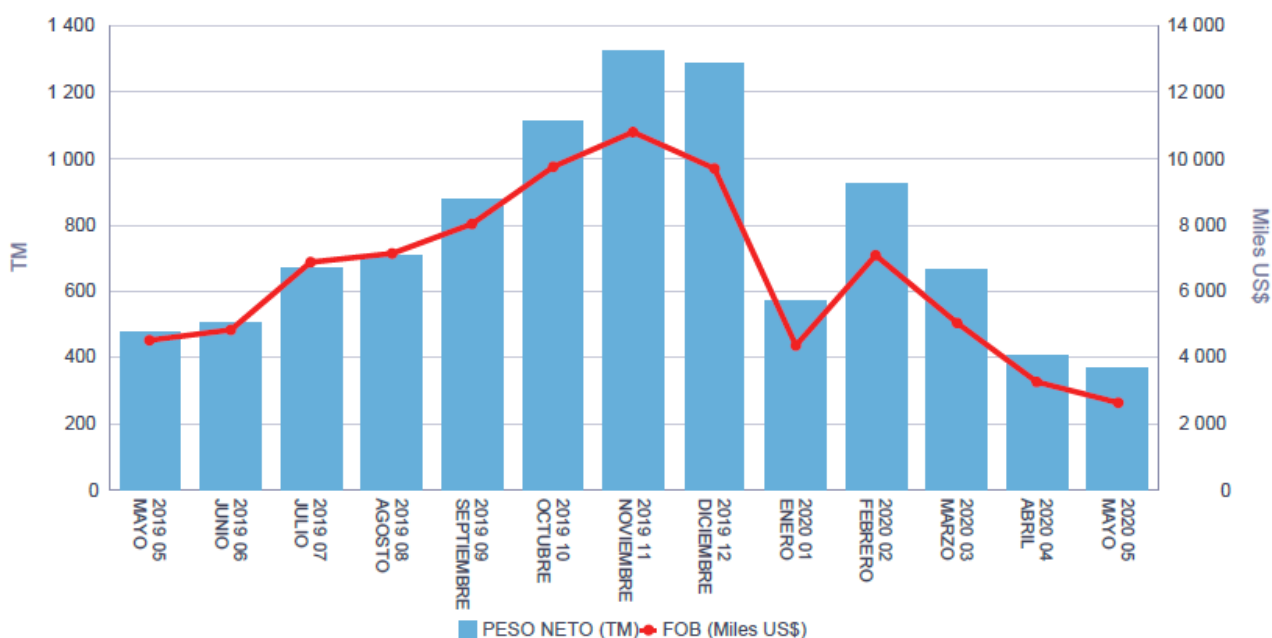
Fuente: SUNAT. Elaboración: Departamento de Información y Negocios Electrónicos – PROMPERU

3.4 Conchas de abanico congeladas

Principales mercados (ENERO – MAYO) 2020 - 2019, expresados en Valor FOB en US\$ y peso neto en TM.

N°	MERCADO	FOB 2020	FOB 2019	CREC.% FOB 2020/2019	PESO NETO 2020	PESO NETO 2019	CREC.% PESO 2020/2019	PRECIO RELATIVO US\$/KG 2020
1	Francia	9 235 601	17 482 590	-47,2%	1 188	1 857	-36%	7,78
2	Estados Unidos	5 381 344	2 422 122	122,2%	702	235	199%	7,66
3	España	2 821 911	3 360 467	-16,0%	377	376	0%	7,48
4	Canadá	1 532 256	369 902	314,2%	179	31	488%	8,54
5	Italia	1 118 251	1 298 257	-13,9%	162	136	19%	6,91
6	Alemania	681 756	407 273	67,4%	98	39	149%	6,98
7	Nueva Zelanda	470 080	294 083	59,8%	62	30	108%	7,64
8	Reino Unido	238 840	193 675	23,3%	34	20	70%	7,02
9	Bélgica	218 404	1 896 149	-88,5%	33	206	-84%	6,53
10	Dinamarca	197 506	440 654	-55,2%	22	43	-48%	8,81
11	Brasil	122 216	103 316	18,3%	14	11	29%	8,58
12	Portugal	113 490			17			6,76
13	Países Bajos (Holanda)	112 946	1 043 446	-89,2%	17	107	-84%	6,78
14	Federación Rusa	93 997	165 388	-43,2%	14	18	-23%	6,84
15	Ucrania	53 369			4			14,54
16	Corea del Sur (República de Corea)	50						5,00
17	Taiwán	18	462	-96,1%				3,00
	Otros		2 301 072			233		
TOTAL		22 392 035	31 778 855	-29,5%	2 922	3 342	-13%	7,66

Evolución mensual de las exportaciones MAYO 2019 - MAYO 2020



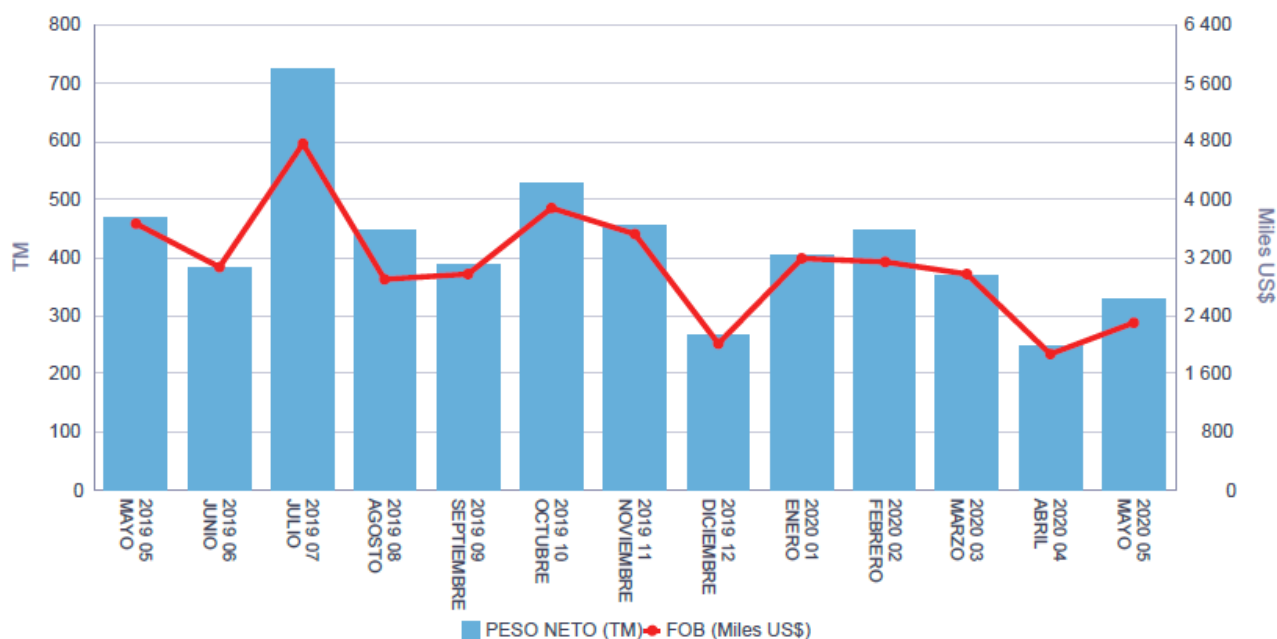
Fuente: SUNAT. Elaboración: Departamento de Información y Negocios Electrónicos – PROMPERU

3.5 Anchoas en conserva

Principales mercados (ENERO – MAYO) 2020 - 2019, expresados en Valor FOB en US\$ y peso neto en TM.

N°	MERCADO	FOB 2020	FOB 2019	CREC.% FOB 2020/2019	PESO NETO 2020	PESO NETO 2019	CREC.% PESO 2020/2019	PRECIO RELATIVO US\$/KG 2020
1	España	3 630 625	4 497 210	-19,3%	470	581	-19%	7,73
2	Italia	2 209 725	2 941 134	-24,9%	321	433	-26%	6,89
3	Alemania	2 175 052	2 790 561	-22,1%	306	384	-20%	7,10
4	Estados Unidos	1 877 814	2 645 063	-29,0%	229	289	-21%	8,21
5	Bélgica	853 068	956 734	-10,8%	112	115	-3%	7,64
6	Reino Unido	630 231	206 596	205,1%	68	25	173%	9,21
7	Japón	503 890	518 001	-2,7%	72	50	44%	6,96
8	Australia	450 214	710 810	-36,7%	78	121	-35%	5,74
9	Países Bajos (Holanda)	191 482	221 913	-13,7%	26	29	-8%	7,25
10	Canadá	183 745	306 381	-40,0%	20	34	-43%	9,42
11	Israel	181 581	111 021	63,6%	18	11	60%	9,86
12	Malta	159 102	37 002	330,0%	21	8	161%	7,65
13	Chipre	120 834			12			10,02
14	Brasil	84 163			15			5,64
15	Francia	76 222	273 999	-72,2%	10	42	-75%	7,35
16	Nueva Zelanda	66 088	72 206	-8,5%	6	7	-14%	10,65
17	Corea del Sur (República de Corea)	60 339	29 877	102,0%	6	3	100%	10,59
18	Colombia	24 474	23 206	5,5%	2	3	-36%	13,91
19	México	5 118	17 980	-71,5%	1	2	-75%	10,24
20	Malasia	1 973						10,96
	Otros		123 249			13		
TOTAL		13 485 739	16 482 942	-18,2%	1 794	2 151	-17%	7,52

Evolución mensual de las exportaciones MAYO 2019 - MAYO 2020



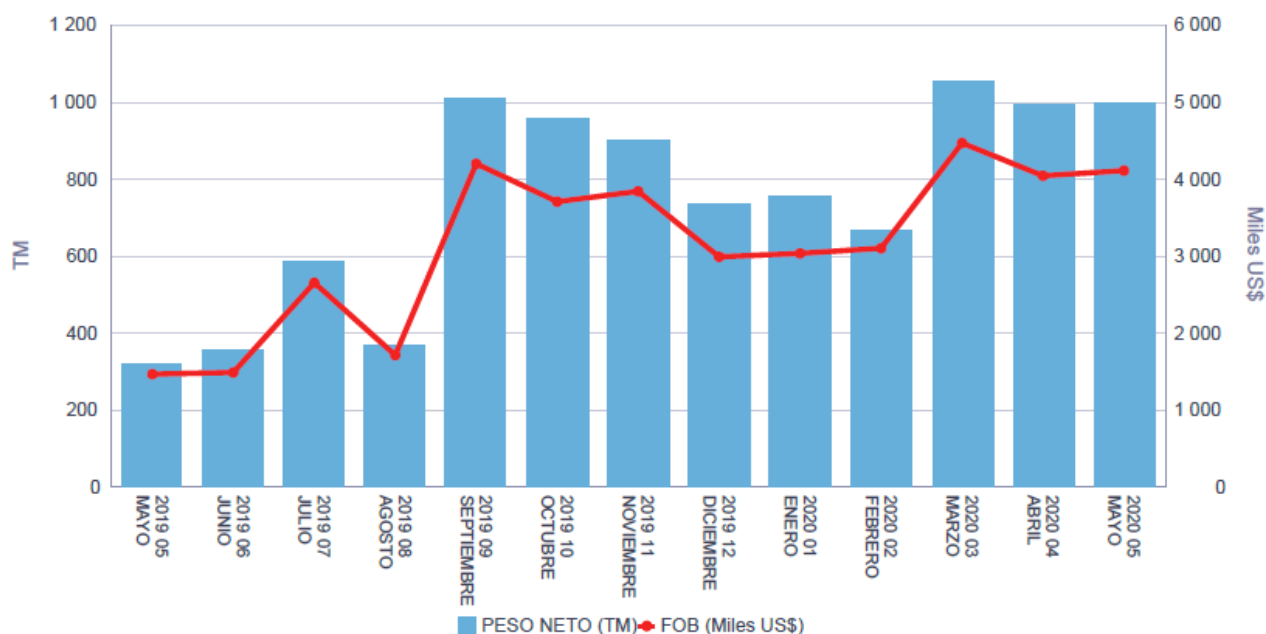
Fuente: SUNAT. Elaboración: Departamento de Información y Negocios Electrónicos – PROMPERU

3.6 Atún en conserva

Principales mercados (ENERO – MAYO) 2020 - 2019, expresados en Valor FOB en US\$ y peso neto en TM.

N°	MERCADO	FOB 2020	FOB 2019	CREC. % FOB 2020/2019	PESO NETO 2020	PESO NETO 2019	CREC. % PESO 2020/2019	PRECIO RELATIVO US\$/KG 2020
1	Países Bajos (Holanda)	7 396 550	2 142 000	245,3%	1 901	477	298%	3,89
2	Colombia	5 073 900			1 193			4,25
3	Reino Unido	2 886 000	2 632 500	9,6%	722	599	21%	4,00
4	Italia	1 886 997	604 194	212,3%	303	125	142%	6,23
5	Estados Unidos	1 403 137	354 336	296,0%	303	116	161%	4,63
6	Chile	69 126	7 181	862,6%	20	1	2049%	3,46
7	Venezuela	65 325	38 396	70,1%	16	8	106%	4,11
	Otros		2 240 892			423		
TOTAL		18 781 035	8 019 499	134,2%	4 459	1 750	155%	4,21

Evolución mensual de las exportaciones MAYO 2019 - MAYO 2020



Actividades Sector Pesquero 2020



WEBINAR ESPECIALIZADOS

Conoce la situación actual de los mercados internacionales aquí:

<https://lnkd.in/g6pjM87>



INFORMES ESPECIALIZADOS

Oportunidades para langostinos en Taiwán

<http://www.siicex.gob.pe/siicex/resources/estudio/696999761radD4283.pdf>



**SERVICIOS AL
EXPORTADOR**

Para mayor información del Sector Productos Pesqueros de Promperu dirigirse a:

www.siicex.gob.pe/pesca

Departamento de productos pesqueros