

PERU:

seafood
products



PERU:

seafood
products

Presentación

La Comisión de Promoción del Perú para la Exportación y el Turismo - Promperú, presenta el CATÁLOGO DE LA OFERTA EXPORTABLE DE PESCA Y ACUICULTURA, con las principales especies comerciales del Perú así como la descripción de los diversos productos comercializados a base de las mismas.

El objetivo de esta publicación es dar a conocer a todos los importadores y potenciales importadores de productos de la Pesca y Acuicultura lo que el PERÚ produce y exporta en este rubro. Queremos que el comprador y consumidor asocie los productos que mostramos con su origen: PERÚ, y fomentar de esta forma el incremento del intercambio comercial, ya sea con sus principales socios estratégicos así como también con nuevos mercados.

Es en este contexto que compartimos con ustedes los cuatro conceptos básicos en los que reposa nuestro rol promotor relacionado al Sector Pesca y Acuicultura del Perú:

Pesca y Acuicultura sostenibles

El ordenamiento pesquero y el manejo ambiental están de acuerdo con la normatividad internacional más exigente, asegura la extracción y el cultivo amistosos con el medio ambiente, así como la sostenibilidad de cada una de las especies que el Perú ofrece.

Inocuidad y Seguridad

La Autoridad sanitaria oficial del Estado Peruano vigila y garantiza las condiciones higiénicas en el cultivo, extracción y procesamiento de todos los productos. La proximidad de los lugares de extracción en las costas del litoral peruano, garantiza la frescura de las diversas especies marinas ofrecidas.

Calidad y Tecnología

El Perú está haciendo importantes inversiones a favor de una industria de proceso de congelados, enlatados y curados que conservan la calidad original de los recursos, surtiendo a los mercados más exigentes del mundo.

Diversidad

Somos uno de los principales países en captura marina, con 3,080 kilómetros de litoral y casi 900,000 km² de mar territorial, numerosos ambientes continentales en lagunas, lagos como el Titicaca -el más alto del mundo-, y ríos como el Amazonas -el más caudaloso del mundo-. Ofrecemos una variedad única en cultivos marinos y continentales, tanto de especies nativas como introducidas.

Ofrecemos variedad de productos saludables, seguros y con calidad acorde a las necesidades y preferencias actuales de los consumidores, los cuales proceden de la pesca y de la acuicultura responsables.

Presentation

The Peru Export and Tourism Promotion Board PROMPERU, is pleased to submit the PERUVIAN SEAFOOD EXPORTABLE OFFER, which provides information regarding the Peruvian main commercial species and seafood products for export.

Our purpose is to let all importers and potential buyers of seafood products to get acquainted with Peruvian different products: fresh, frozen, canned, cured, cooked, breaded, etc. Likewise, it provides essential information for buyers and consumers to associate the product with its origin: Peru, therefore encouraging the increase of the commercial exchange with its main strategic associates and new markets.

We also share with you the four basic concepts on which the institutional promotion role related to the Fishing and Aquaculture Sector of Peru rests upon:

Sustainable Fishing and Aquaculture

The fishing and environmental regulations are in compliance with the most demanding international standards which ensure a friendly extraction and culture interaction with the environment, as well as with the sustainability of our resources.

Food Safety and Health

The official sanitary authority of the Peruvian Government monitors the hygienic conditions in the culture, extraction and processing steps of all the products in the sector to assure the sanitary quality. The proximity of the landing areas to Peruvian coast, guarantees the freshness of the seafood offered.

Quality and Technology

Peru is making important investments in frozen, canned and cured technology to preserve the original quality of the resources, and fulfill the exigencies of most demanding markets all over the world.

Diversity

We are one of the major countries in sea catch, with 3,080 kilometers of coast and almost 900,000 km² of territorial sea, numerous lagoons, lakes as the Titicaca, -the highest commercially navigable lake in the world-, and rivers as the Amazon -the largest river in the world by volume-. We also offer a variety of marine and fresh water cultivated species, both native and introduced species.

We offer a variety of healthy, safe products with quality, which come from a responsible fishing and aquaculture that fulfill the needs and preferences of the consumers.

Índice

Index

- 6** Pescados / Fish
 - 6** Atún / Tuna
 - 8** Caballa / Pacific Mackerel, Chub Mackerel
 - 10** Jurel / Jack Mackerel, Horse Mackerel
 - 12** Merluza / South Pacific Hake
 - 14** Pejerrey / Silver Smelt
 - 16** Perico / Mahi Mahi
 - 18** Sardina Peruana / Peruvian Sardines, Anchovy
 - 20** Tilapia / Tilapia
 - 22** Trucha Arco Iris / Rainbow Trout

- 24** Cefalópodos / Cephalopods
 - 24** Calamar / Loligo Squid
 - 26** Pota / Giant Squid
 - 28** Pulpo / Common Octopus

- 30** Moluscos / Molluscs
 - 30** Abalones / Peruvian Abalone
 - 32** Almejas / Clams
 - 34** Caracol / Topshell
 - 36** Conchas de Abanico / Scallops
 - 38** Lapas / Limpets
 - 40** Navajas / Razor Clams
 - 42** Palabritas / Baby Clams

- 44** Crustáceos / Crustaceans
 - 44** Cangrejos / Purple Stonecrab
 - 46** Langostinos / Whiteleg Shrimp
 - 48** Percebes / Goose Barnacle

- 50** Otros / Others
 - 50** Anchoas / Anchovies
 - 52** Algas / Seaweeds
 - 54** Erizo / Sea Urchin
 - 56** Otros Productos / Other products
 - Hueveras / Fish Roes
 - Mixtura / Seafood Mix
 - Pre-formados y Empanizados / Pre-formed, Breaded

- 60** Enlatados / Canned products



Atún

Tuna

Thunnus albacares
Thunnus obesus
Euthynnus pelamis
Auxis thazard

Origen / Origin

Captura / Sea catch

Otros nombres / Other names

Thunnus albacares: Atún aleta amarilla, Rabil, Yellowfin tuna

Thunnus obesus: Ojo Grande, Patudo, Bigeye Tuna

katsuwonus pelamis: Barrilete, Listado, Skipjack

Auxis thazard: Melva, Botellita, Bullet tuna

Distribución geográfica / Geographical distribution

Mares tropicales y subtropicales / Tropical and subtropical seas

Disponibilidad / Availability

Ene	Feb	Mar	Abr	May	Jun	Jul	Ago	Set	Oct	Nov	Dic
JAN	FEB	MAR	APR	MAY	JUN	JUL	AUG	SEP	OCT	NOV	DEC

Composición química y nutricional / Chemical and nutritional composition

Componente / Compound	Promedio / Average (%)	
	Fresco / Fresh	Conserva / Canned
Humedad / Moisture	70.4	65.3
Grasa / Fat	4.6	9.9
Proteína / Protein	23.3	22.9
Sales Minerales / Ash	1.6	1.9
Calorías / Calories (100 g)	175	223

Productos

Fresco - Refrigerado

- Entero eviscerado, con o sin cabeza.
- Filetes con piel, piezas envueltas en lámina plástica.

Congelado

- Lomos cocidos IQF, empacados al vacío.
- Rodajas IQF, IWP.
- H+G, IQF.
- Entero eviscerado, con o sin cabeza, IQF.

Conservas (Atún / Barrilete / Melva)

- Sólido en aceite vegetal, aceite girasol, de oliva o en agua y sal, 1/2 lb tuna x 48.
- Filetes en aceite vegetal, aceite girasol, de oliva o en agua y sal; 1/2 lb tuna x 48; 1/4 club x 50; RO 1000 x 12; RO 1150 x 12; A-15 x 6.
- Lomos en aceite de oliva, aceite de oliva y pimienta piquillo, frascos de vidrio de 200/300 g x 12 ó 48.
- Trozos en aceite vegetal, aceite girasol o en agua y sal, 1/2 lb tuna x 48.

Products

Fresh - Refrigerated

- Whole/round eviscerated, with / without head.
- Fillets skin on, individually poly wrapped.

Frozen

- Pre-cooked loins IQF, vacuum pack.
- Slices IQF, IWP.
- H+G, IQF.
- Whole eviscerated, with/without head, IQF.

Canned (Yellowfin Tuna / Skipjack / Bullet Tuna)

- Solid pack in vegetable oil, sunflower oil, olive oil or brine, cans 1/2 lb tuna x 48.
- Fillets in vegetable oil, sunflower oil, olive oil or brine, cans 1/2 tuna x 48; 1/4 club x 50; RO 1000 x 12; RO 1150 x 12; A-15 x 6.
- Loins in olive oil, olive oil with piquillo pepper, glass jars of 200/300 g x 12 or 48.
- Chunk/flakes in vegetable oil, sunflower oil or brine, cans 1/2 lb tuna x 48.



Caballa

Pacific/Chub Mackerel

Scomber japonicus

Origen / Origin

Captura / Sea catch

Otros nombres / Other names

Macarela, Estornino, Maquereau, Sgombro, Saba, Cavala

Distribución geográfica / Geographical distribution

Costa Rica, Manta, Galápagos (Ecuador), Perú, Valparaíso (Chile)

Disponibilidad / Availability

ENE	FEB	MAR	ABR	MAY	JUN	JUL	AGO	SET	OCT	NOV	DIC
JAN	FEB	MAR	APR	MAY	JUN	JUL	AUG	SEP	OCT	NOV	DEC

Composición química y nutricional /

Chemical and nutritional composition

Componente / Compound	Promedio / Average (%)	
	Fresco / Fresh	Conserva / Canned
Humedad / Moisture	73.8	62.1
Grasa / Fat	4.9	14.0
Proteína / Protein	19.5	24.8
Sales Minerales / Ash	1.2	1.2
Calorías / Calories (100 g)	157	272

Productos

Congelado

- Filetes con piel, sin espinas, interfoliado o en bloques, en bolsa plástica y caja master de 30 kg.
- HGT en bloques, en bolsa plástica de 10 kg y caja master de 30 kg.
- Entera, clasificada por peso (200/400, 300/500, 500/700 g), en bloques, en bolsa plástica y en caja master de 10 a 30 kg.

Conservas

- Filetes sin piel, sin espinas, en aceite vegetal, de oliva o de girasol, en agua o sal, o en salsas especiales, envases 1/4 club x 50; 1 lb oval x 24; RO 1000 x 12; RO 1150 x 12; A-5 x 6; A-15 x 6.
- Entera (dressed) en agua y sal, en salsa de tomate o en aceite vegetal; en envases 1 lb tall / oval x 24.

Products

Frozen

- Filletsskinon, boneless, interleaved or blocks, in poly bag and master carton of 30 kg.
- HGT blocks of 10 kg in poly bag and master carton of 30 kg.
- Whole/round, classified by weight (200/400, 300/500, 500/700 g), blocks, in poly bag and master carton of 10 to 30 kg.

Canned

- Filletsskinless, boneless, in vegetable oil, olive oil, sunflower oil, brine or special sauces, cans: 1/4 club x 50; 1 lb oval x 24; RO 1000 x 12; RO 1150 x 12; A-5 x 6; A-15 X 6.
- Dressed in tomato sauce, brine or vegetable oil, tall/oval cans 15 oz x 24.



Jurel

Jack/Horse Mackerel

Trachurus picturatus murphyi

Origen / Origin

Captura / Sea catch

Otros nombres / Other names

Horse mackerel, Chicharro, Suro, Aji

Distribución geográfica / Geographical distribution

Galápagos, Ecuador, Perú, Chile

Disponibilidad / Availability

Ene	Feb	Mar	Abr	May	Jun	Jul	Ago	Set	Oct	Nov	Dic
JAN	FEB	MAR	APR	MAY	JUN	JUL	AUG	SEP	OCT	NOV	DEC

Composición química y nutricional /

Chemical and nutritional composition

Componente / Compound	Promedio / Average (%)	
	Fresco / Fresh	Conserva / Canned
Humedad / Moisture	75.0	67.0
Grasa / Fat	4.0	3.8
Proteína / Protein	19.7	23.2
Sales Minerales / Ash	1.2	3.5
Calorías / Calories (100 g)	149	167

Productos

Congelado

- HGT en bloques, en bolsa plástica de 10 kg y caja master de 30 kg.
- Entero, clasificada por peso (200/300, 300/500 g), en bloques, en bolsa plástica de 10 kg y en caja master de 10 a 30 kg.
- Filetes sin piel, sin escamas, en bloque standard de 7.5 kg, y caja master de 30 kg.

Conservas

- Filetes sin piel, sin espinas, en aceite vegetal, de oliva o de girasol, en agua y sal, o en salsas especiales, envases 1/4 club x 50; 1 lb oval x 24; RO 1000 x 12; RO 1150 x 12; A-5 x 6; A-15 x 6.
- Grated en aceite vegetal o en agua y sal, en envases 1/2 lb tuna x 48 ó 1 lb tall x 24.
- Entera (dressed) en agua y sal, en salsa de tomate o en aceite vegetal; en envases 1 lb tall / oval x 24.

Products

Frozen

- HGT blocks of 10 kg in poly bag and master carton of 10 to 30 kg.
- Whole/round, classified by weight (200/300, 300/500g), in blocks of 10 kg in plastic bag and master carton of 10 to 30 kg.
- Fillets skinless, boneless, standard block of 7.5 kg, master carton of 30 kg.

Canned

- Fillets skinless, boneless, in vegetable oil, olive oil, sunflower oil, brine or special sauces, cans 1/4 club x 50; 1 lb oval x 24; RO 1000 x 12; RO 1150 x 12; A-5 x 6; A-15 X 6.
- Grated (grinded) in vegetable oil or brine, cans 1/2 lb tuna x 24 or 15 oz x 24.
- Dressed in brine, tomato sauce or vegetable oil; tall/oval cans 15 oz x 24.



Merluza

South Pacific Hake

Merluccius gayi peruanus

Origen / Origin

Captura / Sea catch

Otros nombres / Other names

Whiting, Merlu, Nasello, Merluzzo

Distribución geográfica / Geographical distribution

Ecuador - Huarmey (Perú)

Disponibilidad / Availability

Ene	Feb	Mar	Abr	May	Jun	Jul	Ago	Set	Oct	Nov	Dic
JAN	FEB	MAR	APR	MAY	JUN	JUL	AUG	SEP	OCT	NOV	DEC

Composición química y nutricional /

Chemical and nutritional composition

Componente / Compound	Promedio / Average (%)	
	Fresco / Fresh	Salado / Salted
Humedad / Moisture	82.4	9.2
Grasa / Fat	0.5	5.3
Proteína / Protein	15.8	73.8
Sales Minerales / Ash	1.2	11.7
Calorías / Calories (100 g)	94	467

Productos

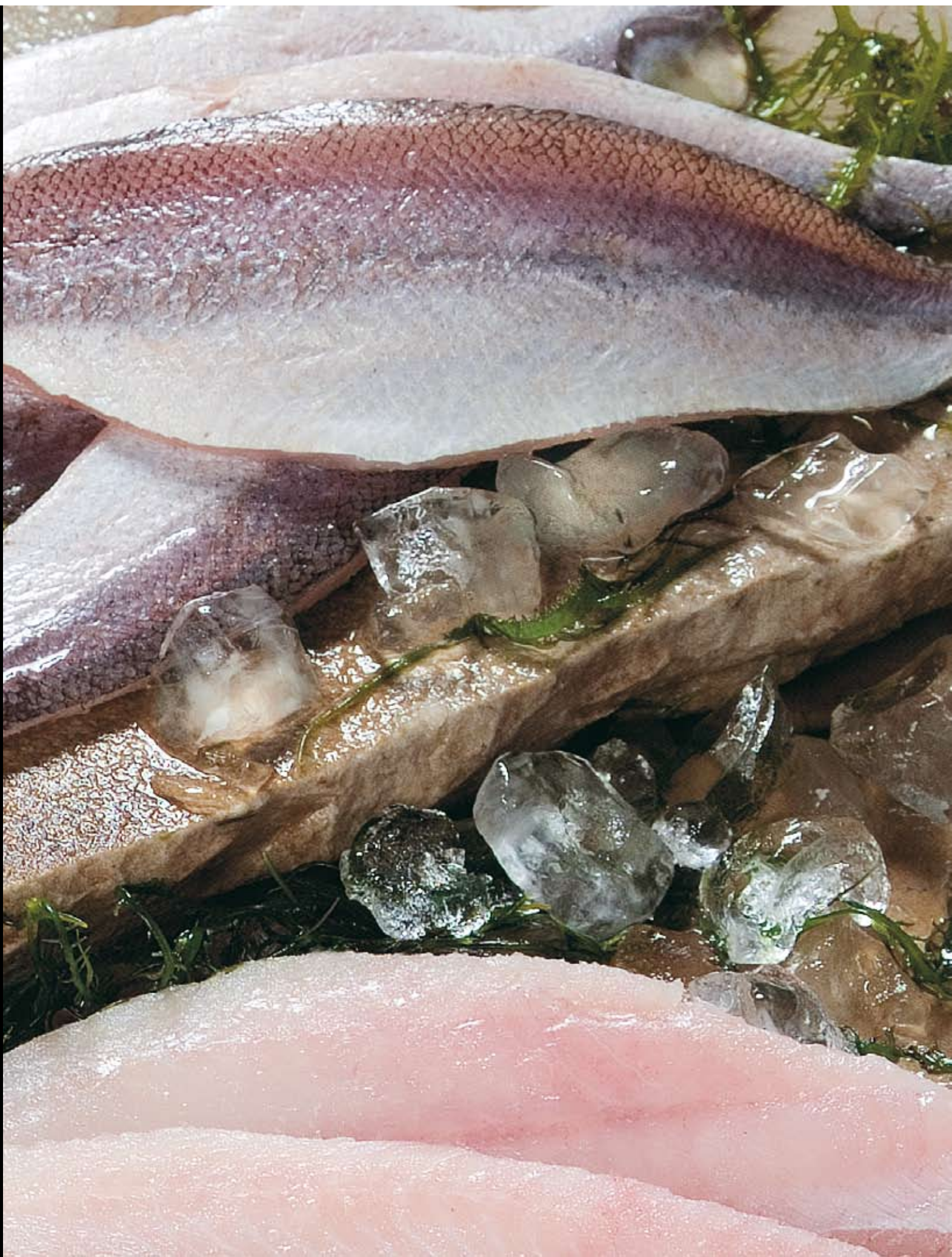
Congelado

- Filetes sin piel, con pocas espinas o sin espinas, bloques de 7.5 kg en cajas parafinadas y cajas master de 4 x 7.5 kg (16.5 lb).
- Filetes sin piel, con pocas espinas o sin espinas, interfoliado, envueltos en lámina plástica y cajas master de 4 x 7 kg.
- Filetes sin piel, con pocas espinas, IQF, en bolsa plástica de 1 kg y caja master de 10 kg.
- Tabletas (porciones) sin piel y sin espinas, en envases plásticos (al por menor).
- Minced en bloques y cajas master de 4 x 7.5 kg.
- H+G, en bloques.
- Surimi.
- Trozos.

Products

Frozen

- Filletsskinless,PBI/PBO,blocksinlinersof7.5kg.andmaster carton of 4 x 7.5 kg (16.5 lb).
- Filletsskinless,PBI/PBO,interleaved(shatterpack),married portions, in poly bag and master carton of 4 x 7 kg.
- Fillets skinless, PBI / PBO, I.Q.F., in poly bag of and master carton of 10 x 1 kg.
- Tablets (portions), skinless, boneless, in consumers pack
- Minced, blocks in poly bag and master carton of 4x7.5 kg (16.5 lb).
- H+G, blocks.
- Surimi - base.
- Bitsandpieces,unusableforportioning,blocksof4x7.5kg (16.5 lb).



Pejerrey

Silver Smelt

Odontesthes regia regia

Origen / Origin

Captura / Sea catch

Otros nombres / Other names

Silverside smelt, Kisu, Sayori, Peixe rei

Distribución geográfica / Geographical distribution

Punta Aguja (Perú) - Iquique (Chile)

Disponibilidad / Availability

Ene	Feb	Mar	Abr	May	Jun	Jul	Ago	Set	Oct	Nov	Dic
JAN	FEB	MAR	APR	MAY	JUN	JUL	AUG	SEP	OCT	NOV	DEC

Composición química y nutricional /

Chemical and nutritional composition

Componente / Compound	Promedio / Average %
Humedad / Moisture	76.5
Grasa / Fat	2.4
Proteína / Protein	19.6
Sales Minerales / Ash	1.4
Calorías / Calories (100 g)	133

Productos

Congelado

- Abierto corte mariposa, sin cabeza, sin vísceras, IQF o interfoliado.
- HGT, IQF o en bloque.
- Entero, eviscerado, en bloques.

Marinados

- Filetes y rollos marinados en aceite, en frascos de vidrio o bandejas termoselladas.

Products

Frozen

- Fillets, butterfly cut, IQF or interleaved.
- HGT, IQF or block.
- Whole/round, eviscerated, blocks.

Marinated

- Marinated fillets/rolls in oil, in glass jar or styrofoam.



Perico

Mahi Mahi

Coryphaena hippurus

Origen / Origin

Captura / Sea catch

Otros nombres / Other names

Dorado, Dolphinfish, Dorado do Mer

Distribución geográfica / Geographical distribution

Grays Harbor (USA) - Antofagasta (Chile)

Disponibilidad / Availability

Ene	Feb	Mar	Abr	May	Jun	Jul	Ago	Set	Oct	Nov	Dic
JAN	FEB	MAR	APR	MAY	JUN	JUL	AUG	SEP	OCT	NOV	DEC

Composición química y nutricional /

Chemical and nutritional composition

Componente / Compound	Promedio / Average %
Humedad / Moisture	76.5
Grasa / Fat	0.4
Proteína / Protein	20.5
Sales Minerales / Ash	1.2
Calorías / Calories (100 g)	120

Productos

Fresco - Refrigerado

- Entero eviscerado, sin agallas, con cabeza (G+G) o sin cabeza (HGT).

Congelado

- Filetes con piel, sin espinas, con o sin línea de grasa, interfoliados o IQF / IWP, de 1/2, 2/3, 3/5, 5/7 y 7/up lb por pieza.
- Medallones (rodajas) con piel, IQF.
- Porciones con o sin piel, clasificados en onzas o en gramos; IQF, twin pack (al vacío).
- Entero, eviscerado y sin agallas, con cabeza (G+G) o sin cabeza (HGT), IQF / IWP, clasificado en piezas por kg.

Products

Fresh - Refrigerated

- Whole, G+G (gilled and gutted), with or without head (G+G or HGT).

Frozen

- Fillet skin on, boneless (also deep skinned), interleaved or IQF / IWP, size grading: 1/2, 2/3, 3/5, 5/7, 7/up lb/pc.
- Medallions / steaks skin on, IQF.
- Portions skin on/off, classified by grams or ounces, IQF, twin pack (vacuum pack).
- Whole, gilled and gutted, head on (GG) or without head (HGT), IQF / IWP, classified in pc/kg.



Sardina Peruana

Peruvian Sardine / Anchovy

Engraulis ringens

Origen / Origin

Captura / Sea catch

Otros nombres / Other names

Anchoveta peruana, Sardinilla, Anchois chuchuelo, Katakuchi iwashi

Distribución geográfica / Geographical distribution

Punta Aguja (Perú) - Talcahuano (Chile)

Disponibilidad / Availability

Ene	Feb	Mar	Abr	May	Jun	Jul	Ago	Set	Oct	Nov	Dic
JAN	FEB	MAR	APR	MAY	JUN	JUL	AUG	SEP	OCT	NOV	DEC

Composición química y nutricional / Chemical and nutritional composition

Componente / Compound	Promedio / Average %
Humedad / Moisture	70.8
Grasa / Fat	8.2
Proteína / Protein	19.1
Sales Minerales / Ash	1.2
Calorías / Calories (100 g)	185

Productos

Congelado

- Filetes con piel, interfoliados o IQF.
- H+G, en bloques.
- Entera en bloques.
- Surimi.

Conservas

- Filetes en aceite vegetal o de oliva, en envases RR 90 x 100; 1/4 club x 50 ó 1/13 x 100.
- Entera (dressed) ahumado o sin ahumar, en aceite vegetal, aceite girasol, aceite de oliva, agua y sal, salsa de tomate o salsas especiales, en envases 1/4 club x 50; 5.5 oz (tinapa) x 48; 1 lb tall/oval x 24; RO 1000 x 12; RO 1150 x 12; A-5 x 6.
- Grated en aceite vegetal o en agua y sal, envases 1/2 lb tuna x 48 ó 1 lb tall x 24.

Marinados

- Filetes y rollos marinados en aceite (tipo boquerón) en frascos de vidrio o bandejas termoselladas.

Harina (estandar, prime, superprime)

Aceite

Products

Frozen

- Fillets skin on, interleaved or IQF.
- H+G, blocks.
- Whole/round blocks.
- Surimi-base.

Canned

- Fillets in vegetable oil or olive oil, cans RR 90 x 100; 1/4 club x 50 ó 1/13 x 100.
- Dressed smoked or not, in vegetable oil, sunflower oil, olive oil, brine, tomato sauce or special sauces, cans 1/4 club x 50; 5.5 oz (jitney) x 48; 1 lb tall/oval x 24; RO 1000 x 12; RO 1150 x 12; A-5 x 6.
- Grated (grinded) in vegetable oil or brine, cans 1/2 lb tuna x 24 or 15 oz x 24.

Marinated

- White marinated (fillets and rolls) in oil, in glass jar or trays.

Fish Meal (standard, prime, superprime)

Fish Oil



Tilapia

Tilapia

Oreochromis sp.

Origen / Origin

Cultivo / Aquaculture

Especies / Species

Oreochromis niloticus: Tilapia, Tilapia gris

Oreochromis aureus: Tilapia azul

Tilapia Rendalli: Tilapia

Tilapia roja (hibridos) / Red Tilapia (hybrid)

Distribución geográfica / Geographical distribution

Cultivada en la costa y selva peruana /

Farmed in the Peruvian coast and jungle

Disponibilidad / Availability

Ene	Feb	Mar	Abr	May	Jun	Jul	Ago	Set	Oct	Nov	Dic
JAN	FEB	MAR	APR	MAY	JUN	JUL	AUG	SEP	OCT	NOV	DEC

Composición química y nutricional /

Chemical and nutritional composition

Componente / Compound	Promedio / Average %
Humedad / Moisture	70.8
Grasa / Fat	8.2
Proteína / Protein	19.1
Sales Minerales / Ash	1.2
Calorías / Calories (100 g)	185

Productos

Fresco - Refrigerada

- Filetes con piel, sin espinas, clasificados por tamaño.

Products

Fresh - Refrigerated

- Fillets skin on, boneless, size graded.



Trucha Arco Iris

Rainbow Trout

Oncorhynchus mykiss

Origen / Origin

Cultivo / Aquaculture

Otros nombres / Other names

Trucha, Freshwater trout, Truit arc-en-ciel, Nijimasu, Truta

Distribución geográfica / Geographical distribution

Cultivada en los Andes / Highland farmed

Disponibilidad / Availability

Ene	Feb	Mar	Abr	May	Jun	Jul	Ago	Set	Oct	Nov	Dic
JAN	FEB	MAR	APR	MAY	JUN	JUL	AUG	SEP	OCT	NOV	DEC

Composición química y nutricional /

Chemical and nutritional composition

Componente / Compound	Promedio / Average (%)		
	Fresco / Fresh	Conserva / Canned	Congelado / Canned
Humedad / Moisture	75.8		66.8
Grasa / Fat	3.1		9.0
Proteína / Protein	19.5		21.5
Sales Minerales / Ash	1.2		1.2
Calorías / Calories (100 g)	139		213

Productos

Fresco - Refrigerado

- Filetes de 120/150; 150/200 g en cajitas y caja master.
- Deshuesada, corte mariposa, clasificada por peso: 220/240/260 g por pieza, en cajitas y caja master.
- Entera, eviscerada, de 170/200; 200/230; 230/260 g por pieza en bolsa de polietileno, en cajitas y caja master.

Congelado

- Filetes sin piel, sin espinas, IQF, sellados al vacío o interfoliados, de 120/150; 150/200 g en cajitas y caja master.
- Deshuesada, corte mariposa, IQF sellada al vacío o interfoliada, de 220 / 240 / 260 g por pieza en cajitas y caja master.
- Entera, eviscerada, de 170/200; 200/230; 230/260 g en bolsa de polietileno, en cajitas y caja master.
- Filetes ahumados en frío, listos para servir, de 200/300 g por pieza, sellados al vacío.
- Filetes ahumados en caliente, listos para servir, de 200/300 g por pieza, sellados al vacío.

Conservas

- Filetes, medallones o grated en aceite vegetal o en agua y sal, envases 1/2 lb tuna x 48.

Products

Fresh - Refrigerated

- Fillets of 120/150; 150/200 g/pc in cartons and master box.
- Butterfly cut, boneless, head on, graded: 220/240; 240/260 g/pc in cartons and master box.
- Whole, eviscerated, graded: 170/200; 200/230; 230/260 g/pc in cartons and master box.

Frozen

- Fillets skinless, boneless, IQF, vacuum pack or interleaved, graded: 120/150; 150/200 g in cartons and master box.
- Butterfly cut, boneless, head on, IQF vacuum pack or interleaved, graded: 220/240; 240/260 g/pc in cartons and master box.
- Whole, G+G, IQF, graded 170/200; 200/230; 230/260 g in cartons and master box.
- Cold smoked fillets, boneless, pre-sliced, ready to serve, 200/300 g/pc, vacuum pack.
- Hot smoked fillets, boneless, skinned, 100/120 g/pc, ready to serve; vacuum pack.

Canned

- Fillets, medallions or grated (grinding) in vegetable oil or brine, 1/2 lb tuna x 48.



Calamar

Loligo Squid

Loligo gahi

Origen / Origin

Captura / Sea catch

Otros nombres / Other names

Calamar común, Calamar loligo, Loligo squid, Encornet, Calmar, Yari ika, Lula

Distribución geográfica / Geographical distribution

Perú - Patagonia (Argentina), Oeste de la India / Peru -Patagonia (Argentina), West India

Disponibilidad / Availability

Ene	Feb	Mar	Abr	May	Jun	Jul	Ago	Set	Oct	Nov	Dic
JAN	FEB	MAR	APR	MAY	JUN	JUL	AUG	SEP	OCT	NOV	DEC

Composición química y nutricional / Chemical and nutritional composition

Componente / Compound	Promedio / Average %
Humedad / Moisture	81.34
Grasa / Fat	1.05
Proteína / Protein	15.18
Sales Minerales / Ash	1.44
Calorías / Calories (100 g)	81.34

Productos

Congelado

- Anillos IQF, de 1/2" a 3/4" de ancho.
- Tubos limpios, clasificados por tamaño (centímetros o pulgadas), sin piel, interfoliado o bloques.
- Tubos y tentáculos; tubos limpios con tentáculos, clasificados por tamaño.
- Tubos rellenos con otros mariscos (chipirones), IQF
- Entero, clasificados por tamaño (centímetros o pulgadas), bloques en bolsas plásticas y cajas master

Products

Frozen

- Rings IQF, graded 1/2" to 3/4" wide.
- Clean tubes, skinless, wingless, graded by length of tube (inch or cm), interleaved or blocks.
- Tubes and Tents (T&T), skinless, wingless, size graded.
- Stuffed tubes, IQF.
- Whole/round, size graded (inch or cm), blocks in polybags and master carton.



Pota

Giant Squid

Dosidicus gigas

Origen / Origin

Captura / Sea catch

Otros nombres / Other names

Potón, Calamar gigante, Jumbo squid, Encornet géant, Aka ika

Distribución geográfica / Geographical distribution

San Diego, Isla San Clemente, California - Valparaíso (Chile)

Disponibilidad / Availability

Ene	Feb	Mar	Abr	May	Jun	Jul	Ago	Set	Oct	Nov	Dic
JAN	FEB	MAR	APR	MAY	JUN	JUL	AUG	SEP	OCT	NOV	DEC

Composición química y nutricional /

Chemical and nutritional composition

Componente / Compound	Promedio / Average %
Humedad / Moisture	81.1
Grasa / Fat	1.1
Proteína / Protein	16.0
Sales Minerales / Ash	1.7
Calorías / Calories (100 g)	101

Productos

Congelado

- Tubos limpios, sin piel, sin alas, punta recortada, interfoliados, tamaño variable.
- Filetes/Mantos crudos o cocidos, punta recortada, sin piel, interfoliado o en bloque, diferentes cortes y tamaños (Valencia, bailarina).
- Filetes precocidos, incluso secos, sin piel, interfoliado o en bloque, tamaño variable.
- Anillos, empanizados o sin empanizar, IQF.
- Bistecs tenderizados o sin tenderizar, interfoliados o IQF.
- Tiras / rabas, dados/cubos, botones, IQF.
- Minced / Pulpa lavada, estabilizada, en bloques.
- Surimi.
- Alas crudas o cocidas, con / sin piel, bloques.
- Tentáculos (rejos), sin ojos ni pico, sin "uñas", con o sin ventosas, crudos o cocidos, enteros o seccionados, en bloques.
- Hamburguesas, nuggets y pre-formados empanizados.

Conservas

- Trozos (cubitos) en agua y sal o aceite vegetal, envases de 1 lb tall x 24 o 1/2 lb tuna x 48.
- Rejos (tentáculos) en tajadas, en aceite vegetal, de oliva, de girasol, o en salsas especiales; envases de 1/2 lb tuna x 48; 1/4 club x 50, ó RO 1000 x 12.

Marinados

Harina de Pota

Products

Frozen

- Clean tubes, skinless, tip cut, interleaved, graded.
- Fillets, raw or boiled, skinless, tip cut, interleaved or block, variable cuts and sizes.
- Pre-cooked or dried fillets (daruma type), skinless, interleaved or block, variable size.
- Rings IQF, breaded or unbreaded.
- Steaks, tenderized or not, interleaved or IQF
- Stripes, dices / cubes, bottoms, IQF.
- Minced or pulp, blocks.
- Surimi-base.
- Wings, raw or boiled, skin on/off, blocks.
- Tentacles, without peak and eyes, fresh or boiled frozen, whole or sliced, blocks.
- Nuggets, burgers or pre-formed breaded, IQF pieces in retail pack.

Canned

- Tid bits in brine or vegetable oil, tall cans 15 oz. x 24 or 1/2 lb tuna x 48.
- Sliced tentacles in vegetable oil, olive oil, sunflower oil; or special sauces cans: 1/2 lb tuna x 48; 1/4 club x 50, or RO 1000 x 12.

Marinated

Giant Squid Meal



Pulpo

Common Octopus

Octopus mimus

Origen / Origin

Captura / Sea catch

Otros nombres / Other names

Pulpo común, Pieuvre, Tako, Polvo

Distribución geográfica / Geographical distribution

Norte del Perú - Norte de Chile / North of Peru - North of Chile

Disponibilidad / Availability

Ene	Feb	Mar	Abr	May	Jun	Jul	Ago	Set	Oct	Nov	Dic
JAN	FEB	MAR	APR	MAY	JUN	JUL	AUG	SEP	OCT	NOV	DEC

Composición química y nutricional / Chemical and nutritional composition

Componente / Compound	Promedio / Average %
Humedad / Moisture	79.65
Grasa / Fat	0.78
Proteína / Protein	15.71
Sales Minerales / Ash	1.42
Calorías / Calories (100 g)	79.62

Productos

Congelado

- Limpio, eviscerado, sin pico ni ojos, en bloques o tipo flor IQF / IWP, clasificado por peso.
- Entero en bloques, clasificado por peso.

Products

Frozen

- Eviscerated, without peak and eyes, IQF, IWP, "flower type" or block, graded in pieces per kg.
- Whole/round, graded in weight per piece.



Abalón

Peruvian Abalone

Concholepas concholepas

Origen / Origin

Captura / Sea catch

Otros nombres / Other names

Loco, Chanque, Tolina, Pata de burro, False abalone, Rocher loco, Peruvian Awabi

Distribución geográfica / Geographical distribution

Eten (Perú) – Estrecho de Magallanes (Chile) / Eten (Peru) - Strait of Magallanes (Chile)

Disponibilidad / Availability

Ene	Feb	Mar	Abr	May	Jun	Jul	Ago	Set	Oct	Nov	Dic
JAN	FEB	MAR	APR	MAY	JUN	JUL	AUG	SEP	OCT	NOV	DEC

Composición química y nutricional /

Chemical and nutritional composition

Componente / Compound	Promedio / Average (%)
	Conserva / Canned
Humedad / Moisture	78.2
Grasa / Fat	1.8
Proteína / Protein	15.9
Sales Minerales / Ash	2.2
Calorías / Calories (100 g)	96

Productos

Congelado

- Carne IQF, clasificados por tamaño, en piezas por kilo.

Conservas

- Piezas blanqueadas, clasificadas por tamaño, en agua y sal, envase tall 15oz x 24.

Products

Frozen

- IQF eviscerated raw meat, graded in pieces per kg.

Canned

- Bleached meat in brine, graded in pieces, tall cans 15 oz x 24.



Almejas

Clams

Protothaca taca
Transennella panosa
Tivela hians
Gari solida

Origen / Origin

Captura / Sea catch

Otros nombres / Other names

Protothaca taca: Almeja, Taca, Taca clam, Palourde taca

Transennella panosa: Almeja marinera, Almeja fina, Concha blanca, Almejitas, White clam, Palourde, Vongole

Tivela hians: Almeja piojosa, Tivela clam, Tivele blanche

Gari solida: Almeja blanca, Almeja del Pacífico, Culengue, White Clam, Pacific clam, Hamaguri

Distribución geográfica / Geographical distribution

Protothaca taca: Talara (Perú) - Archipiélago de Chonos (Chile)

Transennella panosa: Bahía Sechura (Perú) - Chile

Tivela hians: Punta Telégrafo, Negritos, Paita, Sechura, Bahía Nonura, Pimentel (Perú)

Gari solida: Talara (Perú) - Archipiélago de Chonos (Chile)

Disponibilidad / Availability

Ene	Feb	Mar	Abr	May	Jun	Jul	Ago	Set	Oct	Nov	Dic
JAN	FEB	MAR	APR	MAY	JUN	JUL	AUG	SEP	OCT	NOV	DEC

Composición química y nutricional /

Chemical and nutritional composition

Componente / Compound	Promedio / Average %
Humedad / Moisture	83.20
Grasa / Fat	1.80
Proteína / Protein	10.70
Sales Minerales / Ash	2.40
Calorías / Calories (100 g)	66.60

* Datos correspondientes a la *Transennella pannosa* / Data pertaining to *Transennella pannosa*.

Productos

Congelado

- Carne pre-cocida, IQF o en bloque, clasificadas en piezas por kg.
- Entera, desarenada, IQF, clasificadas en piezas por kg.

Conservas

- Carne limpia, en salmuera, en envase tall 15 oz x 24.

Products

Frozen

- CleanMeat,sandremoved,pre-cooked,IQForblock,classified in pieces per kg.
- Whole(shellon),sandremoved,IQF,classifiedinpiecesperkg.

Canned

- Clean meat in brine, tall cans 15 oz x 24.



Caracoles

Topshell

Stramonita chocolata

Malea ringens

Sinum cymba

Hexaplex brassica

Origen / Origin

Captura / Sea catch

Otros nombres / Others names

Stramonita chocolata: Caracol negro, Top shell, Sea snail, Sazae

Malea ringens: caracol bola

Sinum cymba: caracol babosa

Hexaplex brassica: caracol piña

Distribución geográfica / Geographical distribution

Stramonita chocolata: Ecuador - Valparaiso (Chile)

Malea ringens: Puerto Peñasco (México) - Islas Lobos de Afuera (Perú), Galápagos (Ecuador)

Sinum cymba: Ecuador - Chile

Hexaplex brassica: Guaymas (México) - Sechura (Perú)

Disponibilidad / Availability

Ene	Feb	Mar	Abr	May	Jun	Jul	Ago	Set	Oct	Nov	Dic
JAN	FEB	MAR	APR	MAY	JUN	JUL	AUG	SEP	OCT	NOV	DEC

Composición química y nutricional /

Chemical and nutritional composition

Componente / Compound	Promedio / Average %
Humedad / Moisture	68.3
Grasa / Fat	0.4
Proteína / Protein	20.6
Sales Minerales / Ash	2.8
Calorías / Calories (100 g)	120

* Datos correspondientes al Stramonita chocolata / Data pertaining to *Stramonita chocolata*.

Productos

Congelado

- Carne precocida 5' ó 35', IQF, clasificados por tamaño (piezas/kg), en bolsas de polietileno de 5 kg y en cajas master de 20 kg (5') o en sacos plásticos de 25 kg (35').

Conservas

- Carne limpia, en agua y sal, clasificados por tamaño, en envase tall 15 oz x 24.

Products

Frozen

- IQF meat, eviscerated, pre-cooked 5' or 35', graded in pieces per kg, in poly bag of 5 kg and master carton of 20 kg (5'), or in poly bag of 25 kg (35').

Canned

- Clean meat in brine, graded in pieces, tall cans 15 oz x 24.



Conchas de Abanico

Scallops

Argopecten purpuratus

Origen / Origin

Cultivo / Aquaculture

Captura / Sea catch

Otros nombres / Other names

Vieira, Ostión, Peruvian scallops, Coquille Saint-Jacques, Cappesante, Hotate gai.

Distribución geográfica / Geographical distribution

Panamá, Paíta (Perú) - Coquimbo (Chile)

Disponibilidad / Availability

Ene	Feb	Mar	Abr	May	Jun	Jul	Ago	Set	Oct	Nov	Dic
JAN	FEB	MAR	APR	MAY	JUN	JUL	AUG	SEP	OCT	NOV	DEC

Composición química y nutricional / Chemical and nutritional composition

Componente / Compound	Promedio / Average %
Humedad / Moisture	79.3
Grasa / Fat	1.6
Proteína / Protein	13.0
Sales Minerales / Ash	2.8
Calorías / Calories (100 g)	96

Productos

Fresco - Refrigerado

- Callo (músculo aductor), sin coral, clasificado por tamaño (piezas/lb).

Congelado

- Callo (músculo aductor), con/sin coral, IQF, clasificados por tamaño (piezas/lb).
- Callo (músculo aductor) con/sin coral en media valva, IQF, en bolsas plásticas de 6 ó 12 piezas y caja de cartón con 144 piezas.

Productos Gourmet

- Concha de abanico con coral en diferentes salsas: bretonne, pequeñas legumbres, normanda, tomate, piquillos, primavera; en bolsas transparentes y cajas de cartón.

Products

Fresh - Refrigerated

- Meat, roe off, graded in pieces per pound.

Frozen

- Meat, roe on / off, IQF, size graded in pieces per pound.
- Half shell, roe on / off, IQF, in poly bag of 6 or 12 pieces and master carton with 144 pieces.

Gourmet Products

- Roe on scallops in different sauces: bretonne, small legumes, normando, tomato, piquillo pepper, spring; in transparent poly bags and master carton.



Lapas

Limpets

Fisurella crassa

Origen / Origin

Captura / Sea catch

Otros nombres / Other names

Keyhole limpets, Fisurelle, Patella, Tokobushi

Distribución geográfica / Geographical distribution

Galápagos, Chicama (Perú) – Coquimbo, Talcahuano (Chile)

Disponibilidad / Availability

Ene	Feb	Mar	Abr	May	Jun	Jul	Ago	Set	Oct	Nov	Dic
JAN	FEB	MAR	APR	MAY	JUN	JUL	AUG	SEP	OCT	NOV	DEC

Productos

Congelado

- Carne limpia precocida, IQF, clasificados por tamaño.

Products

Frozen

- Pre-cooked meat, IQF, black color, size graded.



Navajas

Razor Clams

Ensis macha

Origen / Origin

Captura / Sea catch

Otros nombres / Other names

Jackknife clams, Sea Asparagus, Couteau courbé

Distribución geográfica / Geographical distribution

Caldera (Perú) - Región Magallánica (Chile) / Caldera (Peru) - Magallanes Region (Chile)

Disponibilidad / Availability

Ene	Feb	Mar	Abr	May	Jun	Jul	Ago	Set	Oct	Nov	Dic
JAN	FEB	MAR	APR	MAY	JUN	JUL	AUG	SEP	OCT	NOV	DEC

Composición química y nutricional / Chemical and nutritional composition

Componente / Compound	Promedio / Average %
Humedad / Moisture	77.80
Grasa / Fat	0.40
Proteína / Protein	13.00
Sales Minerales / Ash	1.90
Calorías / Calories (100 g)	83.20

Productos

Congelado

- Carne con manto, desarenada, precocido, IQF o en bloque, clasificadas en piezas por kg.
- Entera, desarenada, IQF, clasificadas en piezas por kg.

Conservas

- Carne limpia, en agua y sal, en envase tall 15 oz x 24.

Products

Frozen

- Meatwithfringle,sandremoved,pre-cooked,IQForblock, classified in pieces per kg.
- Whole (shell on), sand removed, IQF, classified in pieces per kg.

Canned

- Clean meat, in brine, tall cans 15 oz x 24.



Palabritas

Baby Clams

Donax obesulus / peruvianus

Origen / Origin

Captura / Sea catch

Otros nombres / Other names

Coquina, Tellinas, Olive peruvienne, Asari

Distribución geográfica / Geographical distribution

Salinas, Guayas (Ecuador) - Playa Miller, Arica, Tarapacá (Chile)

Disponibilidad / Availability

Ene	Feb	Mar	Abr	May	Jun	Jul	Ago	Set	Oct	Nov	Dic
JAN	FEB	MAR	APR	MAY	JUN	JUL	AUG	SEP	OCT	NOV	DEC

Productos

Congelado

- Carne limpia, desarenada y cocida, IQF o en bloques, clasificadas en piezas por kg.
- Entera, desarenada, IQF, clasificadas en piezas por kg.

Products

Frozen

- Cleanmeat,sandremoved,pre-cooked,IQForblock,classified in pieces per kg.
- Whole (shell on), sand removed, IQF, classified in pieces per kg.



Cangrejo

Purple Stonecrab

Platyxanthus orbignyi

Origen / Origin

Captura / Sea catch

Otros nombres / Other names

Cangrejo violáceo, Crabe caillou violet, Keganí

Distribución geográfica / Geographical distribution

Ecuador - San Antonio (Chile)

Disponibilidad / Availability

Ene	Feb	Mar	Abr	May	Jun	Jul	Ago	Set	Oct	Nov	Dic
JAN	FEB	MAR	APR	MAY	JUN	JUL	AUG	SEP	OCT	NOV	DEC

Composición química y nutricional / Chemical and nutritional composition

Componente / Compound	Promedio / Average %
Humedad / Moisture	75.2
Grasa / Fat	0.6
Proteína / Protein	19.8
Sales Minerales / Ash	3.3
Calorías / Calories (100 g)	118

Productos

Fresco - Refrigerado

- Carne (pulpa) y partes en potes plásticos, en cajas térmicas y cajas master.

Congelado

- Carne (pulpa) pasteurizada en bolsas de polietileno de 1 lb sellada al vacío, en cajas master de 50 lb.
- Uñas crudas o cocidas, IQF.

Products

Fresh - Refrigerated

- Meat and parts in plastic pots and insulated master box.

Frozen

- Pasteurized meat in polybags, vacuum pack of 1 lb and master carton of 50 lb.
- Claws, raw or cooked, IQF.



Langostinos

Whiteleg Shrimp

Litopenaeus vannamei

Origen / Origin

Cultivo / Aquaculture

Captura / Sea catch

Otros nombres / Other names

Camarón patiblanco, Gamba, Crevette pattes planches, Gamberetti, Ebi

Distribución geográfica / Geographical distribution

Golfo de California - Tumbes (Perú)

Disponibilidad / Availability

Ene	Feb	Mar	Abr	May	Jun	Jul	Ago	Set	Oct	Nov	Dic
JAN	FEB	MAR	APR	MAY	JUN	JUL	AUG	SEP	OCT	NOV	DEC

Composición química y nutricional /

Chemical and nutritional composition

Componente / Compound	Promedio / Average %
Humedad / Moisture	83.8
Grasa / Fat	0.8
Proteína / Protein	14.5
Sales Minerales / Ash	1.1
Calorías / Calories (100 g)	89

Productos

Congelado

- Colas con caparazón, sin cabeza, crudas o precocidas, clasificados por tallas, bloques de 5 lb x 50 ó de 2 kg x 20.
- Colas peladas (sin caparazón o sólo con el último segmento), sin cabeza, crudas o precocidas, clasificados por tallas, bloques de 5 lb x 50 ó de 2 kg x 20.
- Colas peladas y devenadas, corte mariposa a lo largo del eje dorsal, clasificados por tallas, bloques de 5 lb x 50 ó de 2 kg x 20.
- Enteros, semi IQF, con cabeza y caparazón, clasificados por tallas, bloques de 5 lb x 50 ó de 2 kg x 20.
- P&D (pelado y devenado), PUD (pelado sin devenar), PTO (cola pelada), con cola, sin cola, fácil de pelar.
- Brochetas.

Products

Frozen

- Headless, shell on, raw or cooked, size graded, block of 5 lb x 50 or of 2 kg x 20.
- Headless, shell off, raw or cooked, size graded, block of 5 lb x 50 or of 2 kg x 20.
- Peeled and deveined (P&D), butterfly cut along dorsal axis, size graded, block of 5 lb x 50 or of 2 kg x 20.
- Whole, head on, shell on, semi-IQF, size graded in pieces per kg, block of 5 lb x 50 or of 2 kg x 20.
- P&D, PUD, PTO, tail on, tail off, easy peel.
- Skewers.



Percebes

Goose Barnacle

Pollicipes elegans lesson

Origen / Origin

Captura / Sea catch

Otros nombres / Other names

Pouce pied

Distribución geográfica / Geographical distribution

California (USA) - Norte del Perú / California (USA) - North of Peru

Disponibilidad / Availability

Ene	Feb	Mar	Abr	May	Jun	Jul	Ago	Set	Oct	Nov	Dic
JAN	FEB	MAR	APR	MAY	JUN	JUL	AUG	SEP	OCT	NOV	DEC

Composición química y nutricional / Chemical and nutritional composition

Componente / Compound	Promedio / Average %
Humedad / Moisture	77.8
Grasa / Fat	5.0
Proteína / Protein	14.0
Sales Minerales / Ash	2.8

Productos

Fresco - Refrigerado

- Tallo entero, clasificado por diámetro y longitud, a granel en envases aislados.

Products

Fresh - Refrigerated

- Whole, classified by diameter and length, bulk pack in insulated master box.



Anchoas

Anchovies

Origen / Origin

Captura / Sea catch

Distribución geográfica / Geographical distribution

Punta Aguja (Perú) - Talcahuano (Chile)

Disponibilidad / Availability

Ene	Feb	Mar	Abr	May	Jun	Jul	Ago	Set	Oct	Nov	Dic
JAN	FEB	MAR	APR	MAY	JUN	JUL	AUG	SEP	OCT	NOV	DEC

Composición química y nutricional / Chemical and nutritional composition

Componente / Compound	Promedio / Average (%)	
	Fresco / Fresh	Conserva / Canned
Humedad / Moisture	70.8	48.1
Grasa / Fat	8.2	4.0
Proteína / Protein	19.1	30.0
Sales Minerales / Ash	1.2	17.6
Calorías / Calories (100 g)	185	155.8

Productos

Semiconservas

- Filetes en aceite vegetal o de oliva, en envases de hojalata o aluminio, de peso variable (octavillo, bauletto 600 g x 12; RO 1000) o frascos de vidrio (80, 250, 720, 1700 g).

Curadas a granel

- Filetes salados / madurados en salazón, en bidones plásticos o en bolsas selladas al vacío de peso variable.

Products

Preserves

- Fillets in vegetable or olive oil, in different tins and different weight (octavillo, bauletto 600 g x 12; RO 1000) or glass jars (80, 250, 720, 1700 g).

Cured in bulk

- Fillets salted / matured, in plastic barrels or polybags vacuum pack with different weight.



Algas

Seaweeds

Gigartina chamissoi
Gracilaria
Lessonia sp.
Macrocystis sp.

Origen / Origin

Captura / Sea catch

Otros nombres / Other names

Gracilaria: Pelillo, Gracilaria seaweed, Algues gracilaires

Gigartina chamissoi: Yuyo

Lessonia nigrescens, Lessonia flavicans: Lessonia, Aracanto, Mop weed

Macrocystis pyrifera, Macrocystis integrifolia: Canutillo, Kelp

Distribución geográfica / Geographical distribution

Costa Norte y Sur de Perú / North and South coast of Peru

Disponibilidad / Availability

Ene	Feb	Mar	Abr	May	Jun	Jul	Ago	Set	Oct	Nov	Dic
JAN	FEB	MAR	APR	MAY	JUN	JUL	AUG	SEP	OCT	NOV	DEC

Composición química y nutricional /

Chemical and nutritional composition

Componente / Compound	Promedio / Average %
Humedad / Moisture	13.67
Grasa / Fat	0.55
Proteína / Protein	14.29
Sales Minerales / Ash	23.73
Calorías / Calories (100 g)	253

* Datos correspondientes a la Gigartina chamissoi / Data pertaining to *Gigartina chamissoi*.

Productos

- Secas con 20% de humedad, en fardos de yute de 50 kg.
- Harina de algas.

Products

- Dried, approximately 20% humidity, in burlap bags of 50Kg.
- Algae meal.



Erizo

Sea Urchin

Loxechinus albus

Origen / Origin

Captura / Sea catch

Otros nombres / Other names

Erizo blanco, White sea urchin, Oursin de mer blanc, Uni

Distribución geográfica / Geographical distribution

Ecuador - Estrecho de Magallanes (Chile) / Ecuador - Strait of Magallanes (Chile)

Disponibilidad / Availability

Ene	Feb	Mar	Abr	May	Jun	Jul	Ago	Set	Oct	Nov	Dic
JAN	FEB	MAR	APR	MAY	JUN	JUL	AUG	SEP	OCT	NOV	DEC

Productos

Fresco - Refrigerado

- Gónadas (lenguas), clasificadas por color y apariencia, empacadas en cajitas especiales de madera o envases de plástico; selladas y apilables, en cajas de teknopor con gel pack.

Products

Fresh - Refrigerated

- Gonads, classified by color and appearance, packed in small wooden boxes or plastic boxes, sealed and easy to pile up, into insulated box with gel pack.



Otros productos

Other products

Huevera

Fish Roes

Mixtura Marina

Seafood Mix

Pre-formados / Empanizados

Pre-formed / Bread products

Hueveras (Pez Volador, Merluza, Pota, Perico)

- Limpias con/sin membrana, con sal, en baldes plásticos o en block.
- Limpias, congeladas en block o IQF.

Mixtura Marina

- Porciones de mariscos, combinados o no con porciones de pescado, IQF.

Preformados, Empanizados

- Carne de pescado sazonada y precocida, empanizado o no, con una forma determinada.

Fish Roes (Flying Fish, South Pacific Hake, Giant Squid, Mahi Mahi)

- Clean, with/without membrane, with salt, in plastic buckets or block.
- Clean, block frozen or IQF.

Seafood Mix

- Shellfish portions, combined or not with fish, IQF.

Preformed, Breaded

- Fish meat seasoned and pre-cooked, breaded or not, with a specific shape.







Enlatados

Canned products

Productos cocidos (pescados) / Pre-cooked products (fish)

Presentación / Presentation	Detalles / Details	Formato / Format	Especies / Species
Filetes / Fillets	<ul style="list-style-type: none">- Aceite vegetal / Vegetable oil- Aceite de girasol / Sunflower oil- Aceite de oliva / Olive oil - Agua y sal / Brine- Salsa de tomate / Tomato sauce- Salsas especiales / Special sauces	<ul style="list-style-type: none">- 1/2 lb tuna x 48 / 1/2 lb tuna x 48- 1/4 club x 50 / 1/4 club x 50- RR 1000 x 12 ó 6 / RR 1000 x 12 or 6 - RR 1150 x 12 ó 6 / RR 1050 x 12 or 6- A-5,15 x 6 / A-5,15 x 6- RR 90 x 100 / RR 90 x 100- Dingley x 50 / Dingley x 50	<ul style="list-style-type: none">- Atún / Tuna- Caballa / Pacific / Chub Mackerel- Jurel/ Jack / Horse Mackerel- Sardinilla (Anchoveta) / Peruvian Sardines
Sólido / Solid pack	<ul style="list-style-type: none">- Aceite vegetal / Vegetable oil- Aceite de girasol / Sunflower oil- Aceite de oliva / Olive oil- Agua y sal / Brine	<ul style="list-style-type: none">- 1/2 lb tuna x 48 / 1/2 lb tuna x 48	<ul style="list-style-type: none">- Atún / Tuna- Caballa / Pacific / Chub Mackerel- Jurel / Jack / Horse Mackerel
Lomos / Loins	<ul style="list-style-type: none">- Aceite de oliva / Olive oil- Aceite de oliva y pimiento piquillo/ Olive oil & piquillo pepper	<ul style="list-style-type: none">- Frascos de vidrio de 200 ó 300 g x 12 ó 48 / Glass jars (200 or 300 g) x 12 or 48	<ul style="list-style-type: none">- Atún / Tuna
Trozos / Chunks flakes	<ul style="list-style-type: none">- Aceite vegetal / Vegetable oil- Aceite de girasol / Sunflower oil- Agua y sal / Brine	<ul style="list-style-type: none">- 1/2 lb tuna x 48 / 1/2 lb tuna x 48- Tall 1lb x 24 / Tall 1lb x 24- RR 1000 x 12 ó 6 / RR 1000 x 12 or 6- RR 1150 x 12 ó 6 / RR 1050 x 12 or 6	<ul style="list-style-type: none">- Atún / Tuna- Caballa / Pacific / Chub Mackerel- Jurel / Jack / Horse Mackerel
Grated (desmenuzado) / Grated	<ul style="list-style-type: none">- Aceite vegetal / Vegetable oil- Agua y sal / Brine	<ul style="list-style-type: none">- 1/2 lb tuna x 48 / 1/2 lb tuna x 48- Tall 1lb x 24 / Tall 1lb x 24	<ul style="list-style-type: none">- Jurel / Jack / Horse Mackerel- Sardinilla (Anchoveta) / Peruvian Sardines



Enlatados

Canned products

Productos crudos (pescados) / Crude products (fish)

Presentación / Presentation	Detalles / Details	Formato / Format	Especies / Species
Entero / Dressed	<ul style="list-style-type: none">- Aceite vegetal / Vegetable oil- Agua y sal / Brine- Salsa de tomate / Tomato sauce- Salsa de tomate picante / Hot tomato sauce- Ahumado / Smoked- RR 90 x 100 / RR 90 x 100	<ul style="list-style-type: none">- Tall 1lb x 24 / Tall 1lb x 24- Oval 1lb x 24 / Oval 1lb x 24- Tinapa 5.5 oz x 48 / Jitney 5.5 oz x 48- 7 onzas x 48 / 7 ounce x 48- 1/4 club x 50 / 1/4 club x 50	<ul style="list-style-type: none">- Caballa / Pacific / Chub Mackerel- Jurel/ Jack / Horse Mackerel- Sardinilla (Anchoveta) / Peruvian Sardines

Mariscos / Shellfish

Presentación / Presentation	Detalles / Details	Formato / Format	Especies / Species
Piezas de carne enteras / Pieces of meat, whote	<ul style="list-style-type: none">- Agua y sal / Brine- 1/2 lb tuna x 48 / 1/2 lb tuna x 48	<ul style="list-style-type: none">- Tall 1lb x 24 / Tall 1lb x 24	<ul style="list-style-type: none">- Abalones / Peruvian Abalone- Almejas / Clams- Navajas / Razor Clams- Caracoles / Topshell
Trozos / Rodajas / Tid bits / Slices or tentacles	<ul style="list-style-type: none">- Aceite vegetal / Vegetable oil- Aceite de girasol / Sunflower oil- Aceite de oliva / Olive oil- Agua y sal / Brine	<ul style="list-style-type: none">- 1/2 lb tall x 24 / 1/2 lb tall x 24- 1/2 lb tuna x 48 / 1/2 lb tuna x 48- 1/4 club x 50 / 1/4 club x 50- RR 1000 x 12 ó 6 / RR 1000 x 12 or 6	<ul style="list-style-type: none">- Pota (Calamar Gigante) / Giant Squid- Pulpo / Octopus



Agradecimientos

Acknowledgments

Empresas / Companies

Acuicultura y Pesca S.A.C. - ACUAPESCA
www.acuapesca.com

American Quality Aquaculture S.A.C.

Hayduk S.A.
www.hayduk.com.pe

Milan Trade S.A.

Pesquera Elizabeth S.A.C.
www.pesqueraelizabeth.com

Pesquera Ribaldo S.A. / Paracas S.A.
<http://pages.fis.com/paracas/>

Piscifactorías de los Andes S.A.
www.piscisperu.com.pe

PRODUMAR S.A.C / IPeC S.A.C
www.produmar.com / www.ipec.com.pe

PROPESUR S.A.

SERFRISA
www.serfrisa.com

Tecnológica de Alimentos S.A. - TASA
www.tasa.com.pe

Vidal Foods S.A.C

Instituciones / Institutions

Instituto del Mar del Perú - IMARPE
www.imarpe.gob.pe

Instituto Tecnológico Pesquero del Perú - ITP
www.itp.org.pe



Una publicación de la Comisión de Promoción del Perú para la
Exportación y el Turismo - PromPerú / A publication of the
Peruvian Export and Tourism Promotion Board - PromPerú.

©PromPerú. Todos los derechos reservados / All rights reserved.
www.promperu.gob.pe

Créditos / Credits

Diseño / Design: Infinito Consultores de Imagen y Estrategia
Fotografías / Photos: Marina García Burgos

Hecho el Depósito Legal en la Biblioteca
Nacional del Perú N° 2008-15003

Lima, noviembre del 2008 / Lima, november 2008



PROMPERU

Av. República de Panamá 3647

San Isidro - Lima 27, Perú

T: (51-1) 222 1222 - 221 0880

F: (51-1) 222 5876

E: pesca@promperu.gob.pe

www.promperu.gob.pe

Distribución gratuita. Prohibida su venta.

Free distribution.