

## Gran demanda por el consumo de café frío

Existen varias maneras de preparar la bebida fría. La mayoría de las recetas requieren que el café molido se extraiga en agua durante un máximo de 24 horas a temperatura ambiente o refrigerada, antes de servirlo con hielo, agua o leche. También se acostumbra consumir el expreso caliente con hielo, que lo convierte en café helado.

Según expertos, la industria del café especial ha empezado a ver el café helado como una "bebida única de primera calidad". Los *millennials*, para quienes el café es más una experiencia que solo producto, están dispuestos a gastar un poco más de dinero para obtener diversidad en calidad y sabores.

Los jóvenes también valoran la facilidad con que pueden tomar una botella fría del refrigerador de forma rápida y disfrutar de un café especial. Además, el hecho de que suele estar disponible en lata o en vaso significa que también se puede comprar para disfrutar en casa. Finalmente, los consumidores jóvenes valoran el llamado gasto ético y están interesados por las marcas que ofrecen sostenibilidad y productos ecológicos.

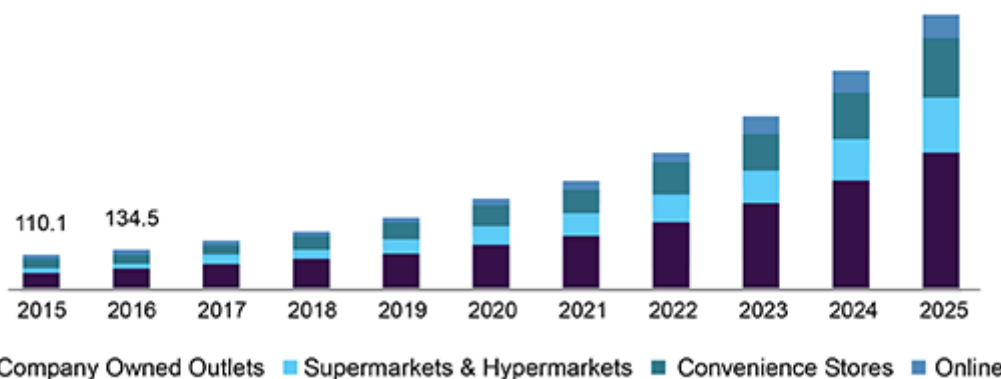
Volviendo a los números, se calcula que el tamaño del mercado mundial de café helado alcance los \$522,9 millones en este 2020, un importante avance comparado con los \$420,9 millones de 2019.

Más aun, según la revista Grand View Research se prevé que en los próximos cinco años el mercado mundial de café helado crezca un 25 % hasta llegar a \$1.630 millones en 2025.

Estados Unidos, dado al creciente poder adquisitivo de los *millennials* y su preferencia por el café frente a otras bebidas, dominó el mercado de café helado en 2019 - con una cuota del 72.3 % - y se prevé que lo continúe haciendo.

Los expertos anticipan que el canal de distribución online será el que más crezca para el periodo de 2020 a 2025, aunque también prevén un crecimiento significativo en otros canales de distribución, como las tiendas de abarrotes y los supermercados e hipermercados.

**U.S. cold brew coffee market size, by distribution channel, 2015 - 2025, (USD Million)**



Source: [www.grandviewresearch.com](http://www.grandviewresearch.com)

Es cierto que todas estas proyecciones se dieron antes del COVID y no se sabe cómo se comportará el mercado en un futuro próximo, pero algunas empresas que hemos entrevistado dicen haber visto un incremento en sus ventas.

Es el caso de la compañía Bizzy Coffee, una de las principales marcas emergentes de café helado en EE.UU., con cinco años en el mercado y uno de los principales vendedores de estos productos en espacios como Amazon y Walmart.

El COO o director de operaciones de Bizzy Coffee, Alex French, nos comenta que sus ventas se han incrementado en los últimos meses y nos indica que su empresa calcula que para 2025, la mitad del consumo de café mundial será en café helado -- y se están preparando para ello.

Algunos de los principales actores actualmente en el mercado del café helado en Estados Unidos son Califia Farms, JAB Holding Company, HighBrewCoffee, Kohana Coffee, Nestlé, La Colombe Torrefaction, Starbucks, RISE Brewing Co., Sleepy Owl, Dr Pepper y Heartland Food Products Group.