

BANANOS EN JAPÓN

Los consumidores japoneses cada vez más optan por estilos de vida saludables, lo cual incluye el consumo de **alimentos nutritivos** y sanos, percibe como "más limpios y verdes"



Los japoneses prefieren los productos provenientes de Australia y Nueva Zelanda ya que se los percibe como "más limpios y verdes"



El banano orgánico se encuentra dentro del grupo de los productos agrícolas de demanda preferente junto con el café, mango y el cacao



Consumidores menores de 30 años, en especial las parejas que trabajan, prefieren los alimentos procesados debido a su "fácil preparación"

PERFIL DEL CONSUMIDOR
Clase media entre 30 y 40 años
Estudios superiores
Ama de casa con hijos
preocupados por la salud y temas medioambientales.

EN EL 2020 JAPÓN IMPORTÓ US\$987 MILLONES

IMPORTACIONES TOTALES DE BANANO EN EL MUNDO US\$ 14.5 MILLONES

PRINCIPALES MERCADOS IMPORTADORES	EEUU
	18%
RUSIA	JAPÓN
8%	7%
ALEMANIA	CHINA
7%	6%

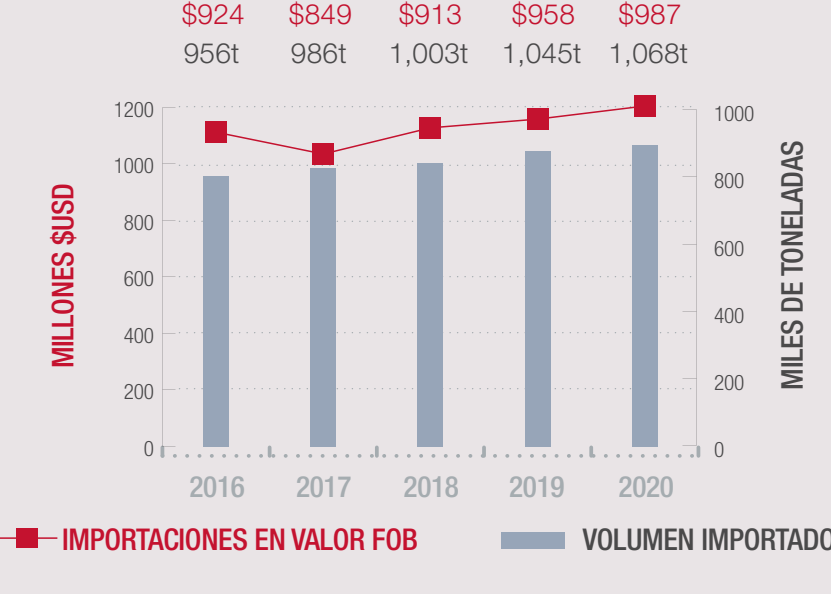
CONCENTRARON EL 46% DEL TOTAL IMPORTADO

IMPORTACIÓN DE BANANOS A JAPÓN

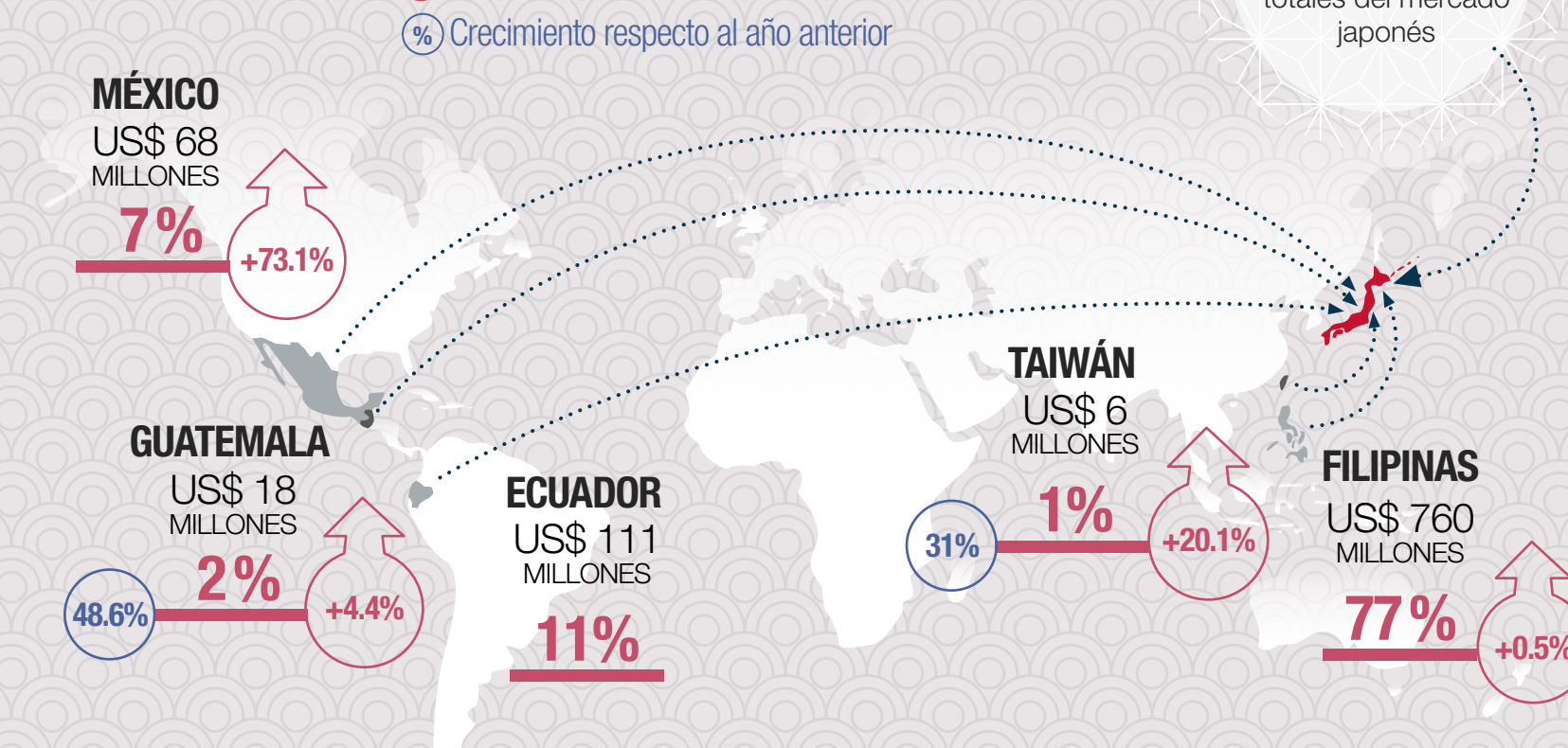
VALOR IMPORTADO EN JAPÓN EN LOS ÚLTIMOS 5 AÑOS
TASA DE CRECIMIENTO +1.7%

VOLUMEN DE BANANOS IMPORTADOS
CRECIMIENTO RESPECTO AL AÑO ANTERIOR +2.2%

VOLUMEN IMPORTADO EN LOS ÚLTIMOS 5 AÑOS
TASA DE CRECIMIENTO +2.8%



TOP 5 DE LOS PRINCIPALES PROVEEDORES - 2020



CANALES DE DISTRIBUCIÓN DE BANANOS EN JAPÓN

PUEDEN CLASIFICARSE EN DOS

1 Incluyen a los canales de distribución mayorista para ingresar al mercado. Los intermediarios determinan diariamente el precio base por medio de un sistema de subastas.

CASO 1

Producto recolectado por el agricultor

Son enviados a una organización como "cooperativas agrícolas"

El producto será calificado por su calidad

El producto se envía a los mayoristas quienes negocian con los importadores o traders

Finalmente el producto fresco de todos los mayoristas se reúne en un mercado mayorista

El producto se subasta para venderlo al mercado minorista

CASO 2

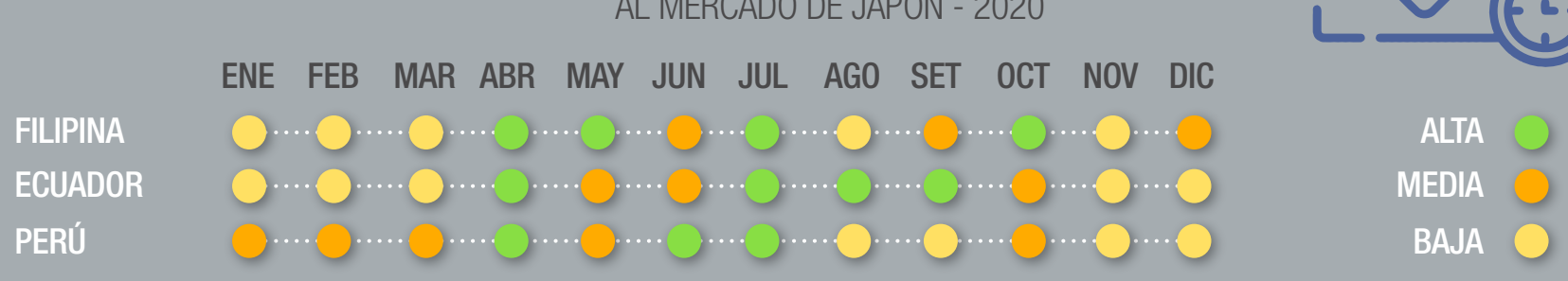
La distribución de la fruta dependerá de acuerdos previos con gran cantidad de retailers o cadenas de restaurantes

Negocian directamente la calidad, el calibre o tamaño, el volumen y el precio con los productores.

También se da directamente entre consumidores a través de la web y productores

2 Canales fuera de la distribución mayorista. Este sistema reduce el tiempo de entrega pero disminuye la oferta exportable debido a la alta exigencia en calidad y homogeneidad de tamaño. Desde que la cantidad y el precio están previamente establecidos, la oferta es estable.

ESTACIONALIDAD DE LOS BANANOS POR PAÍS EXPORTADOR AL MERCADO DE JAPÓN - 2020



EXPORTACIONES PERUANAS DE BANANOS AL MUNDO

PRINCIPALES MERCADOS DESTINO 2020

PAÍSES BAJOS	US\$ 47 MILLONES	30%	VAR. +2.6%	TCP -2.2%
EEUU	US\$ 27 MILLONES	20%	VAR. -12%	TCP -12.3%
PANAMÁ	US\$ 24 MILLONES	15%	VAR. +0.8%	TCP +559.1%
BÉLGICA	US\$ 18 MILLONES	11%	VAR. +12.7%	TCP +9.0%
COREA DEL SUR	US\$ 8 MILLONES	6%	VAR. -10.3%	TCP +5.5%

66 EMPRESAS EXPORTARON

8 EMPRESAS EXPORTARON A JAPÓN

98% PROVIENE DE LA REGIÓN PIURA

PIURA FACTURÓ US\$140 MILLONES

LA VARIEDAD **FRESCO Y ORGÁNICO** MAYOR DEMANDA

ADÉMÁS DE CONTAR CON **CERTIFICADO FAIRTRADE**

TCP: Tasa de Crecimiento Promedio
VAR: Variación con respecto al año anterior

PLÁTANOS PERUANOS EXPORTACIONES EN 2020

CON UNA LIGERA TASA DE **DECRECIMIENTO** EN LOS ÚLTIMOS 5 AÑOS

-0.2%

VOLUMEN DE BANANO EXPORTADO AL MUNDO 217 MIL TONELADAS

CRECIMIENTO RESPECTO A 5 AÑOS ATRÁS 14 MIL TONELADAS

SE EXPORTÓ AL **MERCADO JAPONÉS** PRINCIPALMENTE **BANANO ORGÁNICO**

6 MIL TONELADAS

CRECIMIENTO PROMEDIO EN LOS ÚLTIMOS 5 AÑOS +5.1%

