

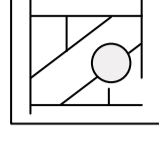
Proveedores a la minería y autopartes en el ENTORNO T-MEC



NUEVO ACUERDO DEL TRATADO DE LIBRE COMERCIO DE AMÉRICA DEL NORTE (TLCAN)



El T-MEC busca impulsar el intercambio comercial, mejorar la estructura de producción y la trazabilidad de procesos logísticos.



Las PyMEs representan 35% de las exportaciones mexicanas directas, según el Foro de Cooperación Económica Asia-Pacífico



CORREDOR DE MÉXICO A CANADÁ

Se establecerán centros logísticos y parques industriales a lo largo del corredor ferroviario



El T-MEC podría impulsar la relocalización de empresas de manufactura de Asia a México para aprovechar la entrada al mercado de América del Norte.



LA INDUSTRIA AUTOMOTRIZ EN EL T-MEC

El 1 de julio del 2020 entró en vigor el T-MEC

Los cambios en las industrias vinculadas a la manufactura media y avanzada incentivarán la búsqueda de nuevos proveedores, zonas de producción y el rediseño de productos.

- Incremento de la inversión en infraestructura
- Creación de nuevos corredores y rutas como consecuencia de la relocalización
- Mayor dinamismo con sectores relacionados como el sector aeroespacial
- Fuerte intercambio de tecnología en procesos intermedios
- Las industrias automotriz, textil y electrónica tendrán reglas de origen más estrictas.

REGLAS DE ORIGEN DE LA INDUSTRIA AUTOMOTRIZ EN EL T-MEC

Índice de contenido regional

75%

65% Partes esenciales

70% Partes principales

75% Partes complementarias



Contenido de acero

70%

Contenido de aluminio

70%



Contenido de valor laboral

45% autos

40% camiones

Al menos 35% (30% en camiones) de materiales producidos en zonas de altos salarios y costos de manufactura

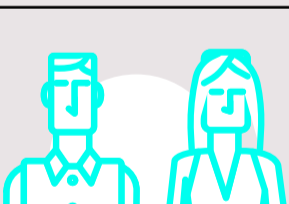
No más de 10% de investigación y desarrollo y TIC

Crédito de no más de 5% para motores, transmisiones o ensamble de materias de gama alta

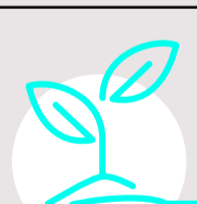
MINERÍA PERUANA AL 2030



CARACTERÍSTICAS



Inclusiva e integrada social y territorialmente



Ambientalmente sostenible



Competitiva e innovadora



Opera en un marco de buena gobernanza

Proveedores tecnológicos de la minería en 4 sectores:

Materias primas e insumos:

Empresas de insumos generales, fulminantes, detonadores, bengalas, partes de piezas, combustibles y sustancias químicas.

Construcción minera

Empresas que se dedican a la planeación, desarrollo y construcción de infraestructura para la operación minera, desde la exploración hasta la comercialización.

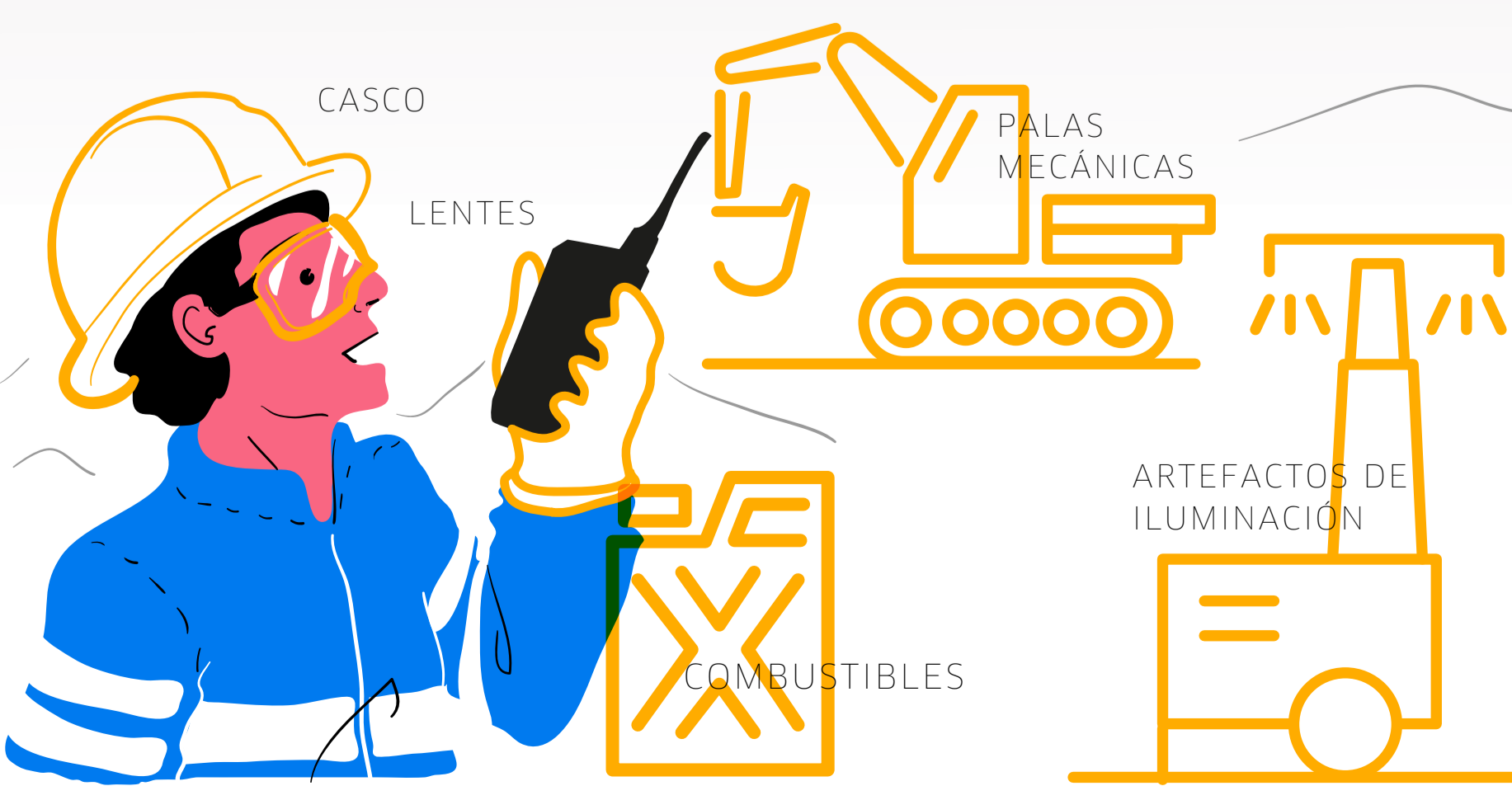
Maquinaria y equipos

Empresas de máquinas, equipos, vehículos y seguridad industrial.

Servicios especializados

Empresas consultoras, certificadoras, oferentes de conocimiento, centros de desarrollo tecnológico e innovación, institutos de investigación y producción.

ALGUNOS DE LOS PRINCIPALES PRODUCTOS INDUSTRIALES DEMANDADOS POR LAS EMPRESAS MINERAS



Fuente: EL ECONOMISTA / THE CAXXOR GROUP, DECONOSIGNAL (DELOITTE), VISIÓN DE LA MINERÍA EN EL PERÚ AL 2030 (MINEM)

