

# NUEVO LANZAMIENTO

Galletas a base de plátano y leche de soya en  
Japón



2021

## NUEVO LANZAMIENTO

### Galletas a base de plátano y leche de soya en Japón.

#### 1. Producto

Según el portal MINTEL (2021)<sup>1</sup>, un nuevo lanzamiento está marcando una tendencia creciente en el mercado de Japón, se trata las galletas a base plátano y leche de soya. Este producto fue desarrollado por la empresa Bourbon, y cuenta con su marca propia. Fabricado y distribuido principalmente en los supermercados japoneses, este nuevo lanzamiento es presentado en una bolsita flexible de film metalizado con un diseño de empaque actualizado, la cual puede almacenarse a temperatura ambiente y es vendida a un precio de US\$ 1.94, en un paquete de 133 g con 12 unidades.

En la descripción del producto se detalla que tienen un alto contenido de fibra dietética y están fortificados con calcio para la formación de huesos y dientes, y con hierro para contribuir a la formación de glóbulos rojos.

En cuanto a las propiedades y beneficios del insumo principal que es el plátano basta decir que tiene una gran cantidad de potasio, magnesio y fósforo. También es una fuente de azúcares (cuando está maduro) más saludables que el azúcar refinado. Y, también, rico en vitamina B6 y C, además de ácido fólico. Mientras que la soya es una legumbre con propiedades nutricionales excepcionales, es rica en minerales y vitaminas, de bajo contenido en grasas saturadas y tiene 3 veces más proteínas que la carne.

En ese sentido, las galletas a base de combinación de ingredientes mencionados anteriormente hacen que el consumidor japonés disfrute de sabores dulces naturales, ya que no hace falta añadir azúcar. Se aprovecha el dulzor de la fruta del plátano que además aportará su fibra y minerales. La fibra, que en estas galletas la aportan tanto la soya como el plátano, tiene beneficios para la salud intestinal y también ayuda a reducir el colesterol en sangre.

Finalmente, el consumo de estas galletas está pensado para las personas que realizan alguna actividad física y/o deporte, asimismo de ser un producto perfecto para el desayuno y empezar el día con energía y proactividad en el trabajo del día a día.

---

<sup>1</sup> Mintel GNPD (2021)  
SIPC – Inteligencia de Mercados

Fotos de referencia		Información relevante del producto		
		Detalle del producto		
	Empresa Manufacturera	Bourbon		
	Marca	Bourbon		
	País de fabricación	Japón		
	País distribuidor	Japón		
	Categoría	Panadería / Galletas Dulces		
	Almacenamiento	Temperatura ambiente		
	Marca Propia	Sí		
	Fecha de publicación	Junio 2021		
	Análisis del producto			
	Canal de distribución	Tienda especializada		
Innovaciones	Nuevo envase / Ampliación de la gama			
Envasado / Material de envase	Flexible / Film de plástico			
Precio	US\$ 1.94			
Tamaño del paquete	133 g.			
Ingredientes e información nutricional				
	<p><b>Ingredientes &amp; Valores Nutricionales</b></p> <p>Harina de trigo (nacional), margarina (contiene lácteos, soja), mermelada de frijoles blancos (mermelada de frijoles, azúcar, jarabe de almidón hidrogenado, agar, sal), manteca vegetal, fibra dietética (inulina), jarabe de almidón, leche de soja procesada en polvo (contiene soja), azúcar, puré de plátano, aceite vegetal, huevo entero líquido, sal, plátano en polvo, sorbitol, almidón modificado (contiene trigo), calcio de cáscara de huevo sin calcar (contiene huevo), glicerina, emulsionante (contiene soja), aroma (de leche), pirofosfato férrico, polvo de hornear, espesante (carragenina), colorante (caroteno), caseinato de sodio (de la leche)</p> <p>Por porción de 42,8 g: energía 188 kcal, proteínas 2,5 g, grasas 9,3 g (de las cuales grasas saturadas 3,7 g), carbohidratos 26,5 g (de los cuales azúcares 20,7 g, fibra dietética 5,8 g), sal equivalente a 0,1 g, calcio 228 mg, Hierro 4 mg</p>			

Fuente: Mintel GNPD (2021)



Para analizar el etiquetado y empaquetado a mayor detalle ingresar:

<https://www.bourbon.co.jp/product/detail/4901360339372.html>

## 2. Mercado de distribución: Japón

De acuerdo al estudio presentado por Euromonitor (2021), el mercado de las galletas dulces en Japón representa la mayoría de las ventas dentro de galletas, barras de bocadillos y bocadillos de frutas y, después de un desempeño mixto observado durante el período de revisión, la categoría ha cobrado importancia durante 2020. Después de la declaración del estado de emergencia en abril de 2020, e incluso antes de ello, en algunos casos, muchos consumidores comenzaron a almacenar alimentos envasados con preocupación por la posible escasez de suministro. Esto favoreció las ventas de galletas dulces y muchos productos se adaptaron idealmente a este propósito, debido a su almacenamiento a temperatura ambiente y su larga vida útil. Cabe destacar que Japón está acostumbrado a los desastres naturales, por lo que existe una cultura de almacenamiento más desarrollada, en ese sentido muchos de los consumidores incluso mantienen un denominado material rodante de productos con fechas de expiración largas en sus armarios en caso de emergencias, reemplazando estos productos una vez que llegan a su caducidad.

Finalmente, cabe mencionar que hubo una creciente tendencia en la salud y el bienestar y la necesidad de un estilo de vida activo incluso antes del COVID-19, pero se espera que la post-pandemia empuje a más consumidores a practicar el deporte y el fitness. Sumado a esto, existe un creciente enfoque en la importancia de las proteínas como parte de una dieta saludable, por lo que los líderes en galletas ya se están posicionando con nuevos lanzamientos de productos fortificados / funcionales bajo un enfoque en productos más saludables y asequibles. Por lo que se espera que las galletas dulces, las barras de bocadillos y los bocadillos de frutas experimenten un crecimiento del valor actual del 8% y un crecimiento del volumen minorista del 7% en 2020 para alcanzar JPY 630 mil millones y 312 mil toneladas.

## 3. Estadísticas del insumo<sup>2</sup>: Plátanos frescos o secos

Tabla 1. Principales proveedores de plátanos frescos o secos en Japón  
(Millones de US\$)

RK	Mercado	2016	2017	2018	2019	2020	Part.% 2020	Var.% 20/19	TCP.% 16 - 20
1	Filipinas	745	685	772	775	760	77%	-1.9%	0.5%
2	Ecuador	137	121	90	99	111	11%	11.9%	-5.1%
3	México	8	18	25	48	68	7%	42.5%	73.1%
4	Guatemala	15	7	6	12	18	2%	48.6%	4.4%
5	Taiwán	3	2	3	4	6	1%	31.0%	20.1%
	Resto	16	16	16	20	24	2%	21.0%	9.7%
	<b>Total</b>	<b>924</b>	<b>849</b>	<b>913</b>	<b>958</b>	<b>987</b>	<b>100%</b>	<b>3.0%</b>	<b>1.7%</b>

Elaboración: Inteligencia de Mercados - PROMPERÚ

<sup>2</sup> TradeMap (2021): Partida: 080390 – Plátanos frescos o secos (plátanos excl.)

**ANEXOS  
OTROS LANZAMIENTOS SIMILARES QUE  
CONTENGAN PLÁTANO  
EN JAPÓN**

## ANEXO 01

**Latte de plátano para los amantes de la leche**

<b>Identificación de Ficha:</b>	8740161
<b>Empresa:</b>	UCC Ueshima Coffee
<b>Fabricante:</b>	UCC Ueshima Coffee
<b>Marca:</b>	UCC Beans & Roasters
<b>Categoría:</b>	Bebidas listas para consumir
<b>Sub-categoría:</b>	Café (Frío) Listo para Beber
<b>Mercado:</b>	Japón
<b>Lugar de fabricación:</b>	Japón
<b>Estado de la importación:</b>	No importado
<b>Nombre de la tienda:</b>	New Days
<b>Canal de Distribución:</b>	Tienda de Conveniencia
<b>Dirección de la tienda:</b>	Suginami, Tokyo 166-0003
<b>Fecha de publicación:</b>	May 2021
<b>Product source:</b>	Comprador
<b>Tipo de Lanzamiento:</b>	Nueva Variedad/Ampliación de la Gama
<b>Precio Local:</b>	JPY139.00
<b>Precio en Dólares (EEUU):</b>	\$ 1.27
<b>Precio en Euros:</b>	€ 1.05
<b>Código de Barras:</b>	4901201141553

**Descripción del Producto**

Se ha añadido a la gama UCC Beans & Roasters Banana Latte para amantes de la leche. Esta bebida de café dulce contiene salsa de plátano y se dice que satisface a los amantes de la leche. Se vende al por menor en una botella reciclable de 450 ml. Lanzado el 12 de abril de 2021, con un PVP de 183 yenes.

**Detalles del Envase**

	<i>Primario</i>
<b>Tipo de Envase (Detallado)</b>	Botella
<b>Material de Envase</b>	Plástico PET

**Análisis del producto**

<b>Tamaño:</b>	450.000 ml
<b>Almacenamiento:</b>	Refrigerado
<b>Marca Propia:</b>	Con Marca
<b>Canal de Distribución:</b>	Tienda de Conveniencia

## Variantes de producto

Variante de Producto	Sabores	Tipo de formato	Afirmaciones	Aún vendiendo
Banana Latte for Milk Lovers	Plátano	—	Ético - Envase Respetuoso con el Medio Ambiente, Reciclable	—

**Ingredientes (Impreso estándar):** Leche (doméstica, doméstica), azúcar blanco, café, leche entera en polvo (en polvo), dextrina, salsa de plátano, sustancias aromatizantes, emulsionante, caseinato de sodio, colorante caramelo (colorantes alimentarios), carragenina (estabilizadores), celulosas.

**Ingredientes (En envase):** Leche blanca (doméstica), azúcar, café, leche entera en polvo, dextrina, salsa de plátano, aromatizante, emulsionante, caseinato de sodio, color caramelo, estabilizador (carragenina), celulosa.

**Valores Nutricionales:** Por porción de 450 ml: energía 40 kcal, proteínas 0,7 g, grasas 0,6 g, carbohidratos 7,9 g, sal equivalente a 0,02-0,07 g.

## Imagenes Adicionales del Producto



## ANEXO 02

**Batido de banana**

Identificación de Ficha:	8798123
Empresa:	Nipponluna
Fabricante:	Nipponluna
Marca:	Luna Nyusankin Day
Categoría:	Zumos de frutas
Sub-categoría:	Néctares
Mercado:	Japón
Nombre de la tienda:	Lawson
Canal de Distribución:	Tienda de Conveniencia
Dirección de la tienda:	Tsuzuki, Yokohama 224-8503
Fecha de publicación:	Jun 2021
Product source:	Comprador
Tipo de Lanzamiento:	Nueva Variedad / Ampliación de la Gama
Precio Local:	JPY162.00
Precio en Dólares (EEUU):	\$ 1.48
Precio en Euros:	€ 1.22
Código de Barras:	4971777295455

**Descripción del Producto**

Se ha añadido a la gama el batido de plátano de día Luna Nyusankin. Este producto contiene bacterias de ácido láctico de origen vegetal, más que la deficiencia diaria promedio de fibra dietética y aminoácidos esenciales BCAA. Se vende al por menor en un paquete de 180 g con una pajita, con el logotipo FSC Mix. Lanzado el 5 de abril de 2021. PVP no disponible.

**Detalles del Envase**

	<i>Primario</i>
Tipo de Envase (Detallado)	Cubeta
Material de Envase	Cartón plastificado

**Análisis del producto**

Tamaño:	180.000 g
Almacenamiento:	Refrigerado
Marca Propia:	Con Marca
Canal de Distribución:	Tienda de Conveniencia



## Variantes de producto

Variante de Producto	Sabores	Tipo de formato	Afirmaciones	Aún vendiendo
Banana Smoothie	Plátano	—	Ético - Envase Respetuoso con el Medio Ambiente, Sustentable Hábitat/Recursos	—

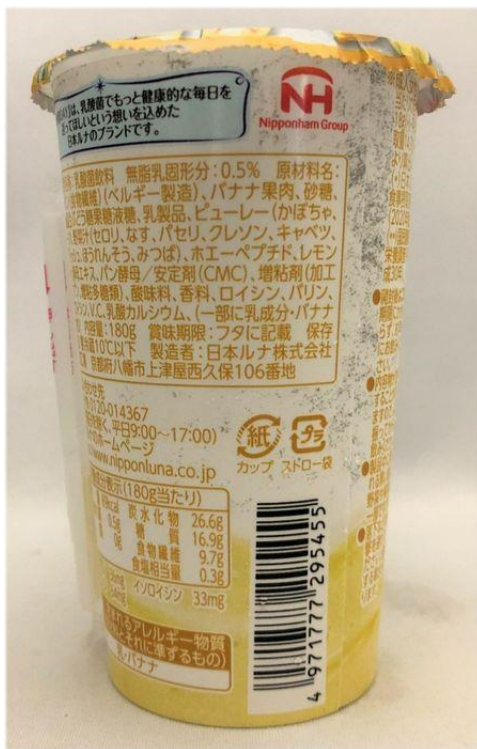
**Ingredientes (Impreso estándar):** Inulina (fibra dietética, de Bélgica), pulpa de plátano (pulpa), azúcar blanco, jarabe de maíz con alto contenido de fructosa, productos lácteos (excepto queso), puré (puré de calabaza (puré), maíz (puré)), jugo (jugo de apio, berenjena jugo, jugo de perejil, jugo de berros, jugo de repollo, jugo de rábano, jugo de espinaca, mitsuba), proteína de suero, jugo de limón, extractos de levadura (extracto), levadura de panadería, carboximetilcelulosa de sodio (estabilizadores), espesante (almidones modificados, polisacárido (espesante) )), acidificar, sustancias aromatizantes, L-leucina, L-valina, L-isoleucina, vitamina C, lactato de calcio

**Ingredientes (En envase):** Inulina (fibra dietética, de Bélgica), pulpa de plátano, azúcar, jarabe de maíz con alto contenido de fructosa, productos lácteos, puré (puré de calabaza, puré de maíz), jugo (apio, berenjena, jugo de perejil, jugo de berro, jugo de repollo, jugo de rábano, espinaca jugo, jugo de mitsuba), péptido de suero, jugo de limón, extracto de levadura, levadura de panadería, estabilizador (CMC), espesante (almidón modificado, espesante de polisacárido), acidificar, aromatizar, leucina, valina, isoleucina, vitamina C, lactato de calcio

**Valores Nutricionales:** Por porción de 180 g: energía 89 kcal, proteína 0,5 g, grasa 0 g, carbohidratos 26,6 g (de los cuales azúcares 16,9 g, fibra dietética 9,7 g), sal equivalente a 0,3 g, valina 36 mg, leucina 64 mg, isoleucina 33 mg

## Imágenes Adicionales del Producto

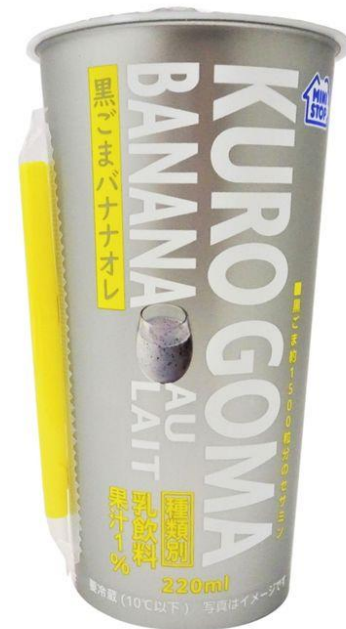




## ANEXO 03

**Sésamo negro y plátano con leche**

Identificación de Ficha:	8692015
Empresa:	Ministop
Fabricante:	Reflecup
Distribuidor:	Toyo Beverage
Marca:	Ministop
Categoría:	Productos Lácteos
Sub-categoría:	Leche de Sabores
Mercado:	Japón
Nombre de la tienda:	Ministop
Canal de Distribución:	Tienda de Conveniencia
Dirección de la tienda:	Katsushika-ku Takasago, Tokyo 125-0054
Fecha de publicación:	May 2021
Product source:	Comprador
Tipo de Lanzamiento:	Relanzamiento
Precio Local:	JPY181.00
Precio en Dólares (EEUU):	\$ 1.67
Precio en Euros:	€ 1.38
Código de Barras:	4580455814484

**Descripción del Producto**

Se ha relanzado Ministop Café Black Sesame & Banana au Lait. Esta bebida láctea contiene crema de Hokkaido y se dice que tiene un equilibrio perfecto de semillas de sésamo negro aromático y plátanos. El producto tiene un 0,9% de grasa láctea y se vende al por menor en un paquete de 220 ml que está impreso con tinta de biomasa y viene con una pajita hecha en parte de materiales de biomasa. Lanzado el 13 de abril de 2021, con un PVP de 181 yenes.

**Detalles del Envase**

	<i>Primario</i>
Tipo de Envase (Detallado)	Cubeta
Material de Envase	Plástico sin especificar

**Análisis del producto**

Tamaño:	220.000 ml
Almacenamiento:	Refrigerado
Marca Propia:	Marca Propia
Canal de Distribución:	Tienda de Conveniencia

## Variantes de producto

Variante de Producto	Sabores	Tipo de formato	Afirmaciones	Aún vendiendo
Black Sesame & Banana au Lait	Sésamo negro & Plátano	Líquido	Ético - Envase Respetuoso con el Medio Ambiente, Sustentable Hábitat/Recursos	—

**Ingredientes (Impreso estándar):** Leche (nacional, cruda, nacional), azúcar blanco, productos lácteos (excepto queso), jugo de plátano, pasta de sésamo negro (pasta), dextrina, sesamina, celulosas, emulsionante, sustancias aromatizantes, polisacárido (estabilizadores, espesantes).

**Ingredientes (En envase):** Leche cruda (menos del 50%) (doméstica), azúcar, lácteos, jugo de plátano, pasta de sésamo negro, dextrina, sesamina, celulosa, emulsionante, aromatizante, estabilizador (espesante de polisacáridos).

**Valores Nutricionales:** Por porción de 220 ml: energía 143 kcal, proteínas 3,9 g, grasas 3,2 g, carbohidratos 24,7 g, sal equivalente a 0,3 g, sesamina 7 mg

## Imágenes Adicionales del Producto



## ANEXO 04

**Bebida de leche de plátano**

Identificación de Ficha:	8696037
Empresa:	Morinaga Milk Industry
Fabricante:	Morinaga Milk Industry
Marca:	Morinaga Miloha Mineral
Categoría:	Zumos de frutas
Sub-categoría:	Bebidas de Frutas/de Sabores
Mercado:	Japón
Nombre de la tienda:	Aeon Style
Canal de Distribución:	Supermercado
Dirección de la tienda:	Meguro, Tokyo 152-0003
Fecha de publicación:	May 2021
Product source:	Comprador
Tipo de Lanzamiento:	Nuevo Producto
Precio Local:	JPY171.00
Precio en Dólares (EEUU):	\$ 1.56
Precio en Euros:	€ 1.30
Código de Barras:	4902720147309

**Descripción del Producto**

Morinaga Miloha Mineral Banana au Lait Drink contiene tres minerales y calcio, en cantidades iguales a la cantidad promedio diaria de deficiencia. La bebida contiene 95 kcal y menos del 10% de jugo de fruta y combina el sabor de la leche y los beneficios para la salud con ser amigable con el medio ambiente. Se vende en un paquete de 330 ml con los logotipos FSC Mix y FSC Forests for All Forever. Lanzado el 30 de marzo de 2021 con un PVP de 173 yenes.

**Detalles del Envase**

	<i>Primario</i>
Fabricante de Envase	Tetra Pak
Tipo de Envase (Detallado)	Cartón
Material de Envase	Cartoncillo multi-laminado

**Análisis del producto**

Tamaño:	330.000 ml
Almacenamiento:	Temperatura Ambiente
Marca Propia:	Con Marca
Canal de Distribución:	Supermercado

## Variantes de producto

Variante de Producto	Sabores	Tipo de formato	Afirmaciones	Aún vendiendo
Banana au Lait Drink	Plátano & Leche (sin especificar)	—	Calcio Añadido, Fortalecido con Vitaminas/Minerales, Ético - Envase Respetuoso con el Medio Ambiente, Sustentable Hábitat/Recursos	—

**Ingredientes (Impreso estándar):** Jarabe de glucosa (azúcar blanco (doméstico, doméstico)), jugo de manzana, productos lácteos (excepto queso), jugo de plátano, extractos de levadura (extracto), lactato de calcio, gluconato de potasio, carboximetilcelulosa de sodio (estabilizadores), acidulante, sustancias aromatizantes, caramelo Colorante (colorantes alimentarios), edulcorantes (acesulfamo potásico, sucralosa, stevia), difosfato férrico.

**Ingredientes (En envase):** jarabe de maíz con sacarosa (doméstico), jugo de manzana, lácteos, jugo de plátano, extracto de levadura, lactato de calcio, gluconato de potasio, estabilizador (CMC), acidulante, aromatizante, color caramelo, edulcorantes (acesulfamo de potasio, sucralosa, stevia), pirofosfato férrico.

**Valores Nutricionales:** Por porción de 330 ml: energía 95 kcal, proteínas 1,4 g, grasas 0 g, carbohidratos 22,3 g, sal equivalente a 0,31 g, potasio 456 mg, calcio 381 mg, hierro 4,8 mg, zinc 2,4 mg.

## Imágenes Adicionales del Producto





## ANEXO 05

**Pastel de plátano maduro**

<b>Identificación de Ficha:</b>	8773483
<b>Empresa:</b>	FamilyMart
<b>Fabricante:</b>	Kobeya Baking
<b>Marca:</b>	Famima Bakery
<b>Categoría:</b>	Panadería
<b>Sub-categoría:</b>	Pasteles, Pastas y Dulces
<b>Mercado:</b>	Japón
<b>Nombre de la tienda:</b>	Family Mart
<b>Canal de Distribución:</b>	Tienda de Conveniencia
<b>Dirección de la tienda:</b>	Oana-cho, Funabshi, Chiba 274-0066
<b>Fecha de publicación:</b>	Jun 2021
<b>Product source:</b>	Comprador
<b>Tipo de Lanzamiento:</b>	Relanzamiento
<b>Precio Local:</b>	JPY138.00
<b>Precio en Dólares (EEUU):</b>	\$ 1.26
<b>Precio en Euros:</b>	€ 1.03
<b>Código de Barras:</b>	4901408921392

**Descripción del Producto**

Famima Bakery Ripe Banana Cake se ha relanzado con un nombre de producto actualizado, anteriormente conocido como Moist Banana Cake. Este pastel de plátano para llevar contiene chips de plátano y un 14% de puré de plátano maduro. El producto se vende al por menor en un paquete de una sola unidad impreso con tinta botánica, que lleva el logotipo de We Love Green. Lanzado el 1 de junio de 2021, con un PVP de 138 yenes.

**Detalles del Envase**

	<i>Primario</i>
<b>Tipo de Envase (Detallado)</b>	Flexible
<b>Material de Envase</b>	Plástico PP

**Análisis del producto**

<b>Almacenamiento:</b>	Temperatura Ambiente
<b>Texturas (Food &amp; Drink):</b>	Pulpy (Pureed / Mushy / Pulped / with Pulp / with Bits of Pulp)
<b>Marca Propia:</b>	Marca Propia
<b>Canal de Distribución:</b>	Tienda de Conveniencia



**Variantes de producto**

<b>Variante de Producto</b>	<b>Sabores</b>	<b>Tipo de formato</b>	<b>Afirmaciones</b>	<b>Aún vendiendo</b>
Ripe Banana Cake	Plátano	—	Ético - Envase Respetuoso con el Medio Ambiente, Ético - Producto Respetuoso con el Medio Ambiente, Para Llevar, Sin Toxinas, Sustentable Hábitat/Recursos	—
Butter Bread	Mantequilla	—	Ético - Envase Respetuoso con el Medio Ambiente, Ético - Producto Respetuoso con el Medio Ambiente, Sin Toxinas, Sustentable Hábitat/Recursos	—
Rich Whipped Cream Cornet	Crema	—	Ético - Envase Respetuoso con el Medio Ambiente, Ético - Producto Respetuoso con el Medio Ambiente, Sin Toxinas, Sustentable Hábitat/Recursos	—
Fluffy Egg Swiss Roll with Whipped Cream	Huevo & Crema	—	Marca Compartida, Ético - Envase Respetuoso con el Medio Ambiente, Ético - Producto Respetuoso con el Medio Ambiente, Sin Toxinas, Sustentable Hábitat/Recursos	—

Moist Cheesecake	Pastel de queso	—	Ético - Envase Respetuoso con el Medio Ambiente, Ético - Producto Respetuoso con el Medio Ambiente, Sin Toxinas, Sustentable Hábitat/Recursos	—
Chocolate Muffin	Chocolate (sin especificar)	—	Ético - Envase Respetuoso con el Medio Ambiente, Ético - Producto Respetuoso con el Medio Ambiente, Sin Toxinas, Sustentable Hábitat/Recursos	—
Custard Pie	Natillas	—	Ético - Envase Respetuoso con el Medio Ambiente, Ético - Producto Respetuoso con el Medio Ambiente, Para Llevar, Sin Toxinas, Sustentable Hábitat/Recursos	—
Moist Cake with Double Chocolate	Chocolate (sin especificar)	—	Ético - Envase Respetuoso con el Medio Ambiente, Ético - Producto Respetuoso con el Medio Ambiente, Sin Toxinas, Sustentable Hábitat/Recursos	—

**Ingredientes (Impreso estándar):** Harina de trigo (doméstico, doméstico), huevos (líquido, entero), puré de plátano (puré), azúcares y otros edulcorantes de carbohidratos (preparación), producto de plátano (plátano, aceite de coco (derivado del aceite de coco), azúcar blanco), aceites vegetales (A base de vegetales), claras de huevo (líquido), grasas y aceites comestibles (modificados), harina de trigo integral (integral, entero), productos

lácteos (excepto queso) (origen lácteo), sal, sorbitol, almidones modificados, gasificante, emulsionante, Propionato de sodio (conservantes), polisacárido (espesantes), sustancias aromatizantes, antioxidante (vitamina C, vitamina E).

### Ingredientes (En envase):

Harina de trigo (nacional), huevo entero líquido, puré de plátano, productos elaborados con azúcar (azúcar), producto de plátano (plátanos, aceite de coco, azúcar), aceite vegetal, clara de huevo líquida, aceite modificado, harina de trigo integral, principalmente productos lácteos, sal, sorbitol, almidón modificado, gasificante, emulsionante, conservante (propionato de sodio), espesante de polisacáridos, aromatizante, antioxidante (vitamina C, vitamina E).

### Valores Nutricionales:

Por porción de 1 unidad: energía 352 kcal, proteínas 5,8 g, grasas 17,1 g, carbohidratos 44,4 g (de los cuales azúcares 43 g, fibra dietética 1,4 g), sal equivalente a 0,9 g.

### Imágenes Adicionales del Producto

