

PERFIL LOGÍSTICO DEL SECTOR MANUFACTURA PARA EL MERCADO DE COLOMBIA

Exportaciones / PERÚ - COLOMBIA

Fuente: SUNAT



Según Logistics Performance Index (LPI) publicado por el Banco Mundial 2014 COLOMBIA ocupa el puesto 97 en cuanto desempeño logístico.



Indices Logísticos

Aspecto evaluado	Puntaje	Puesto
La eficiencia aduanera	2.59	79
La calidad de la infraestructura	2.44	98
La competitividad de transporte internacional de carga	2.72	95
La competencia y calidad de los servicios logísticos	2.64	91
La capacidad de seguimiento y rastreo a los envíos	2.55	108
La puntualidad en el transporte de carga	2.87	111

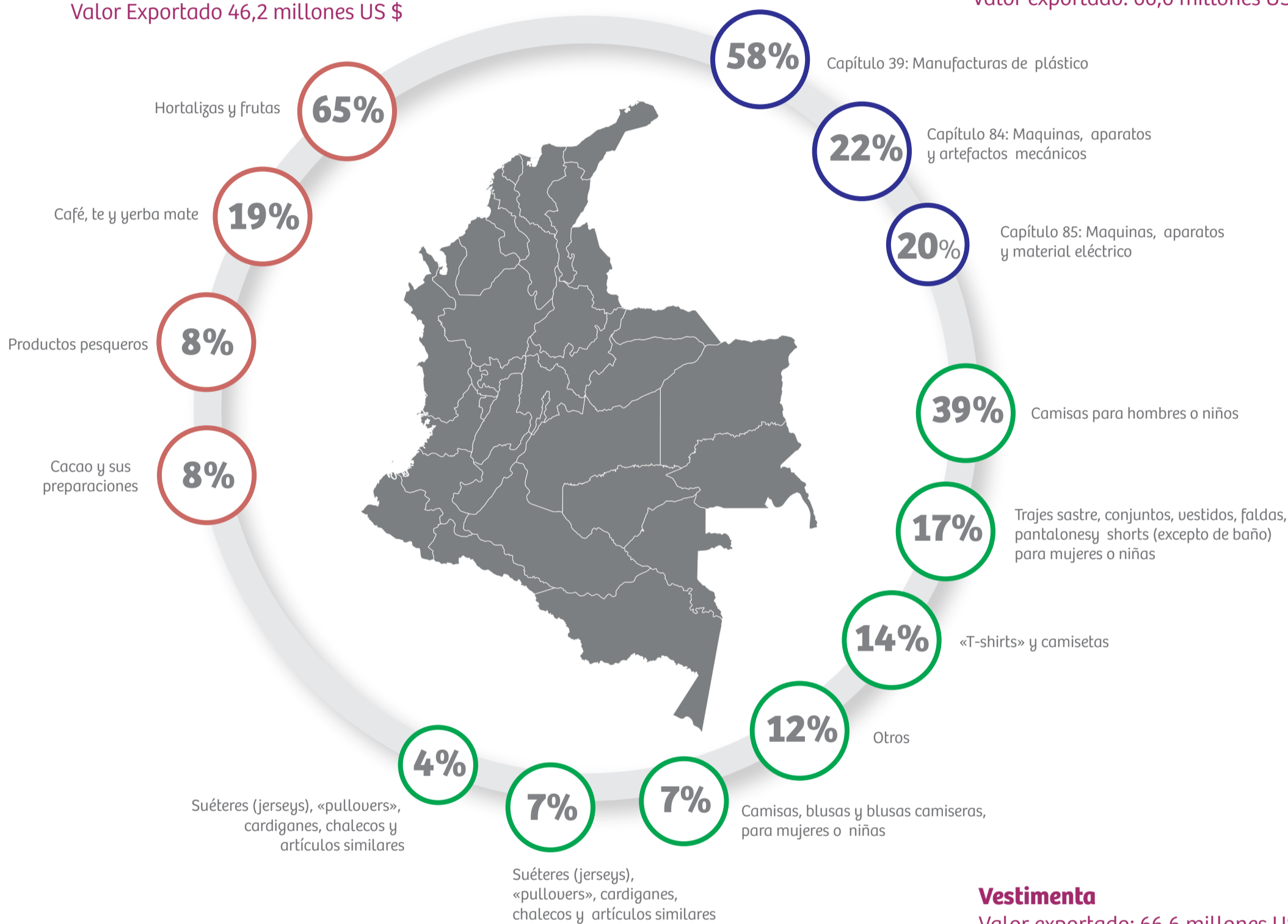
Principales Productos de Manufactura de Exportación a Colombia

Alimentos

Valor Exportado 46,2 millones US \$

Manufactura

Valor exportado: 66,6 millones US \$



Vestimenta

Valor exportado: 66,6 millones US \$

Modos de transporte utilizados y principales puntos de entrada

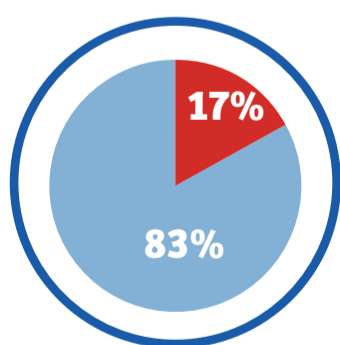
Según sector:

Carreteras

Marítimo

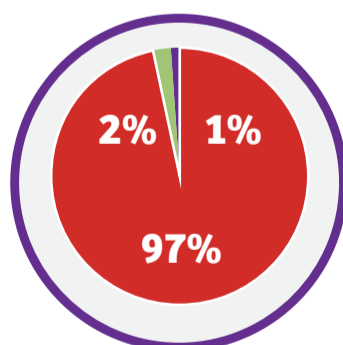
Aérea

Otros



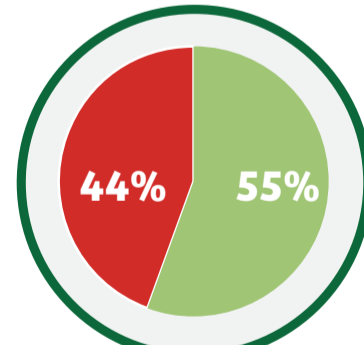
Alimentos

Total exportado 2014: 76.269 ton



Manufacturas

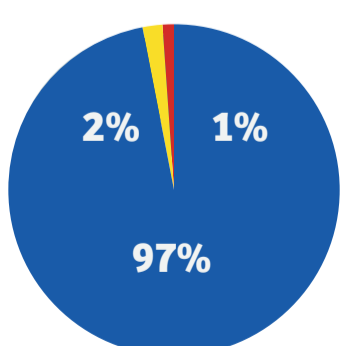
Total exportado 2014: 12.350 ton



Vestimentas

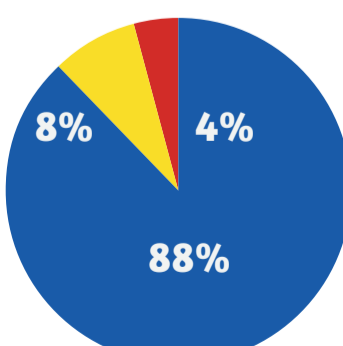
Total exportado 2014: 990 ton

Principales puntos de entrada según modo:



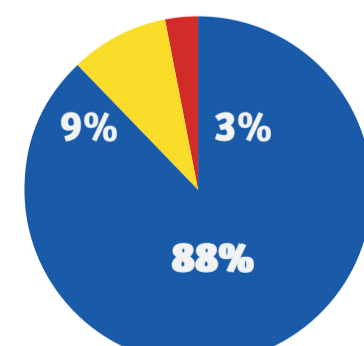
Carretero

Total exportado 2014: 62,877 ton



Marítimo

Total exportado 2014: 25,586 ton



Aéreo

Total exportado 2014: 1,011 ton

No específica Pasto Ipiales

Buenaventura Cartagena Otros

Bogotá Medellín Otros